

# Landschaftsrahmenplan Region Nordschwarzwald

REGION NORDSCHWARZWALD  
Regionalverband

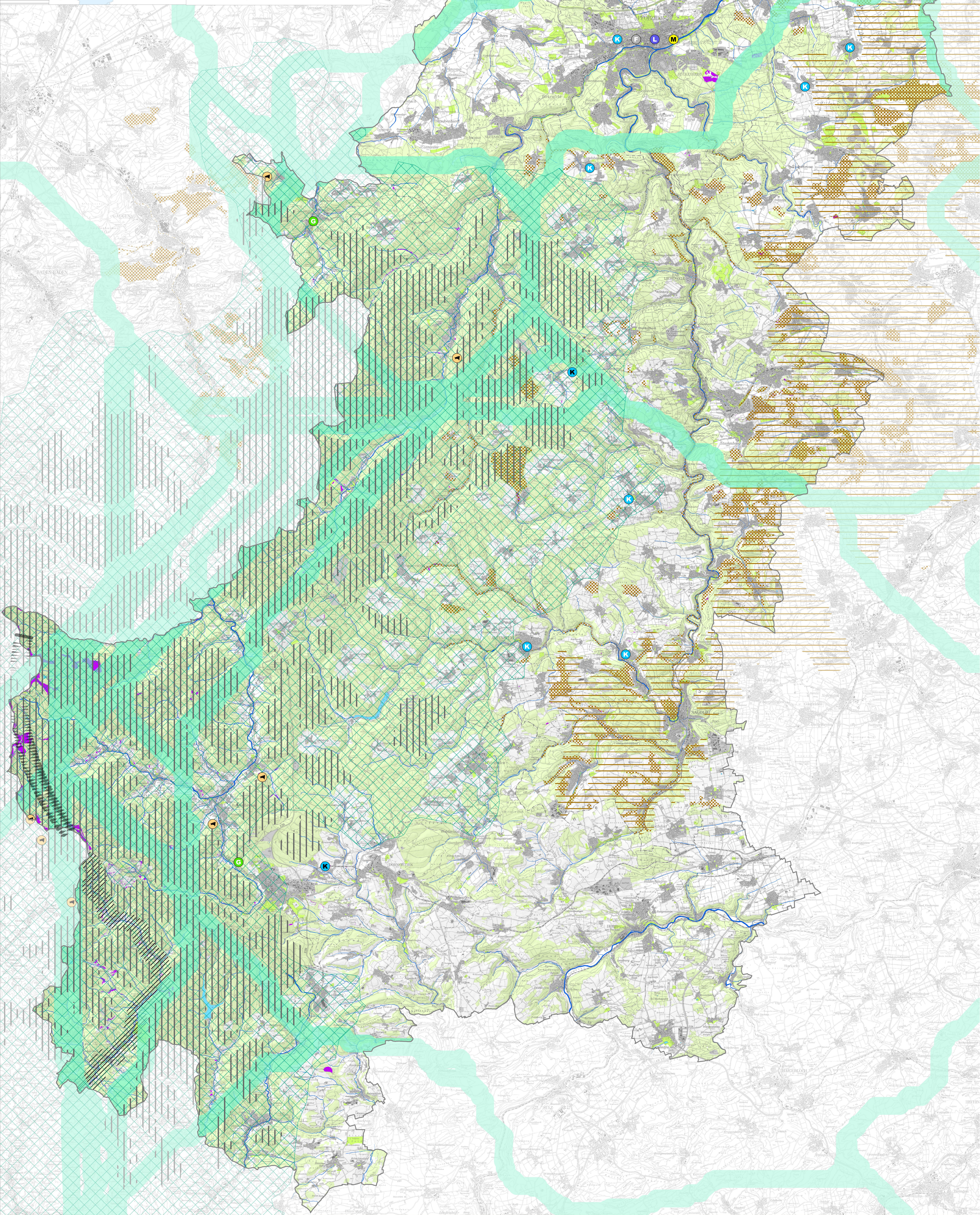
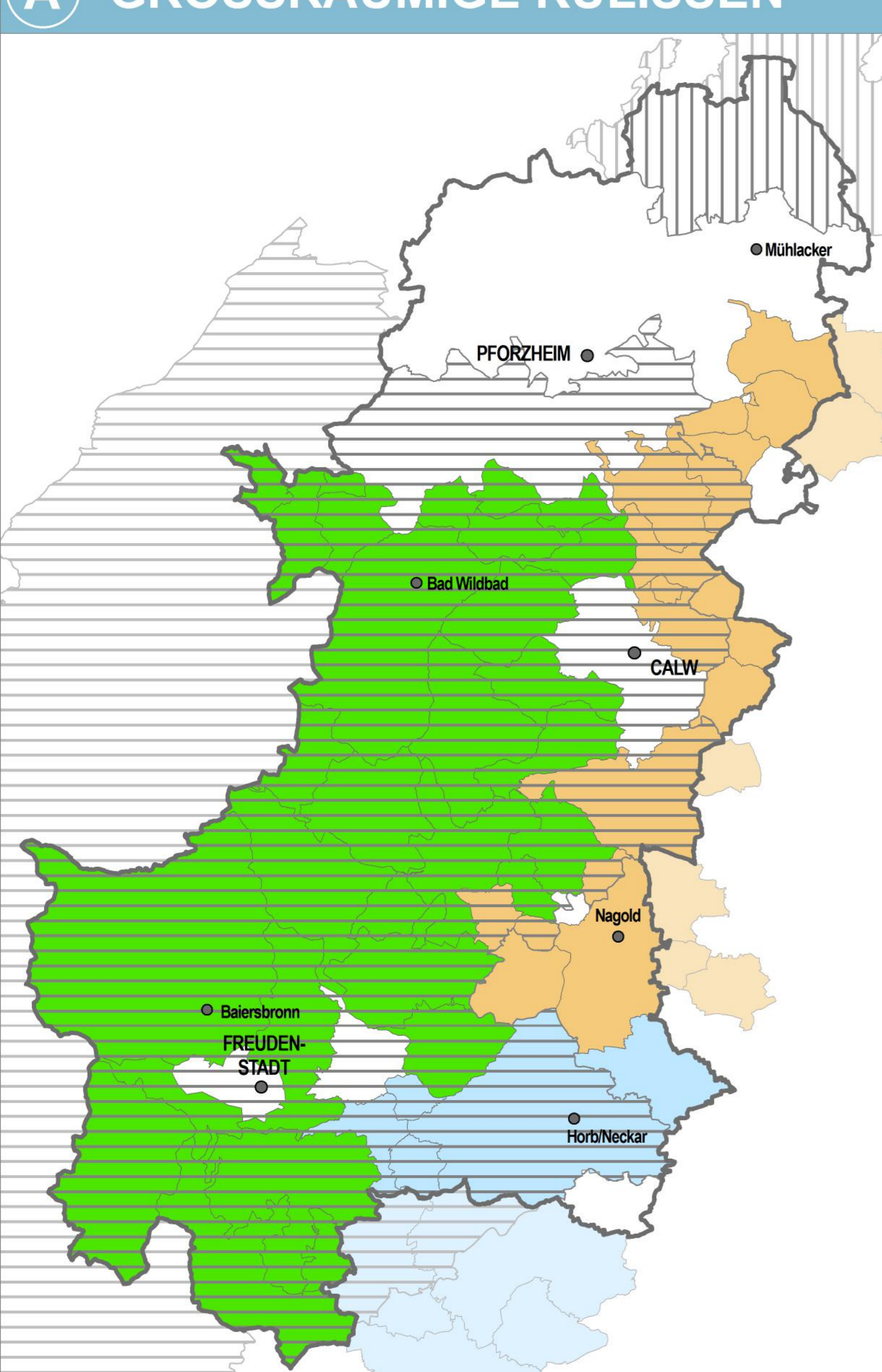


## ANALYSE

## PLÄNE UND PROJEKTE

A GROSSRÄUMIGE KULISSEN

B ABGESCHLOSSENE PROJEKTE



## PLÄNE UND PROJEKTE ZUR STÄRKUNG VON NATUR UND UMWELT

### GROSSRÄUMIGE KULISSEN FÜR NATUR UND LANDSCHAFT / ERHOLUNG

- Einschubkarte A - M 1 : 275.000
- LEADER Förderperiode 2014 - 2020**<sup>1</sup>
- LEADER - Nordschwarzwald
  - LEADER - Heckengäu
  - LEADER - Oberer Neckar
- Naturparks**<sup>2</sup>
- Naturpark Schwarzwald Mitte / Nord
  - Naturpark Stromberg-Heuchelberg

### AKTUELLE PROJEKTE

- UNESCO - Weltkulturerbe Kloster Maulbronn<sup>3</sup>
- PLENUM Heckengäu - Kerngebiet<sup>4</sup>
- Masterplan Pforzheim (Handlungsziel VI)<sup>5</sup>
- Gartenschau<sup>6</sup>
  - Gruppenprojekt Mühlacker 2015
  - Gruppenprojekt Bad Herrenalb 2017
  - Gruppenprojekt Freudenstadt/Balesbronn 2025
- Projekt Tal der Tiere / Erlebnis Wolfstal<sup>7</sup>
- Konzeption Gletschir- und Drachenfliegen im Naturpark Schwarzwald Mitte/Nord<sup>8</sup>
- Biotothilfekonzept Borstgras-, Magerrasen und Heiden Schwarzwald<sup>9</sup>
- Flächenkonzeption Aktionsplan Auertuhm<sup>10</sup>
- LIFE+ - Projekt „LIFE rund ums Heckengäu“<sup>11</sup>
- Nationalpark Schwarzwald - Grindenband<sup>1</sup>
- Projekt Wildkatzensprung / Wildkatzenwegplan<sup>12</sup>
- potenziell geeigneter Lebensraum | Korridor

- K Klimaschutzkonzept der Landkreise<sup>7</sup>
- K Kommunales Klimaschutzkonzept<sup>7</sup>
- L Luftreinhalteplan Pforzheim<sup>5</sup>
- E Feinstaubaktionsplan Pforzheim<sup>5</sup>

Folgende Konzepte und Planungen des Landes Baden-Württemberg sind nicht dargestellt: Fachplan landesweiter Biotopverbund, Generalwildwegeplan, Landeskonzept Wiedervernetzung, Arten- und Biotopschutzprogramm, Zielenkonzept, Alt- und Totholzkonzept, Biotopverbundplanung des Regierungspräsidiums Karlsruhe. Sie sind in den Karten 1.4, 5.1 und 5.2 nachrichtlich dargestellt

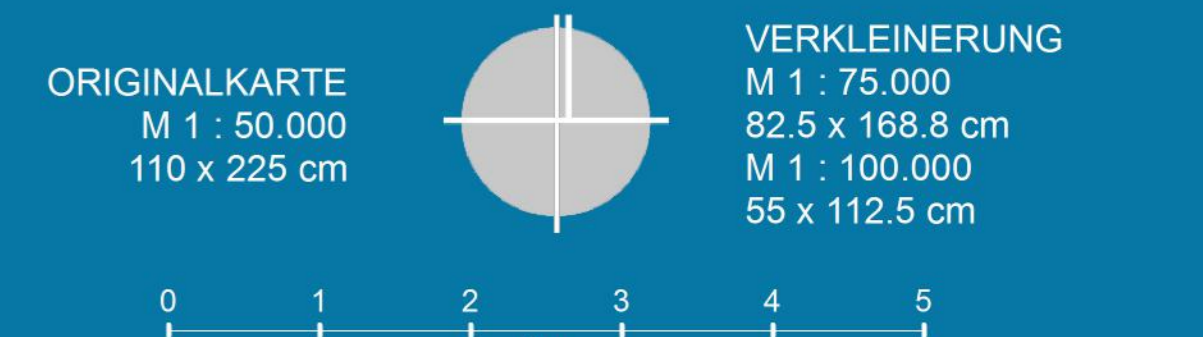
Weitere, nicht vorortbare Projekte siehe Text, Kap. 3.10

### ABGESCHLOSSENE PROJEKTE

- LEADER Nordschwarzwald 2007 - 2013<sup>13</sup>
- LIFE - Projekt Grindenschwarzwald 2001 - 2005<sup>14</sup>

- Kartengrundlagen:
- Region Nordschwarzwald<sup>A</sup>
  - Siedlung (Bestand | Planung)<sup>A,C</sup>
  - Wald<sup>C</sup>
  - Still-/Fließgewässer<sup>A,C</sup>
  - Kreisgrenze<sup>A</sup>
  - Gemeindengrenze<sup>A</sup>

Ziele der Fachplanungen werden nicht in dieser Karte dargestellt (vgl. hierzu Kap. 4.1)



### Landschaftsrahmenplan Nordschwarzwald

Karte 1.3  
Pläne und Projekte zur Stärkung von Natur und Umwelt  
Juni 2016  
A.1 - Datenquellen: siehe Tabelle Text

Kartengrundlagen:  
Geobasisdaten des Landesamt für Geoinformation und Landentwicklung, BW  
ATKIS - Digitale Landschaften Baden-Württemberg (IKO) und IK-100  
und DLM 25 Landschaftsmodell

Regionalverband Nordschwarzwald  
Westliche Karl-Friedrich-Str. 29-31, 75172 Pforzheim  
www.rnwv.de

Auftraggeber:  
Häge + Hoppenstedt Partner  
räumplanung landschaftsarchitekten  
agl