

Landschaftsrahmenplan Region Nordschwarzwald

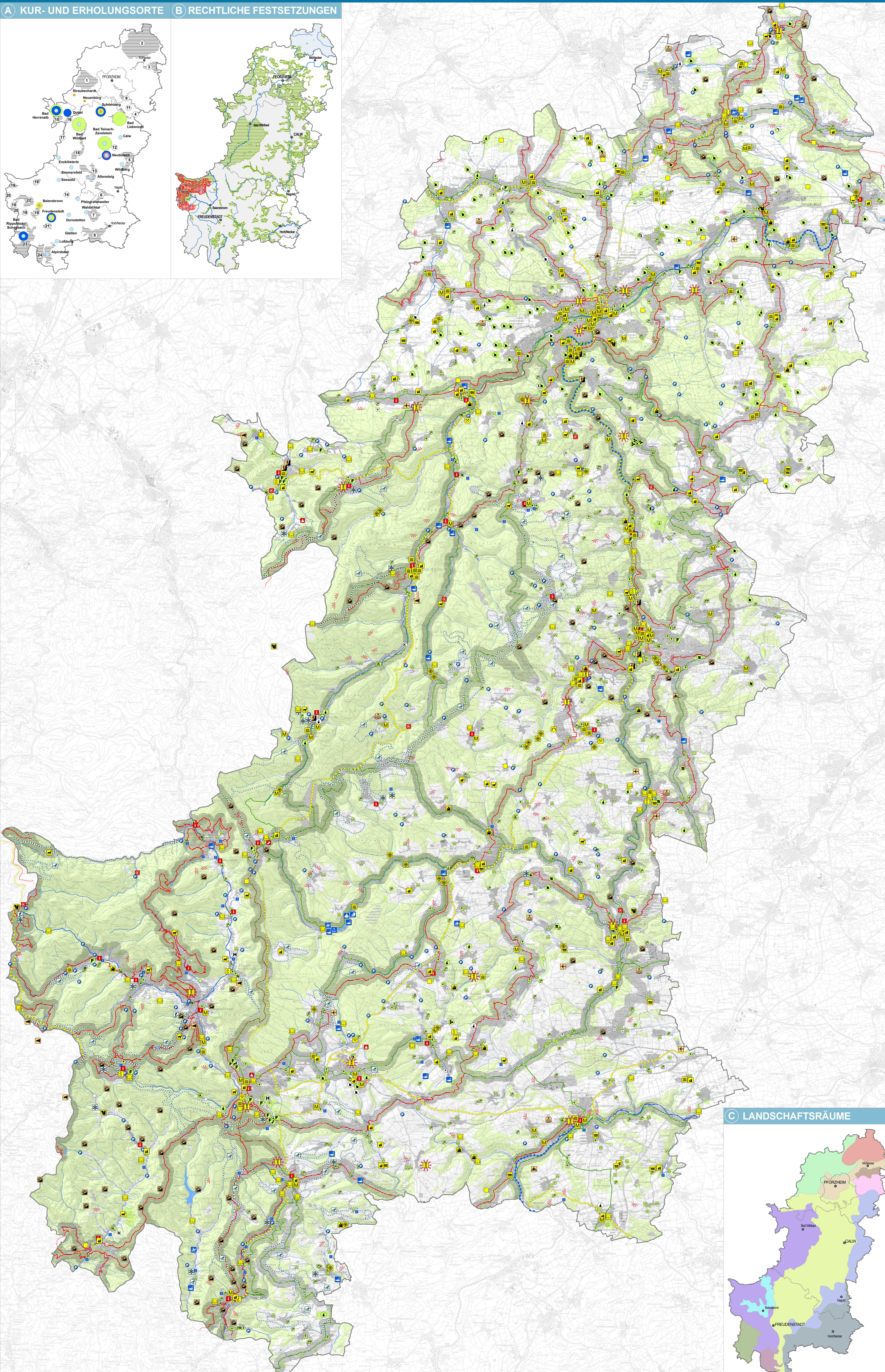
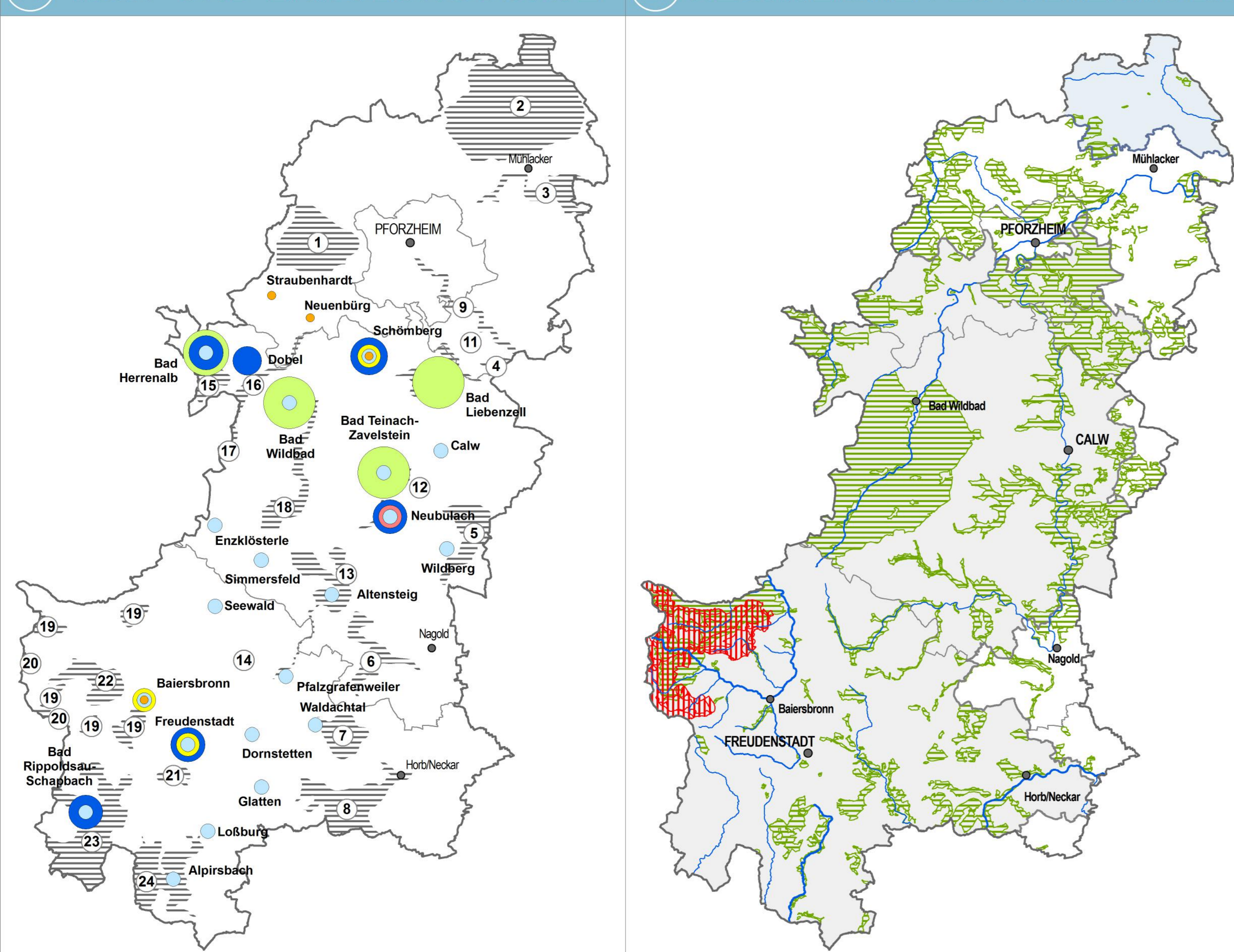
REGION NORDSCHWARZWALD
Regionalverband



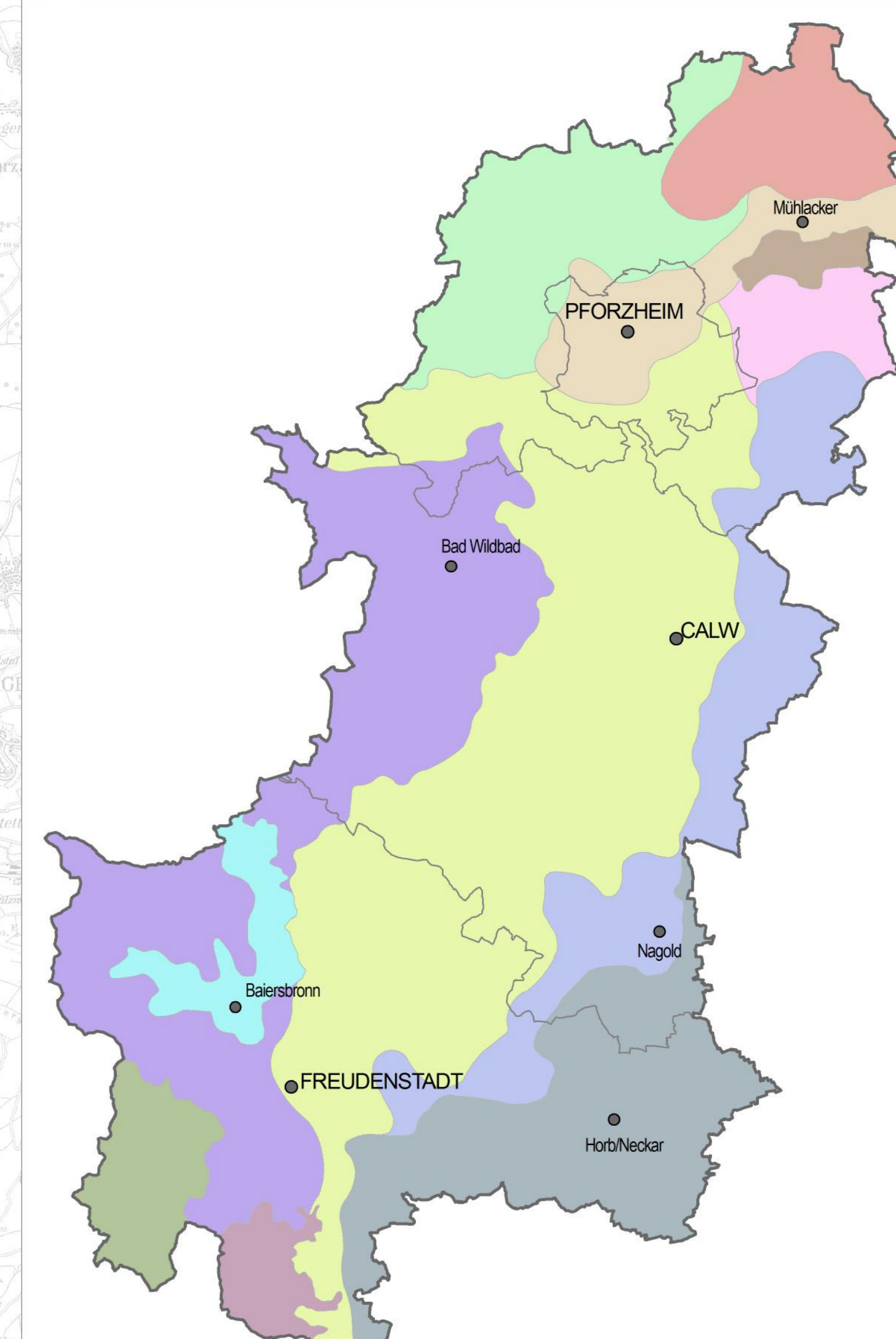
ANALYSE

SCHUTZGUT GESUNDHEIT UND WOHLBEFINDEN DER MENSCHEN

A KUR- UND ERHOLUNGSORTE B RECHTLICHE FESTSETZUNGEN



C LANDSCHAFTSRÄUME



VIelfALT

- LANDSCHAFTSRÄUME¹**
Einschubkarte A - M 1: 275.000
- 1 Weinbaugestützte Halboffenlandschaft Stromberg / Heuchelberg
 - 2 (Sub)urbane Landschaft um Pforzheim und Mühlacker
 - 3 Offenlandschaft des Kraichgaus
 - 4 Ostabdachung des Nordschwarzwalds
 - 5 Waldlandschaft des Nordschwarzwalds
 - 6 Unteres Enzthal
 - 7 Offenlandschaft des Neckarbeckens
 - 8 Offenlandschaft des Heckengäus
 - 9 Offenlandschaft der Oberen Gäue
 - 10 Oberes Murgtal
 - 11 Oberes Wolfachtal
 - 12 Oberes Kinzigtal
- KURORTE UND ERLEBNISRÄUME**
Einschubkarte B - M 1: 275.000
- Räume mit besonderen Erlebnisqualitäten
- 1 Weinbau- und Obstbaulandschaft des Pfälzerwaldes mit Kellern und Weinbächen
 - 2 Historische Kulturlandschaft im Neckar
 - 3 Einmalige Landschafts- und Kulturlandschaft
 - 4 Götterberg Heuchelberg
 - 5 Weinbaulandschaft des Neckarbeckens
 - 6 Historische Kulturlandschaft im Neckar
 - 7 Götterberg Heuchelberg
 - 8 Wörtal
 - 9 Büchelberg
 - 10 Bad Liebenzell und Albstadt-Bienberg
 - 11 Heuchelberg
 - 12 Bad Teinach-Tennental
 - 13 Altensteig / Burg Bärenfels und Koblachthal
 - 14 Drei Tannen
 - 15 Götterberg Heuchelberg
 - 16 Eysental
 - 17 Wäldersee
 - 18 Kinzigtal
 - 19 Kuppen- und Höhenlandschaften von Wälder See, Heuchelberger See, Burbacher See, Elbacher See und Bärenfelssee
 - 20 Götterberg Heuchelberg / Altkirchenschanze
 - 21 Heuchelberger Pfaffensteil
 - 22 Oberes Murgtal
 - 23 Oberes Wolfachtal
 - 24 Oberes Kinzigtal
- RECHTLICHE FESTSETZUNGEN**
Einschubkarte C - M 1: 275.000
- 1 Nationalpark Schwarzwald (§ 24 BNatSchG)
 - 2 Landschaftsschutzgebiet (§ 26 BNatSchG)
 - 3 Naturpark Schwarzwald Mitte/Nord (§ 27 BNatSchG)
 - 4 Naturpark Stromberg-Heuchelberg (§ 27 BNatSchG)

WAHRNEHMUNG UND ERLEBNIS

- BEREICHE DER FREIRAUM-BEZOGENEN ERHOLUNG**
- 1 Öffentliche Grünfläche^{1,2}
 - 2 Grün- und Parkanlage
 - 3 Friedhof
 - 4 Grünanlagen
 - 5 Sportplätze
 - 6 Freibad, Badegastplatz
 - 7 Golfplatz
 - 8 Zeltplatz
 - 9 Mehrfachnutzung
 - 10 Sondergebiet Erholung¹
 - 11 Gartenerholungsgebiet
 - 12 Sport und Verein
 - 13 Wochenendausgangsort
 - 14 Camping-Zeltplatz
 - 15 Ferienhausbauort
 - 16 Sondergebiet für Freizeitsport
 - 17 sonstiges Freizeit- und Naherholungsgebiet
- ERHOLUNGSINFRASTRUKTUR**
- Touristische Ziele**^{3,4,4}
- 1 Aussichtspunkt
 - 2 Museum
 - 3 Lehrpfad/Erlebnispfad
 - 4 Naturerlebnis-/pädagogik
 - 5 Wildgehege
 - 6 Aussichtsturm
 - 7 Besucherbergwerk
 - 8 Heilstollen
 - 9 Schloss, Schlossruine
 - 10 Burg, Burgruine
 - 11 Kirche, Kapelle
 - 12 Kloster, Klosterreste
 - 13 Mühle
 - 14 Sonstige historische Gebäude
 - 15 Sonstige historische Siedlungsspuren
 - 16 Ferien-Touristikstraße
- Freiraumbezogener Sport**^{3,4,4}
- 1 Flugsport/Segelfluggelände
 - 2 Modellfluggelände
 - 3 Drachen/Paragliding
 - 4 Kletter
 - 5 Mountanbikes/Downhillstrecke
 - 6 Motorsportgelände
 - 7 Wassersport^{1,8}
 - 8 Badeseel-stelle
 - 9 Angeln
 - 10 Segeln
 - 11 Surfen
 - 12 Bootvermietung
 - 13 Wasserretterstelle
 - 14 Bootswandern
 - 15 Wintersport^{3,4,4}
 - 16 Skiort
 - 17 Sprungschanze
 - 18 Loipe
- Übergeordnete Rad- und Wanderwege**^{3,4,7,8}
- 1 Radfahweg / übergeordneter Radweg
 - 2 Fernwanderweg / Wanderweg mit Prädikat (Qualitäts- bzw. Premiumweg) / Genießerpfad
 - 3 kombinierter Radfahweg / Fernwanderweg
 - 4 Räumlicher Einflussbereich auf übergeordnete Rad- und Wanderwege (300 m)⁴
- Kartengrundlagen:**
- 1 Region Nordschwarzwald⁴
 - 2 Siedlung (Bestand | Planung)^{8,9}
 - 3 Wald⁸
 - 4 Still-Fließgewässer^{4,8}
 - 5 Kreisgrenze⁴
 - 6 Gemeindegrenze⁴

ORIGINALKARTE M 1: 50.000 110 x 225 cm
VERKLEINERUNG M 1: 75.000 82,5 x 165,0 cm
M 1: 100.000 55 x 110,0 cm

Landschaftsrahmenplan Nordschwarzwald
Karte 3.1
Schutzgut Gesundheit und Wohlbefinden der Menschen
Vielfalt - Wahrnehmung und Erlebnis
Juni 2016

Geobasisdaten des Landesamt für Geoinformation und Landentwicklung, BW
ATKIS® - Digitale Landschaften Raumdaten (IKO) und (IK-100) und DLM 25 Landschaftsmodell

Regionalverband Nordschwarzwald
Westliche Kart.-Friedrich-Str. 29-31, 75172 Pforzheim
www.rnwv.de

Agil - Häge + Hoppenstedt Partner raumplaner landschaftsarchitekten