

# Landschaftsrahmenplan Region Nordschwarzwald

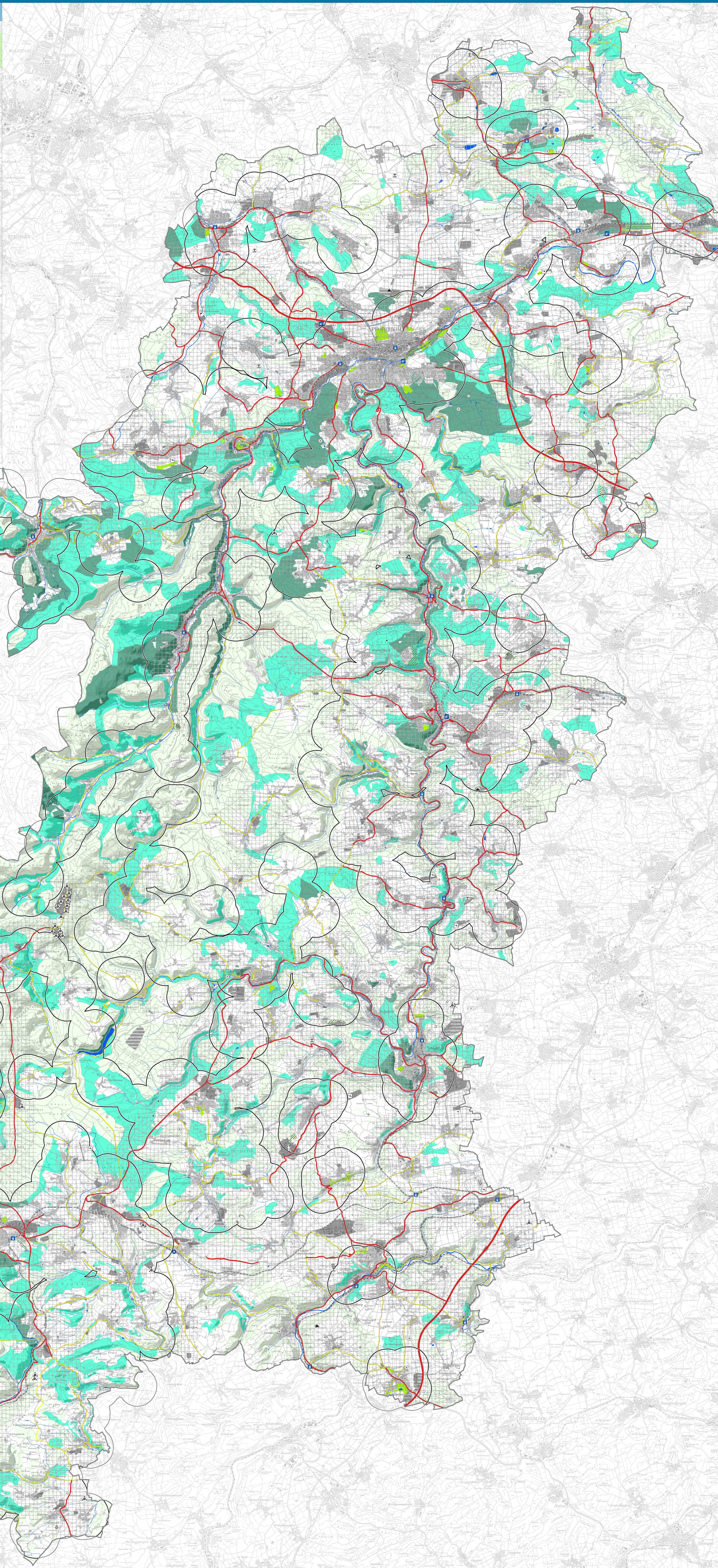
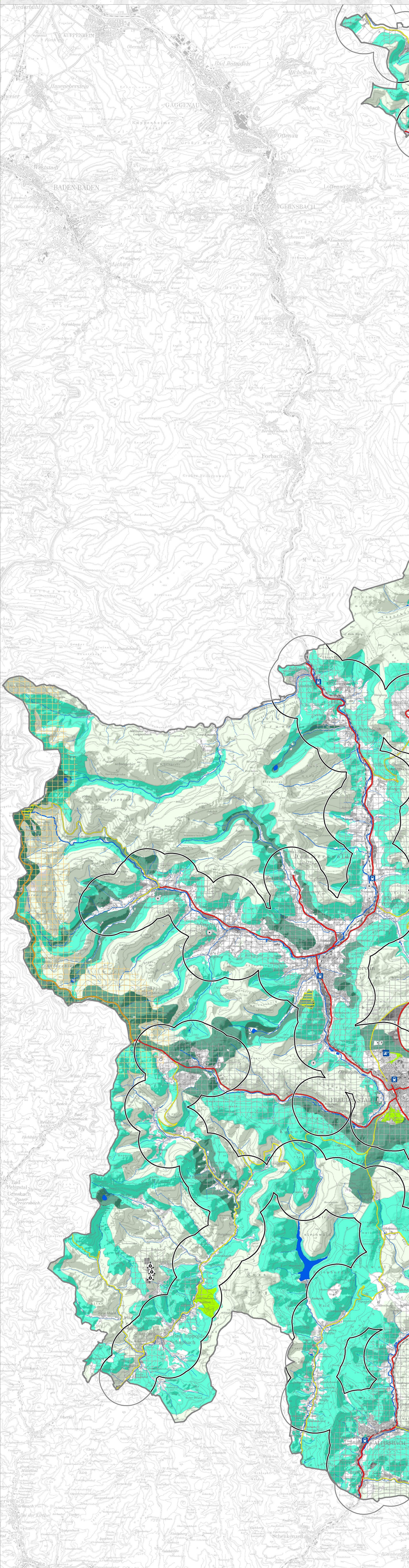
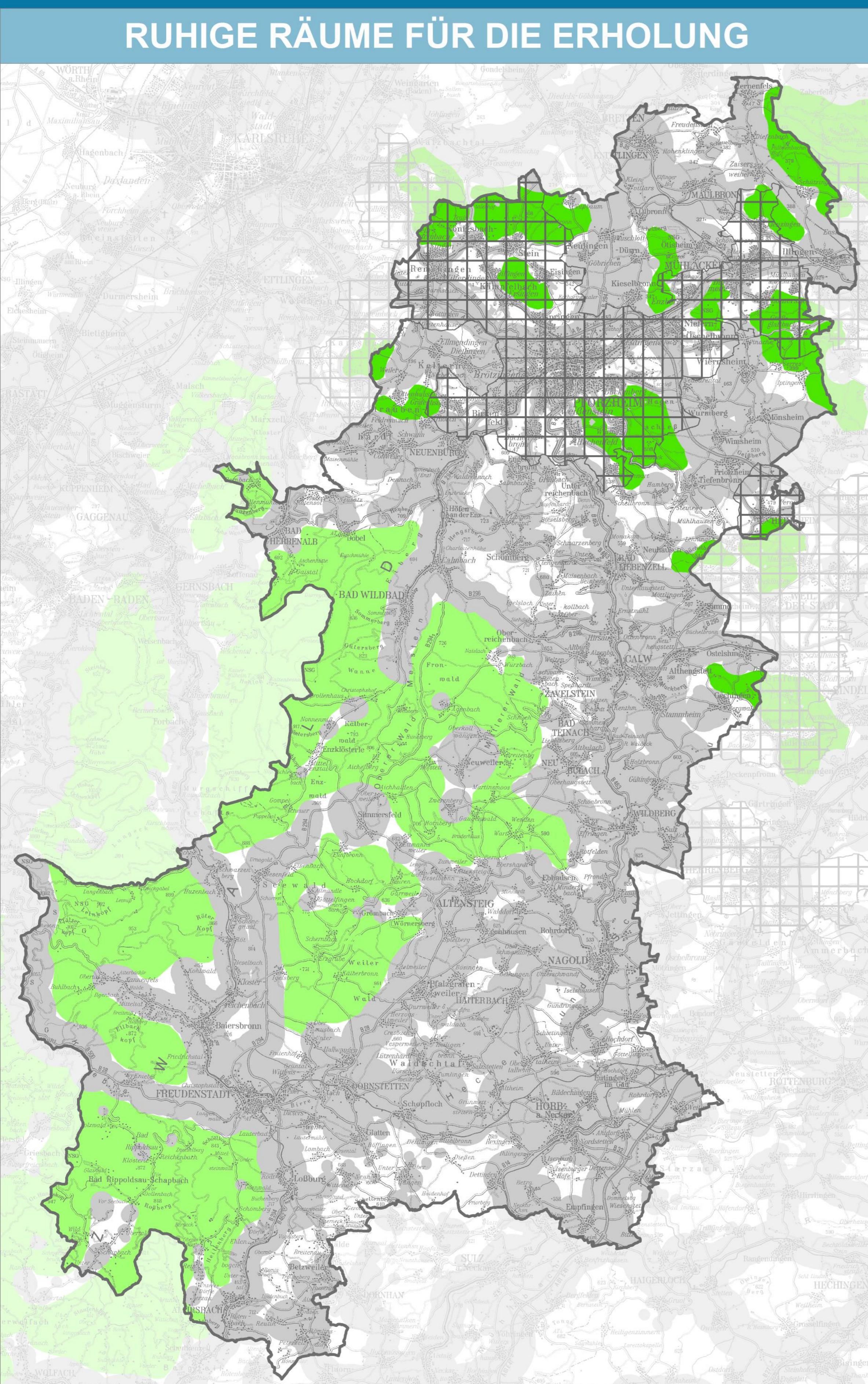
REGION NORDSCHWARZWALD  
Regionalverband



## ANALYSE

## SCHUTZGUT GESUNDHEIT UND WOHLBEFINDEN DER MENSCHEN

### RUHIGE RÄUME FÜR DIE ERHOLUNG



## LEISTUNGS- UND FUNKTIONSFÄHIGKEIT

### RÄUME FÜR DIE ERHOLUNG

#### Siedlungsnaher Erholungsraum<sup>1</sup>

- Näherholungsbereich um Siedlungsgebiete mit Wohnnutzung
- Grünfläche > 5 ha (Bestand/Planung), innerhalb Näherholungsbereich<sup>2</sup>

#### Ruhige Räume<sup>3</sup>

- Einschubkarte A - M 1: 180.000
- großer ruhiger Raum  $\geq 50 \text{ km}^2$  außerhalb Verdichtungsraum
- relativ ruhiger Raum  $\geq 4 \text{ km}^2$  im bzw. an den Verdichtungsraum angrenzend
- Verdichtungsraum<sup>3</sup>
- verfärbter Bereich

#### Wald

- Wald<sup>4</sup>
- Erholungswald Stufe 1 (> 10 Besucher pro ha/Tag)<sup>5</sup>
- Erholungswald Stufe 2 ( $\leq 10$  Besucher pro ha/Tag)

#### FACHPLANUNGEN UND SCHUTZAUSWEISUNGEN<sup>6</sup>

- gesetzlicher Erholungswald (§ 33 LWaldG BW)
- Sichtschutzwald (§ 31 LWaldG BW)

### BEEINTRÄCHTIGUNGEN UND GEFÄHRDUNGEN

#### Potenziell verlärmte Bereiche<sup>1</sup>

- mittlere Lärmbelastung  $\geq 40 \text{ dB(A)}$ , im Verdichtungsraum  $\geq 55 \text{ dB(A)}$
- berechnet
- angenommen (Schwarzwaldhochstraße)

#### Lärmquellen

##### Siedlungsflächen (Bestand und Planung)<sup>2,4</sup>

- Fläche für Gewerbe und Industrie, Fläche für Rohstoffabbau
- Sonderbaufläche (nur Gebiet für Einkaufszentren und großflächige Handelsbetriebe sowie Gebiet für Messen, Ausstellungen und Kongresse)
- Fläche für Ver- und Entsorgung
- Fläche für Aufschüttung und Abgrabung
- Verkehrsfäche

##### Freizeitanlagen (Bestand)<sup>6,7</sup>

- Motocross
- Schießstand
- Modellflug
- Segelfluggelände
- Indoor-Kartbahn

#### Infrastruktur (Bestand)<sup>4,8</sup>

- stark befahrene Straße  
DTV  $\geq 4.000 \text{ KFZ/Tag}$
- weniger stark befahrene Straße  
DTV < 4.000 KFZ/Tag
- Schwarzwaldhochstraße B 500
- Bahnstrecke mit Bahnhof/Haltepunkt
- Hubschrauberlandeplatz
- Windenergieanlage

#### Weitere Beeinträchtigungen und Gefährdungen siehe Karte 1.4

#### Kartgrundlagen:

- Region Nordschwarzwald<sup>4</sup>
- Siedlung (Bestand/Planung)<sup>6,C</sup>
- Still-/Fließgewässer<sup>A,C</sup>
- Kreisgrenze<sup>A,C</sup>
- Gemeindegrenze<sup>6</sup>



### Landschaftsrahmenplan Nordschwarzwald

### Karte 3.2 Schutzgut Gesundheit und Wohlbefinden der Menschen Leistungs- und Funktionsfähigkeit

Geobasisdaten des Landesamt für Geoinformation und Landesentwicklung, BW  
ATKIS® - Digitale Landschaften Rasterdaten (IKO) und (K, I, O)  
und DLM 25 Landschaftsmodell

Regionalverband Nordschwarzwald  
Westliche Karl-Friedrich-Str. 29-31, 75172 Pforzheim  
www.rnwv.de

Agil Häge + Hoppenstedt Partner raumplanung landschaftsarchitekten

agil