

Landschaftsrahmenplan Region Nordschwarzwald

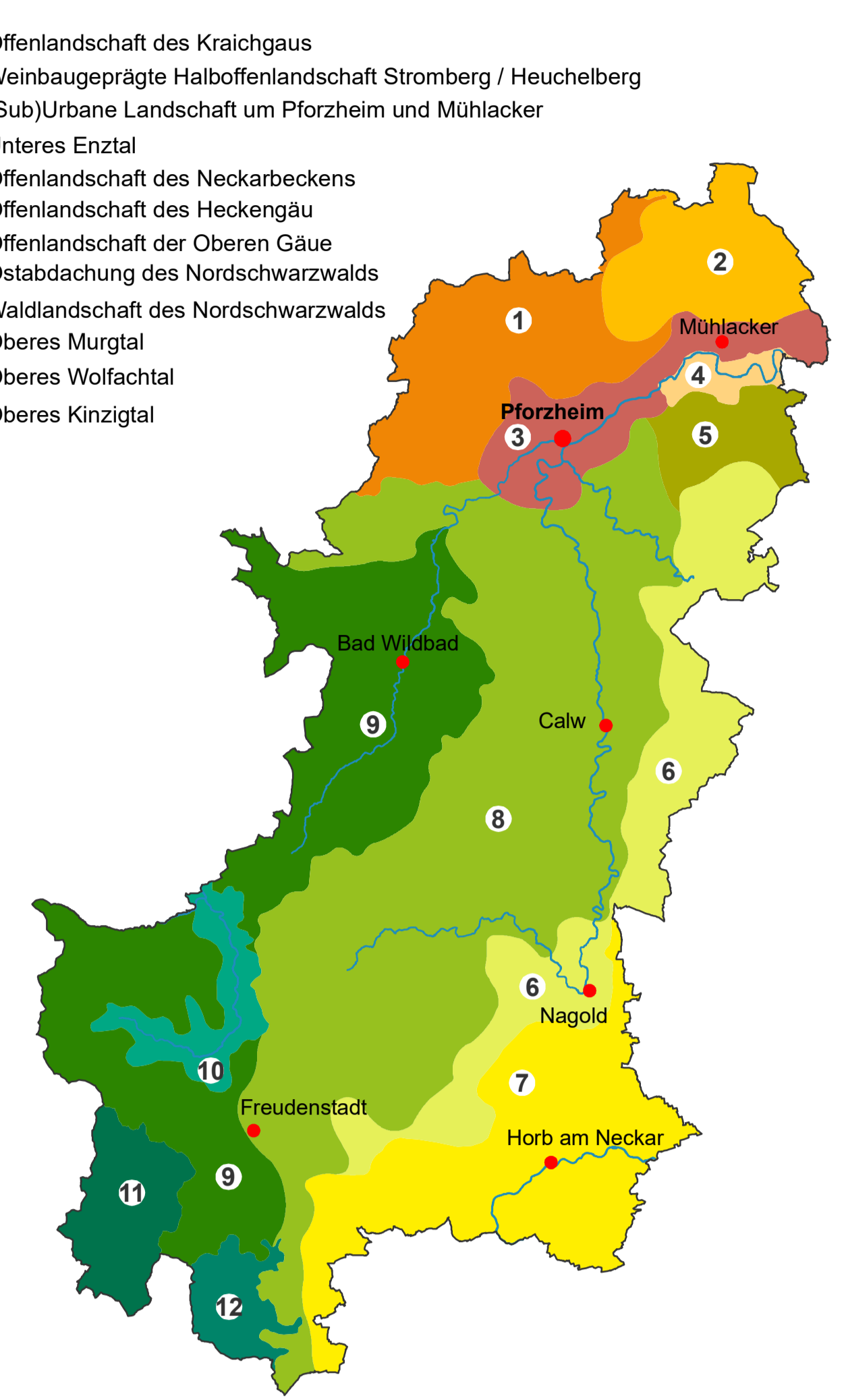
REGION NORDSCHWARZWALD
Regionalverband



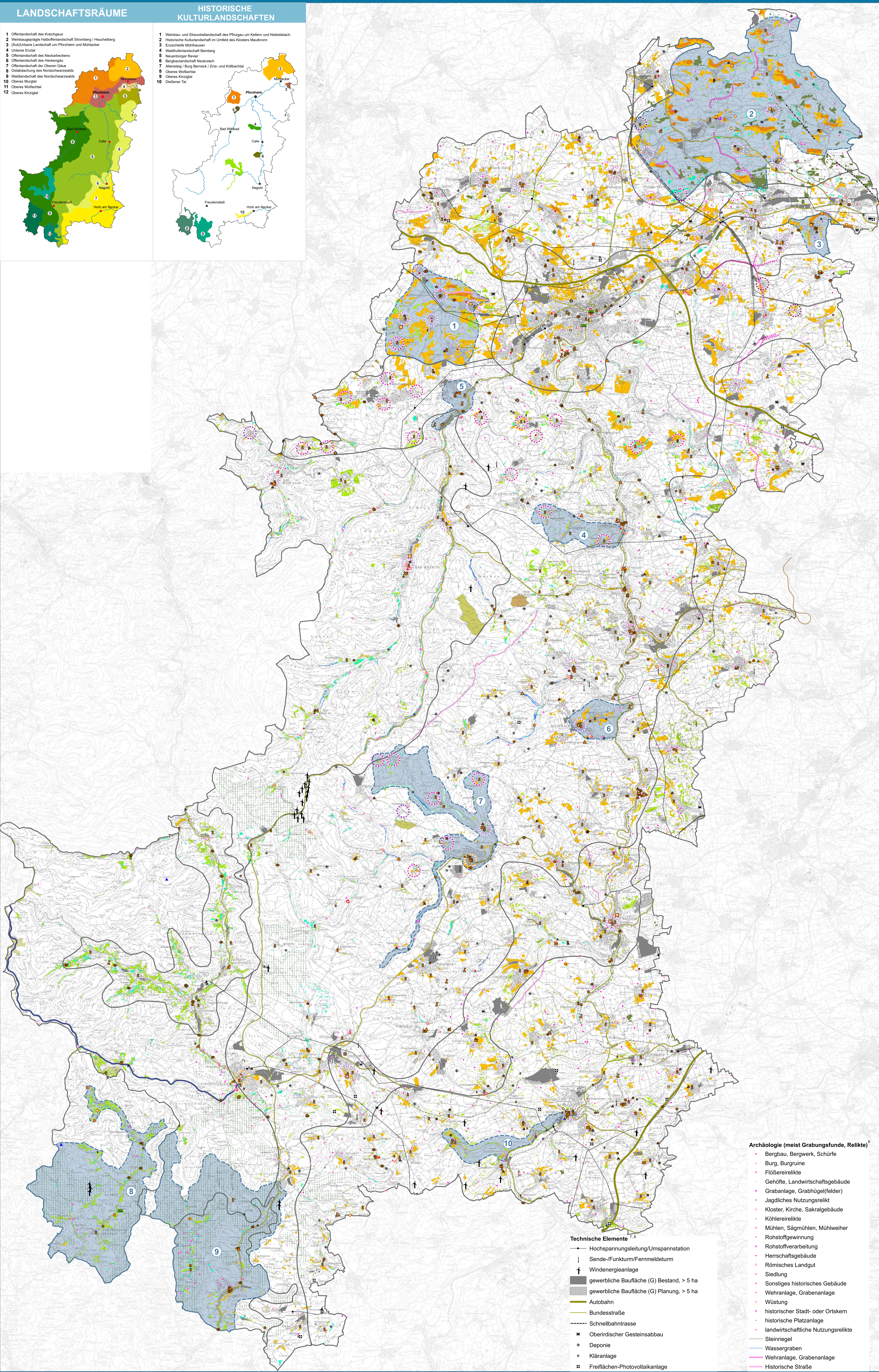
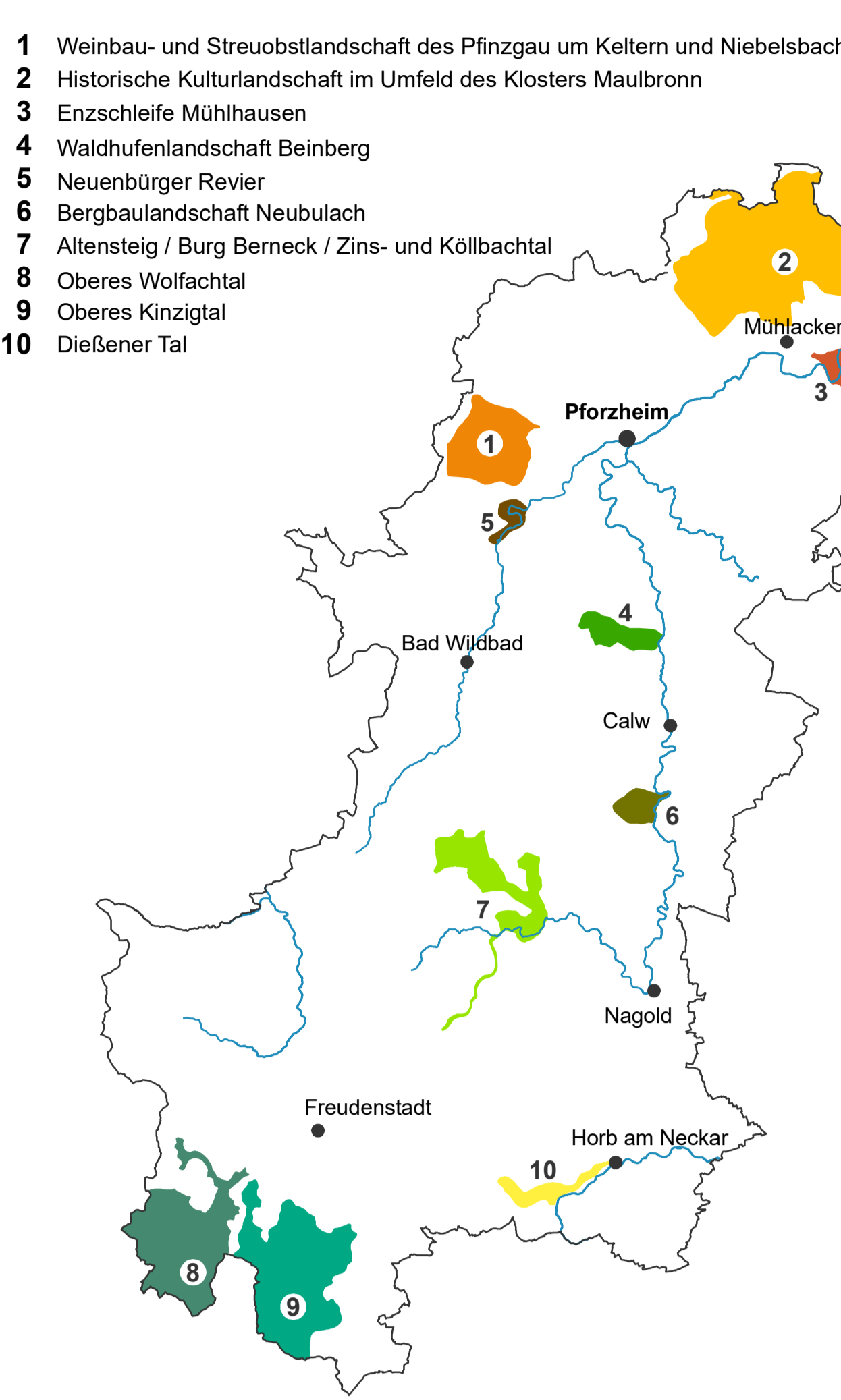
ANALYSE

SCHUTZGUT KULTUR- UND SACHGÜTER

LANDSCHAFTSRÄUME



HISTORISCHE KULTURLANDSCHAFTEN



Archäologie (meist Grabungsfunde, Relikte)⁹

- Bergbau, Bergwerk, Schürfe
- Burg, Burgruine
- Flößereirelikte
- Gehöfte, Landwirtschaftsgebäude
- Grabanlage, Grabhügel(felder)
- Jagdliches Nutzungsrelikte
- Kloster, Kirche, Sakralgebäude
- Köhlerereikte
- Mühlen, Sägmühlen, Mühleweier
- Rohstoffgewinnung
- Rohstoffverarbeitung
- Herrschaftsgebäude
- Römisches Landgut
- Siedlung
- Sonstiges historisches Gebäude
- Wehranlage, Grabenanlage
- Wüstung
- historischer Stadt- oder Ortskern
- historische Platzanlage
- landwirtschaftliche Nutzungsrelikte
- Steinriegel
- Wassergraben
- Wehranlage, Grabenanlage
- Historische Straße

Technische Elemente⁸

- Hochspannungsleitung/Umspannstation
- Sende-/Funkturn/Fernmeldeturm
- Windenergieanlage
- gewerbliche Baufläche (G) Bestand, > 5 ha
- gewerbliche Baufläche (G) Planung, > 5 ha
- Autobahn
- Bundesstraße
- Schnellbahntrasse
- Oberirdischer Gesteinsabbau
- Deponie
- Kläranlage
- Freiflächen-Photovoltaikanlage

HISTORISCHE KULTURLANDSCHAFTEN

KULTUR- UND SONSTIGE SACHGÜTER

KULTURLANDSCHAFTEN

Gliederung der Kulturlandschaften (Vorschlag LRP)¹

Historische Kulturlandschaften²

KULTURDENKMALE

UNESCO-Welterbestätte³

Landchaftsrelevante Kulturdenkmale (Obere Denkmalbehörde, RP Karlsruhe)³

Weltkulturerbe Kloster Maulbronn

Historischer Ortskern

Stadtbefestigung

Historisches Gebäude

Burg, Burgruine

Turm

Kloster, Klosteranlage, Kloster ruine

Kirche, Kirchenruine

Kapelle

Sonstiges sakrales Bauwerk, Objekt

Friedhof

Landwirtschaftliches Gebäude, Hofanlage

Zeugnis historischen Weinbaus

Mühle, Mühlkanal

Zeugnis der Industriekultur

Kureinrichtung, Badebetrieb

Historischer Park, Parkanlage

Brückenbauwerk

Bahnhofsbauten

Hist. Bahnlinie (Württemberg, Schwarzwaldbahn)

Zeugnis historischer Holzwirtschaft

Zeugnis der historischen Wasserwirtschaft

Historische Wehranlage

Historische Kirche

Historischer Aussichtsturm

WICHTIGE ELEMENTE DER HISTORISCHEN KULTURLANDSCHAFT

Historische Siedlungsstrukturen (Literaturauswertung)²

Gut erhaltene historische Siedlung

Historischer Ortskern

Waldhufendorf

Angerdorf

Besondere historische Siedlungsform

Landchaftswirksame historische Bauwerke (Literaturauswertung)²

Schloss, Schlossruine

Kirche, Kapelle

Historisches Badehaus, Thermo

Historisches Industriegebäude

Mühle

Historischer Bahnhof

Sonstige historische Gebäude

Bergbau, Montanindustrie

Historisches Bauwerk, Infrastruktur

Sonstige (Literaturauswertung)²

Schwarzwaldhochstraße

Nutzungsrelikte und tradierte Nutzungen³

Gründen (DLM 25)⁷

Streamisse (NSG)⁵

ehemaliger Torfstich (NSG)⁵

Wässersienen (NSG)⁵

Nass- und Streuwiesen (Grünlandkartierung)⁸

Streuwiesen (DLM 25)⁷

Weinbau (DLM 25)⁷

Wacholder- Zwergstrauch- und Feuchtheden (Grünlandkartierung)⁵

Magerwiesen und Magergrünland (Grünlandkartierung)⁵

Eichen-Hainbuchenwald (ehemalige Mittelwälder) (Forsteinrichtung)⁴

Plenterwald (Forstdirektion Südbaden 1973)⁴

Hohweg (ND, Biotopkartierung)⁵

Relikte der Flößerei (Literaturauswertung)²

Historisches Graben-/Bewässerungssystem (Literaturauswertung)²

Kartengrundlagen

Region Nordschwarzwald^A

Siedlung (Bestand | Planung)^{A, C}

Still-/Fließgewässer^{A, C}

Kreisgrenze^A

Gemeindegrenze^A

ORIGINALKARTE M 1: 50.000 110 x 225 cm

VERKLEINERUNG M 1: 100.000 55 x 112,5 cm

Landschaftsrahmenplan Nordschwarzwald

Karte 4

Kulturgüter und historische Kulturlandschaften

April 2017

Datengrundlagen: siehe Tabellen Text

Kartengrundlagen: Geobasisdaten des Landesamt für Geoinformation und Landentwicklung, BW

ATKIS89 - Digitale Landschaften Rasterdaten (TK50) und DLM 25 Landschaftsmodell

Regionalverband Nordschwarzwald

Westliche Karl-Friedrich-Str. 29-31, 75172 Pforzheim

www.rnwz.de

Auftraggeber:

Häge + Hoppenstedt Partner raumpianer Landschaftsarchitekten

agl