

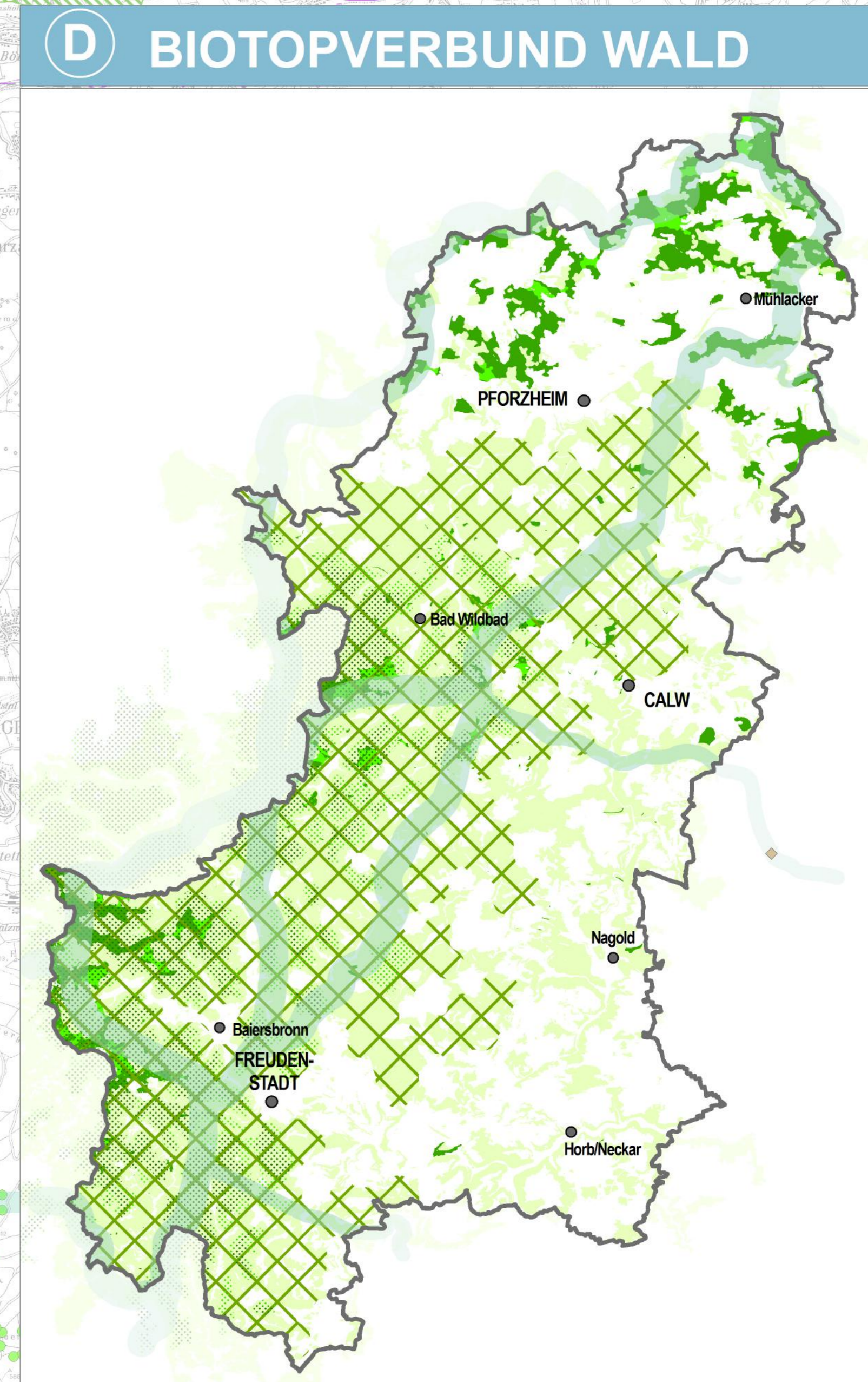
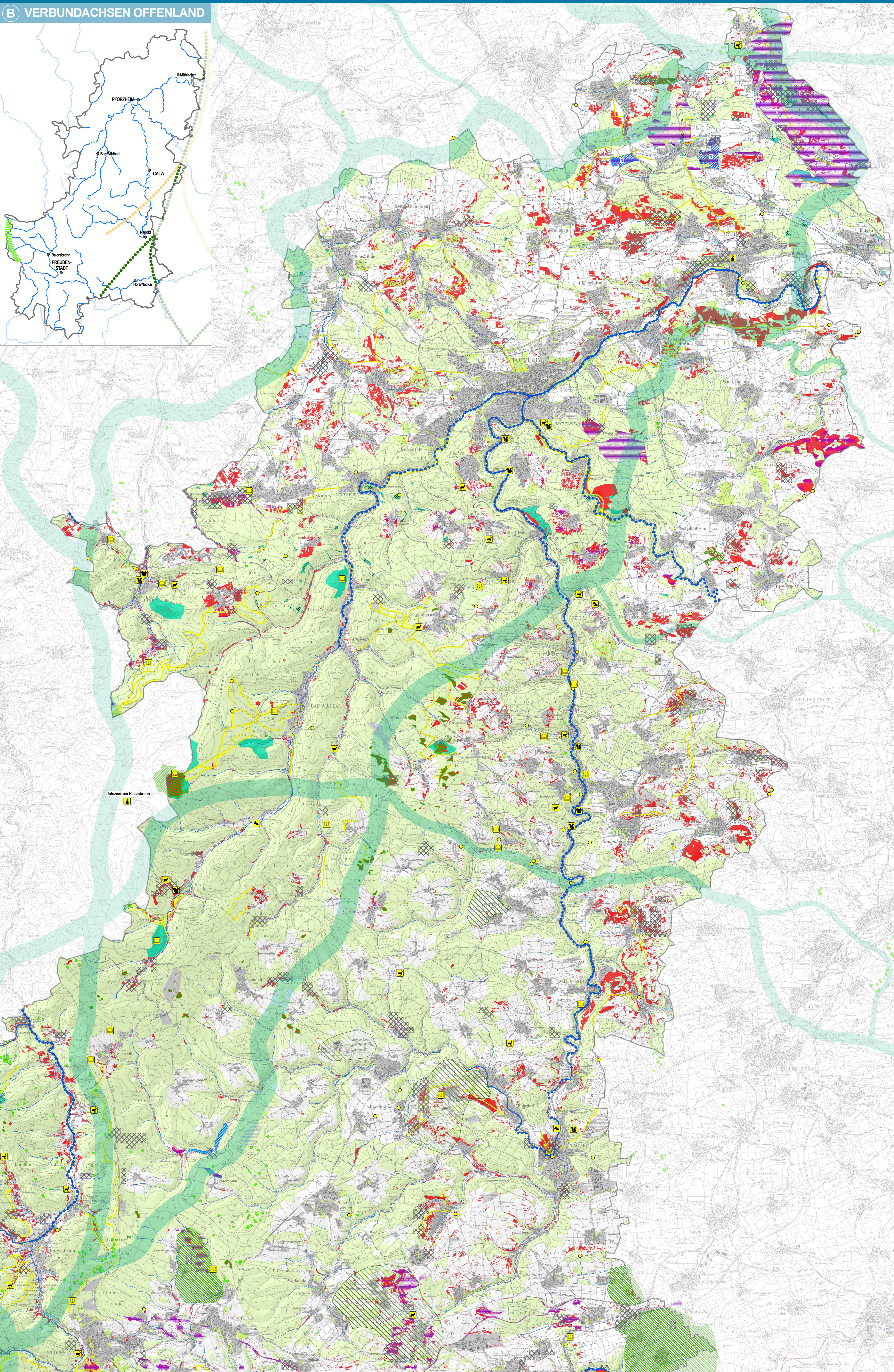
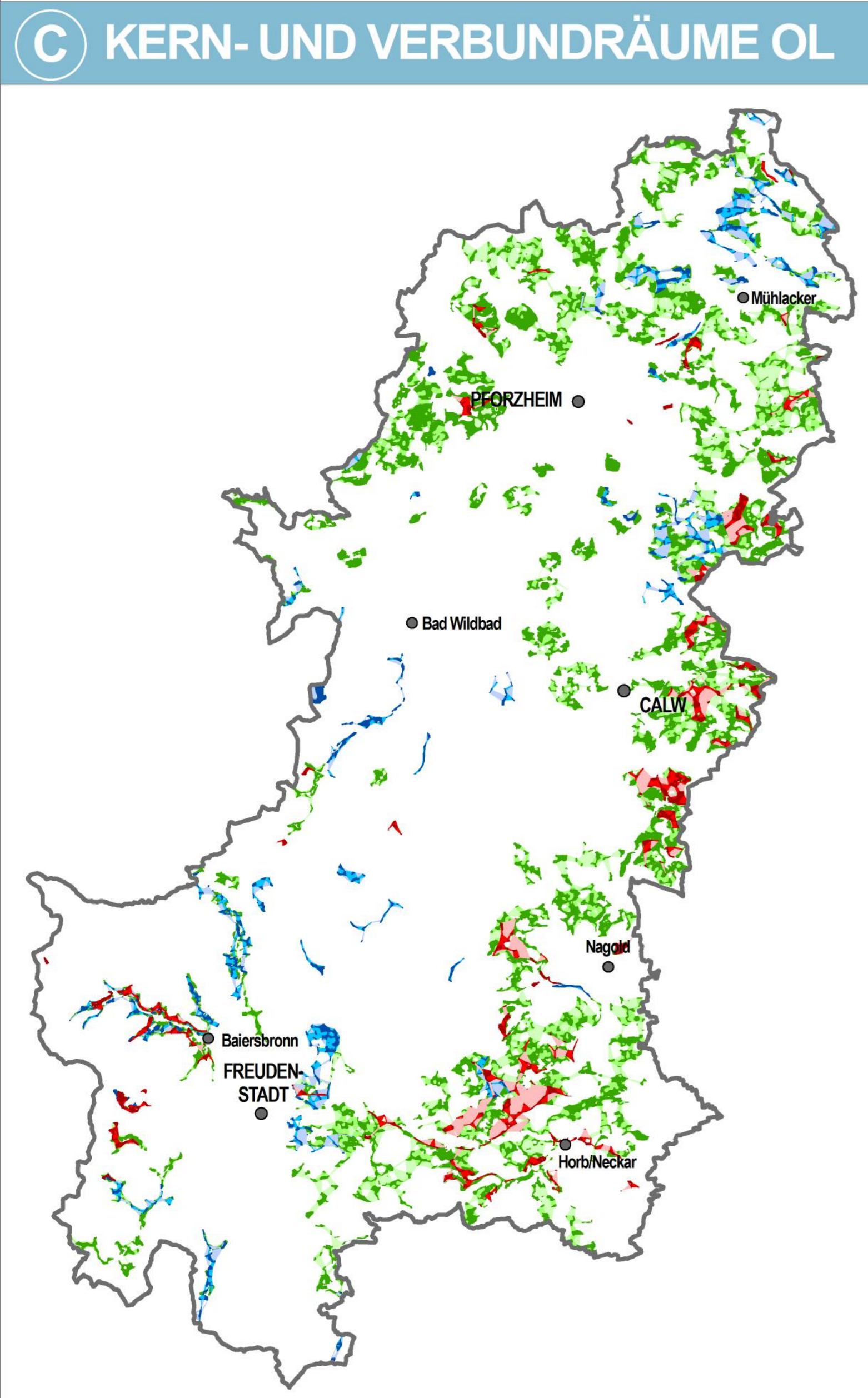
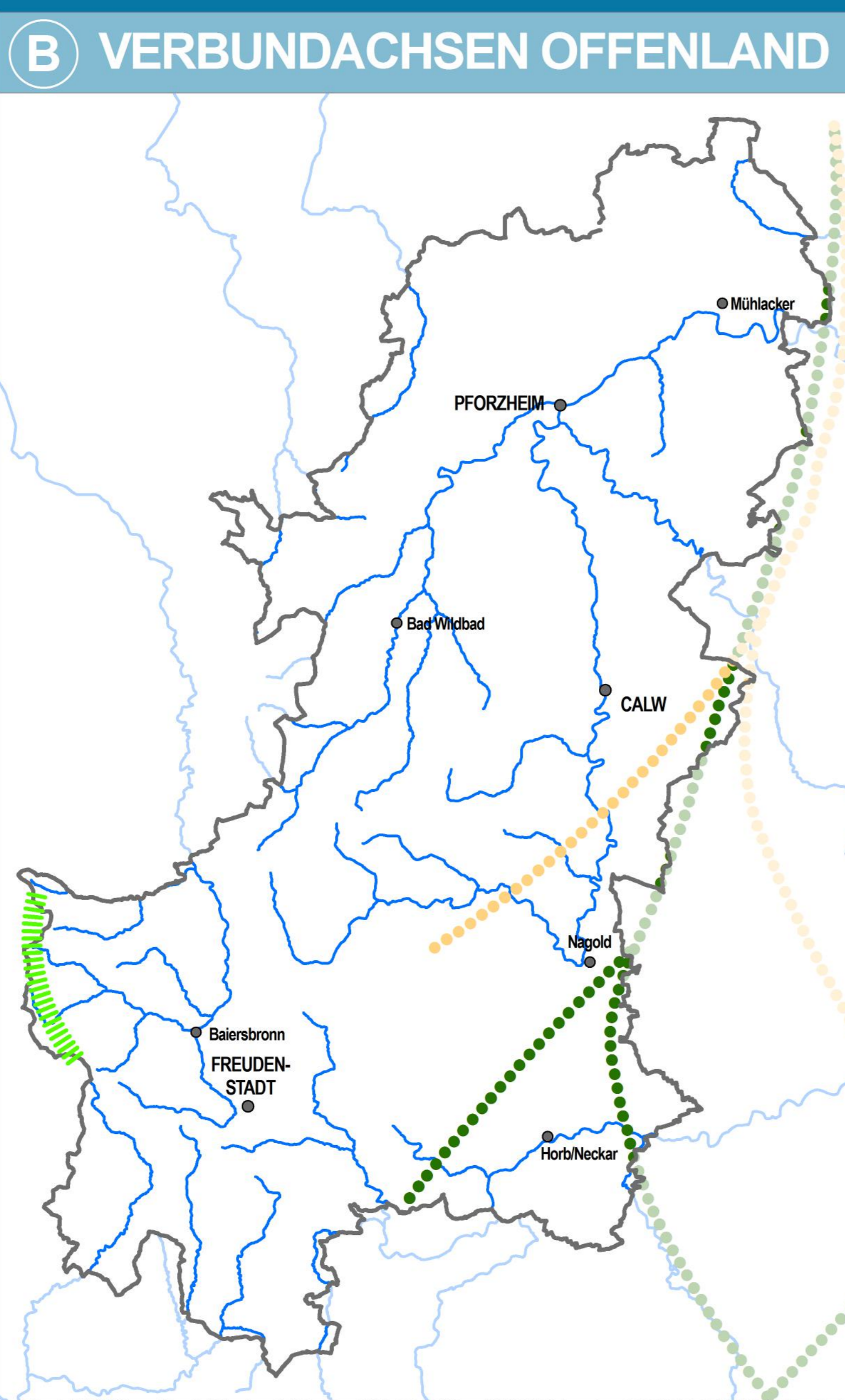
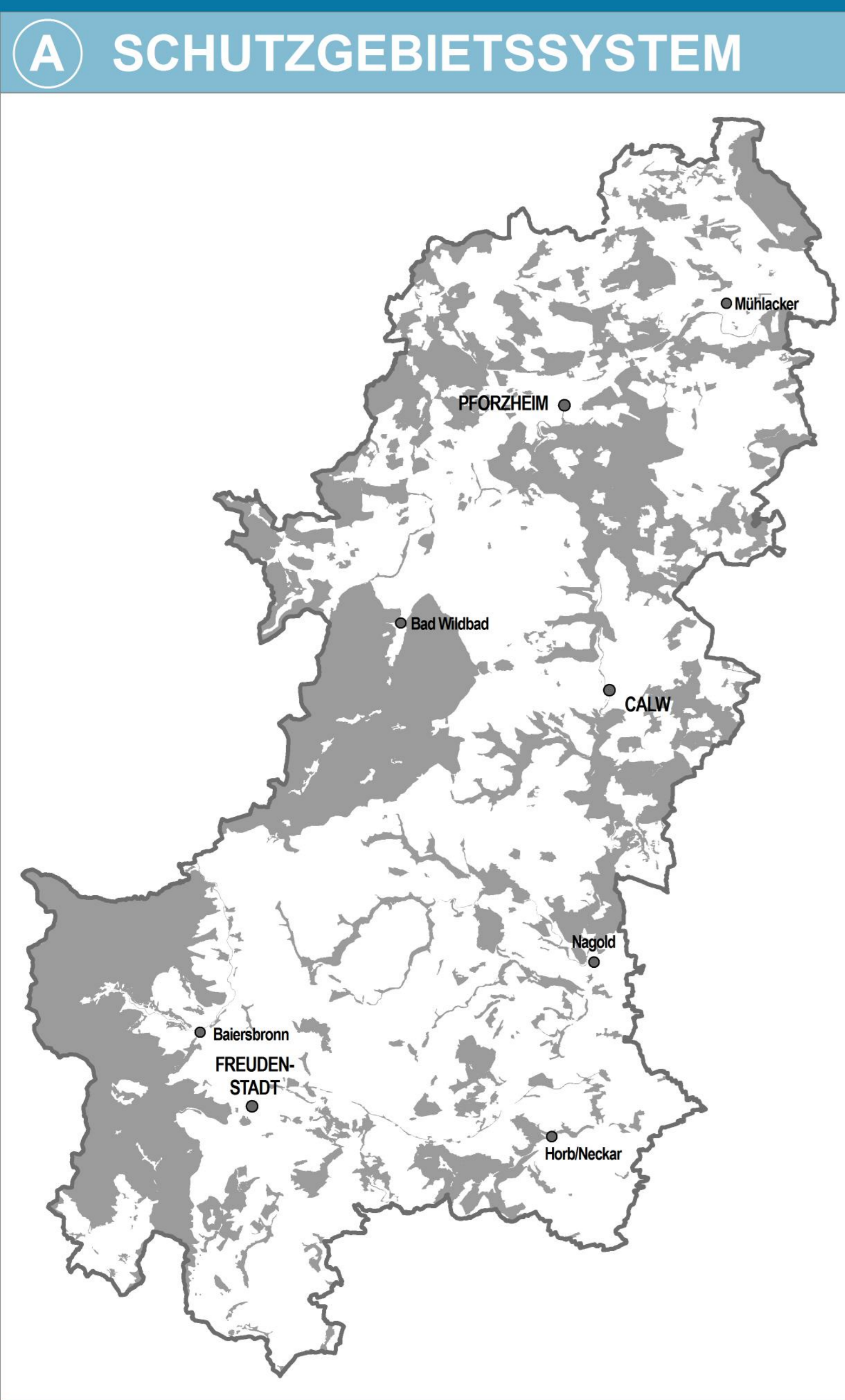
# Landschaftsrahmenplan Region Nordschwarzwald

REGION NORDSCHWARZWALD  
Regionalverband



## ANALYSE

## SG PFLANZEN, TIERE, BIOLOGISCHE VIelfALT



## BIOLOGISCHE VIelfALT

**SCHUTZGEBIETSSYSTEM FÜR DEN ARTEN- UND BIOTOPSCHUTZ**  
Einschubkarte A - M 1 : 275.000

Nationalpark Schwarzwald, Naturschutzgebiete, Landschaftsschutzgebiete, Waldschutzgebiete und Natura 2000-Gebiete

**WILDNISGEBIETE**  
Barnwald, Waldrefugien, Kernzone Nationalpark Schwarzwald 1,2,3

**BESONDERS SCHUTZBEDÜRFTIGE VORKOMMEN VON TIEREN, PFLANZEN UND IHREN LEBENS- GEMEINSCHAFTEN**  
Biotypen der Kat. 2, 2(1), 3 und G der Roten Liste der Biotypen BW (Rat. 1 und 2 kommen in der Roten Liste vor) und Lebensraumtypen der FFH-Richtlinie 1-4, 6, 7 (nur für fertiggestellte Maß- und Biotopkorrektur)

Lebensstätten NATURA 2000-Arten (Angaben nur für fertiggestellte Maß- ohne Großes Mausohr, Uhu, Wanderratze)

Vorkommen stark gefährdeter Tier- und Pflanzenarten nach dem Arten- und Biotopschutzprogramm BW

Waldrefugien und Habitatsgruppen als potenzieller Teilhabensraum gefährdeter Arten 1, 2

**BIOTOPVERBUND- UND KORRIDORSYSTEM**  
**Übergeordneter Biotopverbund Offenland**  
Einschubkarte B - M 1 : 275.000

Länderübergreifender Biotopverbund in Deutschland 10

Biotopeverbundachse Fließgewässer

Fachplan landesweiter Biotopverbund BW 11

Biotopeverbundachse der Lebensräume trockener Standorte

Biotopeverbundachse der Lebensräume mittlerer Standorte

Nationalpark Schwarzwald

Gründungsband 12

Regional bedeutsame Kern- und Verbundräume des RP Karlsruhe 13

Einschubkarte C - M 1 : 275.000

trockener feuchter mittlerer Standorte

Kernraum (inkl. Kernfläche) Distanz 200 m

Verbundraum Stufe I Distanz 500 m

Verbundraum Stufe II Distanz 1000 m

**Übergeordneter Biotopverbund Wald**  
Einschubkarte D - M 1 : 275.000

Länderübergreifender Biotopverbund in Deutschland 10

Netzwerk Waldlebensräume

Kernraum

Funktionsraum

Netzwerk Wald bewohnende Grosssauer  
national bedeutsamer Funktionsraum (>= 500 km²)

Generalwildwegeplan BW 14

Wildtierkorridor  
internationaler / nationaler / landesweiter Bedeutung

Auerhuhnrelevante Flächen 15

Priorität 1 oder 2 | 3

Wildkatzenwegeplan 16

Wildkatzenkorridor bei Herrenberg-Nufingen

**Rastgebiete für verschiedene Vogelarten**

Rastgebiet Ernten und Limikolen  
nationaler Bedeutung 1  
überregionaler Bedeutung 2

Rastgebiet Wiesen- und weitere Offenlandarten 3

Rastgebiet Wiesen- und weitere Offenlandarten 3  
überregionaler Bedeutung

potenzielles Rastgebiet Wiesen- und weitere Offenlandarten 17

**Barrierefreie Fließgewässer**

Fließgewässerschnitte mit erhöhtem Migrationsbedarf der Fischfauna 18

## WAHRNEHMUNG UND ERLEBNIS

**NATURERLEBNIS** 1, 12, 21

Nationalparkzentrum Ruhestein

Natur-Museum und Naturpädagogik

Natur- und Erlebnispfad

Naturerlebnis (Naturerlebnispfad, Hochseilgarten, Kletterfelsen u.ä.)

Wildgehege

Naturzeltplatz

Fischentzierung s. Karten 2, 6, 1, 7, 1, 1, 7, 2, 1

**ERLEBNISWIRKSAME HOCHWERTIGE BEREICHE**

Landschaften mit besonderer Erlebnisqualität - Aspekt naturnahe Bereiche / erlebniswirksame Naturphänomene sind in Karte 5.1 dargestellt

hochwertige Bereiche für Naturerlebnis u. Wahrnehmung entlang von Fern- und Qualitätswanderwegen, regional bedeutsamen Radwegen und Lopen 12, 21

**Kartengrundlagen:**

Region Nordschwarzwald 8

Siedlung (Bestand | Planung) 8, 9

Wald 9

Still-/Fließgewässer A, C

Kreisgrenze

Gemeindegrenze 9

ORIGINALKARTE M 1 : 50.000 110 x 225 cm

VERKLEINERUNG M 1 : 75.000 82,5 x 165 cm  
M 1 : 100.000 55 x 110 cm  
M 1 : 112,5 cm

Landschaftsrahmenplan Nordschwarzwald  
Karte 5.1  
Schutzgut Pflanzen, Tiere, Biologische Vielfalt  
Wahrnehmung und Erlebnis  
Juni 2016

A 1 - Datierquellen: siehe Tabelle Text

Kartengrundlagen:  
Geobasisdaten des Landesamt für Geoinformation und Landentwicklung, BW  
ATKIS - Digitale Landnutzungen (IKO) und (IK, IKO) und DLM 25 Landschaftsmodell

Regionalverband Nordschwarzwald  
Westliche Karl-Friedrich-Str. 29-31, 75172 Pforzheim  
www.rnvbw.de

Auftraggeber:  
Häge + Hoppenstedt Partner raumplanung landschaftsarbeiten

agl