

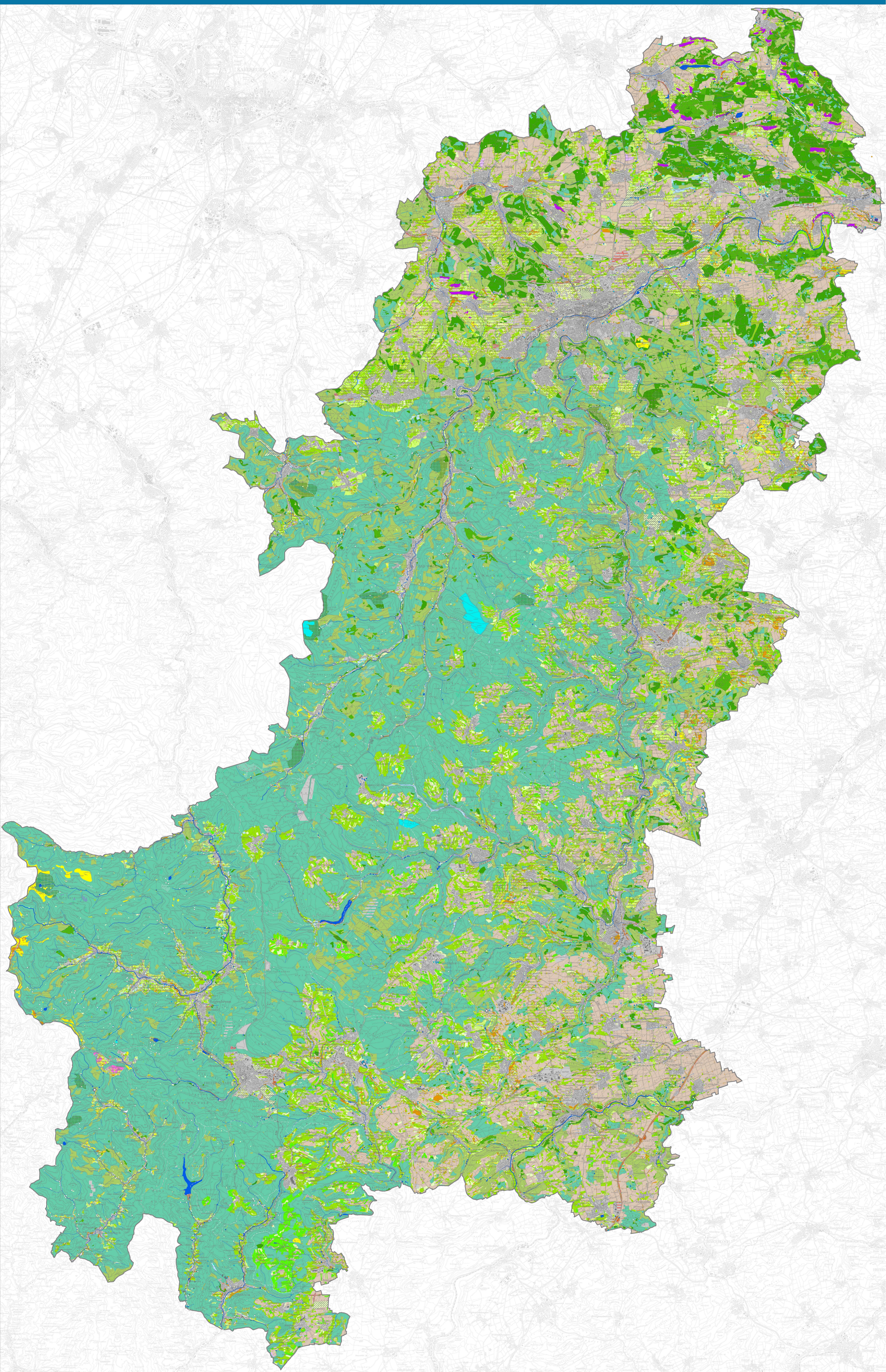
Landschaftsrahmenplan Region Nordschwarzwald

REGION NORDSCHWARZWALD
Regionalverband



ANALYSE

SG PFLANZEN, TIERE, BIOLOGISCHE VIELFALT



BIOTOPKOMPLEXE

OFFENLAND

- Grünland** ^{1,2,3,4,5}
- Intensivgrünland/Intensivweide
 - Fettwiese/Fettweide mittlerer Standorte
 - Magerwiese/Magerweide
 - Nasswiese/Pfeifengrasswiese/Wasserwiese
 - Röhricht/Großseggenried
 - Moor/Sumpfl/(Streu-)Miese
 - Wacholderheide/Mager-/Trockenrasen
 - Sonstige Heide/Gründe
 - Grünland ohne Differenzierung
 - Streubst
 - Gehölz
- Acker und Sonderkulturen** ¹
- Acker/Gartenland
 - Weinbau
 - sonstige Sonderkultur

Gewässer ¹

- Stillgewässer > 1 ha inkl. Verlandungszone
 - Fließgewässer
 - Stillgewässer < 1 ha
- Rohstoffabbau (oberirdisch)** ¹
- stillgelegte Abbaufläche
 - im Abbau befindliche Fläche

Grünflächen ⁶

- Wildgehege/Wildpark
- Golfplatz
- Friedhof/Grünanlage

STRUKTURDICHTHE OFFENLAND ⁷

- strukturreich
- strukturarm

WALD ^{1,3,4,8}

- Laubwald
- Nadelwald
- Laub-Nadel-Mischwald

Besonders naturnahe Standorte

- naturnaher Buchen-/Buchenmischwald
- naturnaher Eichen-/Eichenmischwald
- naturnaher Nadelwald
- naturnaher Wald trockenwarmer Standorte
- Moorwald/Streamisse
- Bruch-/Sumpfl- und Auwald
- Schlucht- und Blockwald
- Sukzessionswald
- sonstiger naturnaher Wald ohne Differenzierung

- unbewirtschafteter Wald (Bannwald, Waldrefugium)
- historische Bewirtschaftungsform (naturfern)

KLEINRÄUMIGE STANDORTE MIT BESONDERER FAUNISTISCHER BEDEUTUNG ^{3,4}

- Hohlweg
- Steinriegel, Trockenmauer
- Felsen, Blockhalden, Schotterflächen
- Höhle, Stollen
- Rohbodenbiotope (inkl. entspr. Kleingewässer)

BESONDERE STANDORTE ⁷

- stark durch Infrastruktur geprägte Bereiche

Kartengrundlagen:

- Region Nordschwarzwald ⁴
- Siedlung (Bestand/Planung) ^{5,6}
- Kreisgrenze ⁴
- Gemeindegrenze ⁴

ORIGINALKARTE
M 1: 50.000
110 x 225 cm



VERKLEINERUNG
M 1: 75.000
82,5 x 165,0 cm
M 1: 100.000
55 x 110,0 cm



Landschaftsrahmenplan Nordschwarzwald

Karte 5.3
Schutzgut Pflanzen, Tiere, Biologische Vielfalt
Biotopkomplexe
Oktober 2016

A.1: ... Datenquellen:
siehe Tabelle Text

Kartengrundlage:
Geobasisdaten des Landesamt für Geoinformation und Landentwicklung, BW
ATKIS® - Digitale Landschaften Baden-Württemberg (IKL) und IKL 400
und DLM 25 Landschaftsmodell

Regionalverband Nordschwarzwald
Westliche Karl-Friedrich-Str. 29-31, 75172 Pforzheim
www.rnwsw.de

Häge + Hoppenstedt Partner
räumplanung landschaftsarchitekten

