

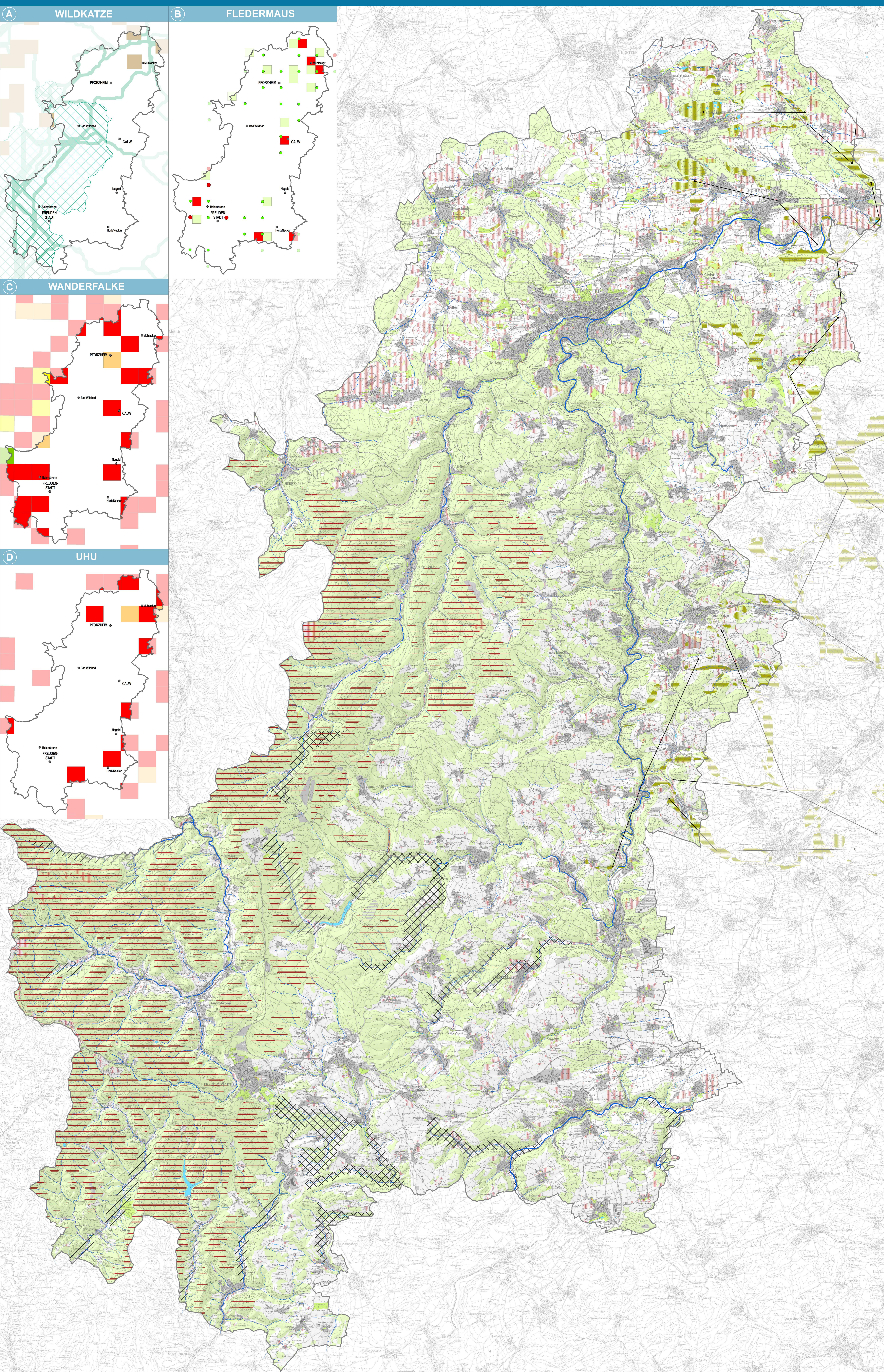
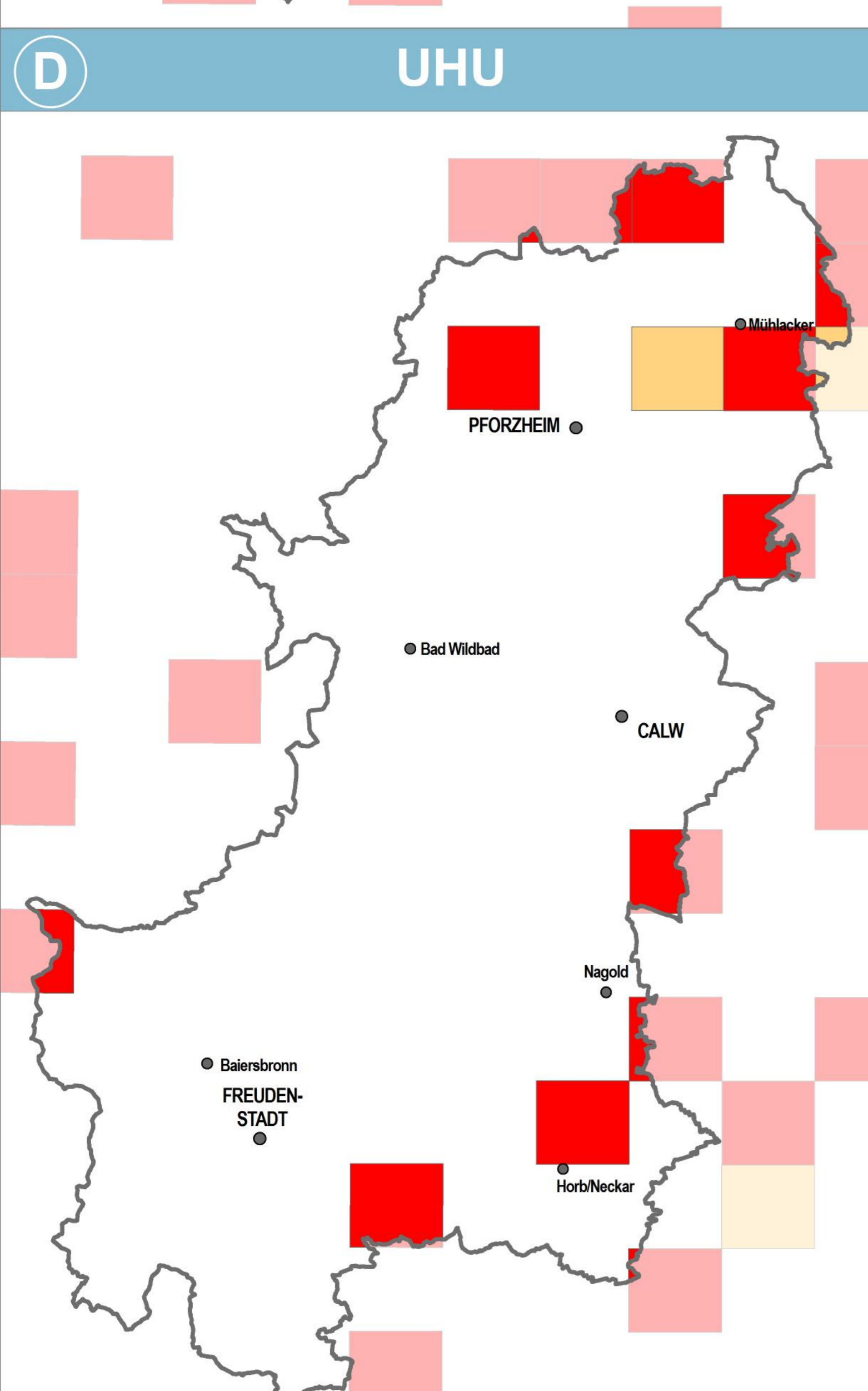
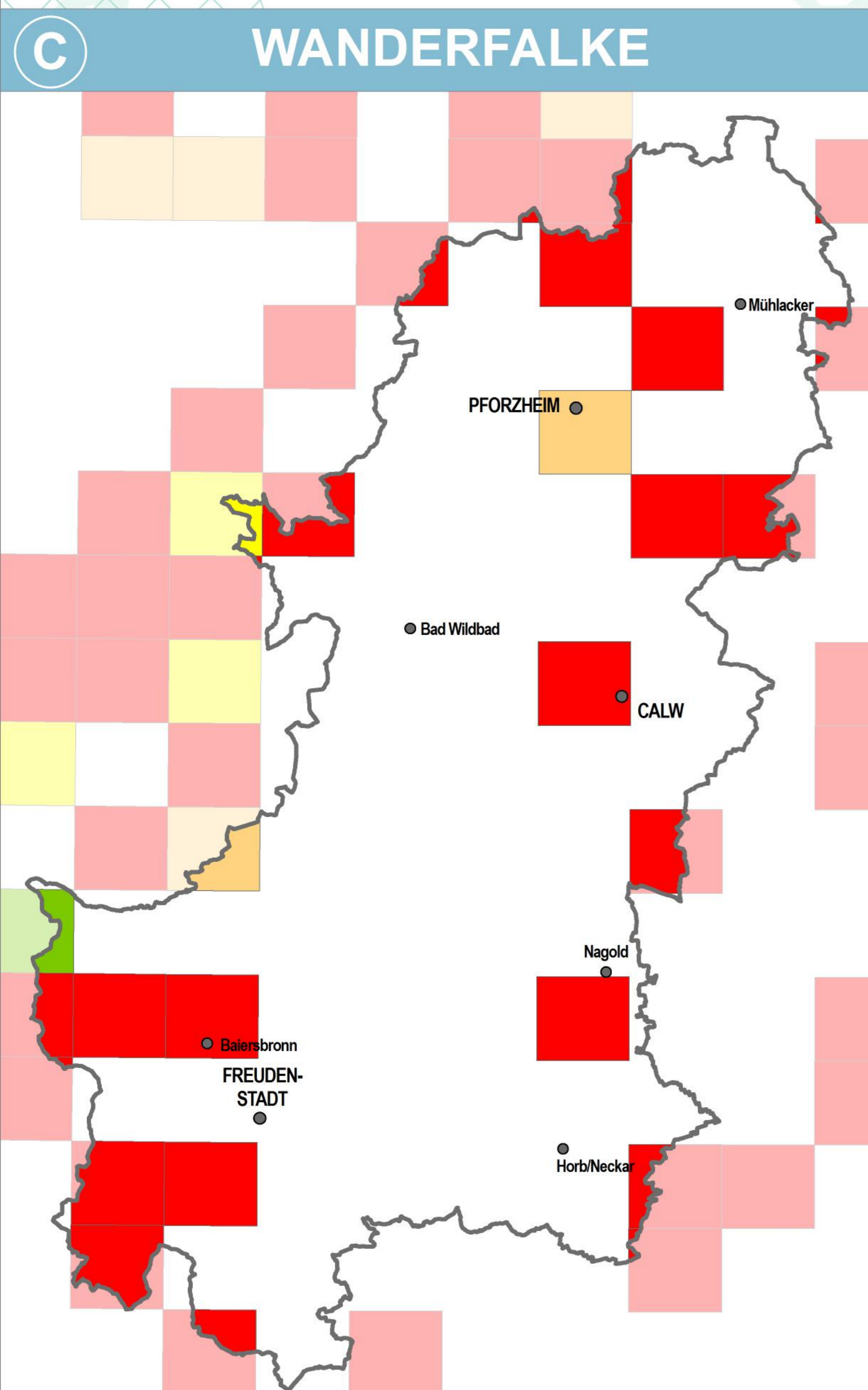
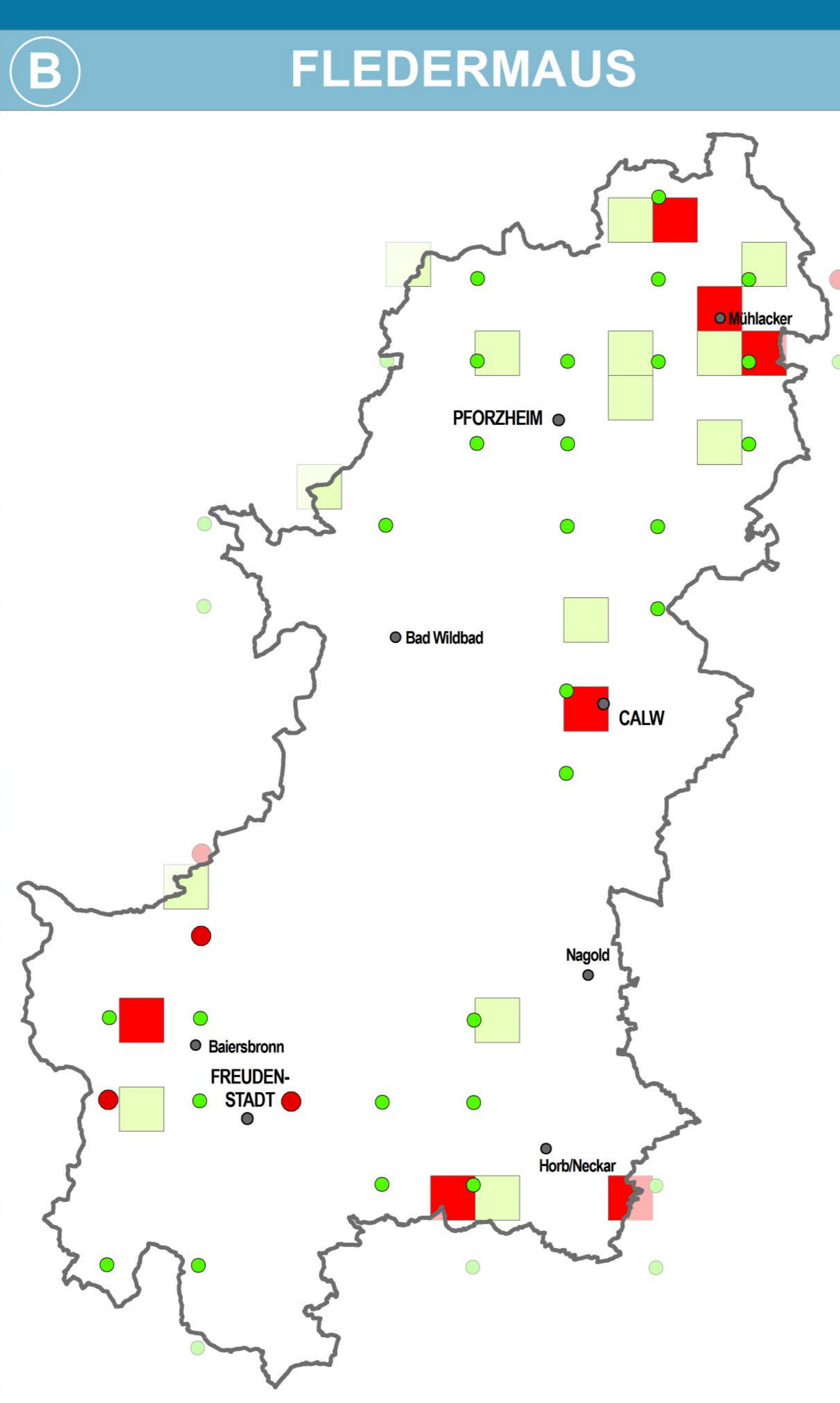
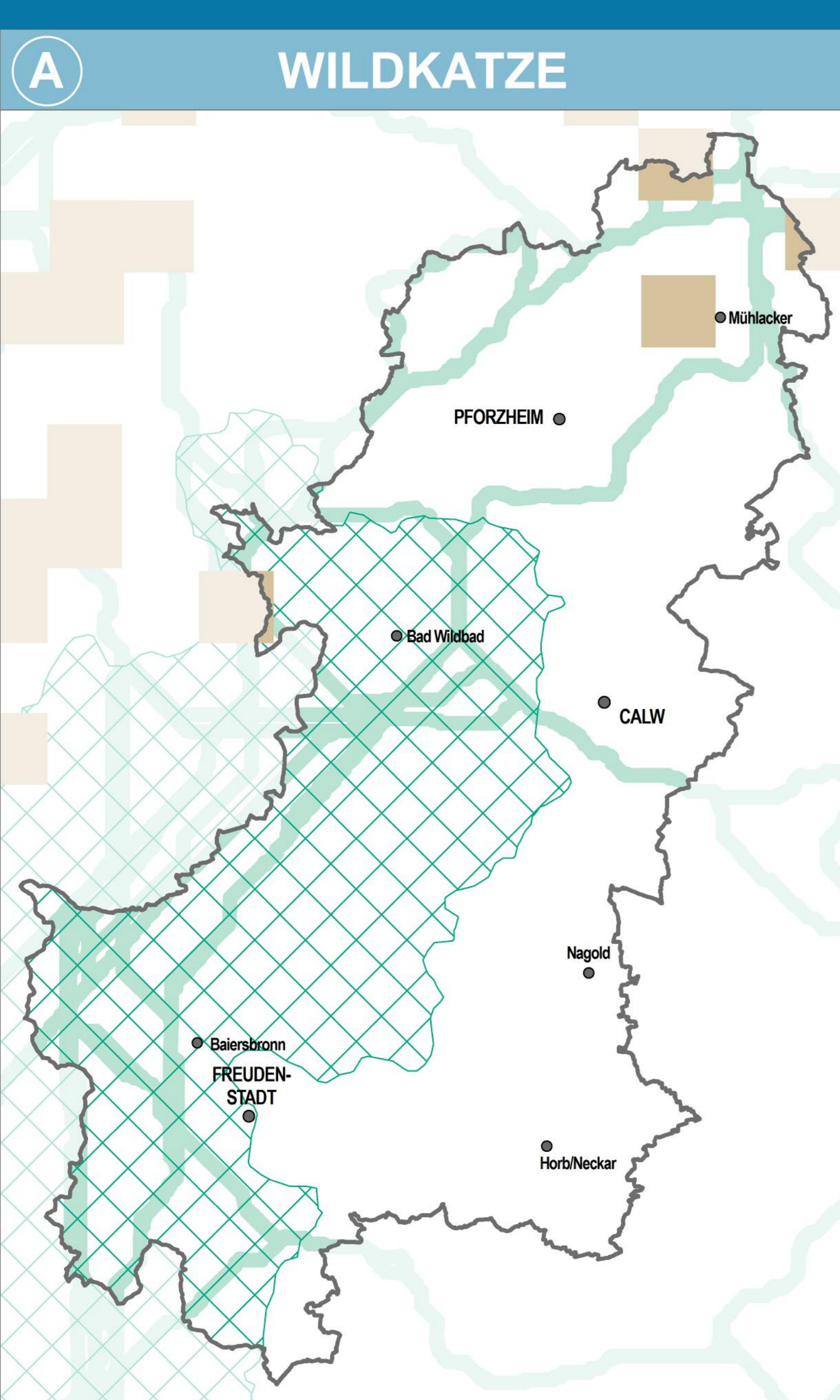
# Landschaftsrahmenplan Region Nordschwarzwald

REGION NORDSCHWARZWALD  
Regionalverband



## ANALYSE

## SG PFLANZEN, TIERE, BIOLOGISCHE VIELFALT



## DATENPOOL HABITATE

### DATENPOOL HABITATRÄUME UND HABITATPOTENZIALE STARK GEFÄHRDETER ODER STRENG GESCHÜTZTER ARTEN

#### Flächendeckende Erfassung

- Habitats**
- Habitatraum Priorität 1 und 2
  - Habitatraum Priorität 3
- Schwarzstorch**
- potenzieller Habitatraum
- Weißstorch**
- Horst
- Wildkatze**
- Einschubkarte A - M 1 : 275.000
  - aktuelle Verbreitung

#### Habitatpotenziale

- Zielartenkonzept BW**
- Habitatpotenziellflächen
- Schwarzstorch**
- potenzieller Habitatraum
- Wildkatze**
- Einschubkarte A
  - potenziell geeigneter Lebensraum > 500 qkm
  - Korridor

#### Teilräumliche Erfassung

- Gelbbauchunke**
- Habitat- und potenzieller Habitatraum
  - Vernetzungsfäche
  - Vernetzungssache
  - angelegte Kleingewässer

#### Punktuelle Erfassung

- Habitats**
- Fledermaus**
- Einschubkarte B - M 1 : 275.000
  - TK25-Quadranten mit Fledermausvorkommen, ab 2011<sup>1</sup>
  - Wochenstubenquartier >= 100 Tiere
  - sonstiges Vorkommen
  - Raster 3000 m mit Fledermausvorkommen, ab 2011<sup>1</sup>
  - Wochenstubenquartier >= 100 Tiere
  - Wochenstubenquartier < 100 Tiere

#### Wanderfalke

- Einschubkarte C - M 1 : 275.000
- 1
  - 2
  - 3
  - 5

\* absolute Anzahl unterschiedlicher Reviere je TK25-Quadrant, die in dem Zeitraum 2010-14 in mindestens einer Brutstation besetzt wurden

#### Uhu

- Einschubkarte D - M 1 : 275.000
- 1
  - 2

#### Kartgrundlagen:

- Region Nordschwarzwald<sup>A</sup>
- Siedlung (Bestand | Planung)<sup>B, C</sup>
- Wald<sup>C</sup>
- Still-/Fließgewässer<sup>A, C</sup>
- Kreisgrenze<sup>A</sup>
- Gemeindegrenze<sup>A</sup>

ORIGINALKARTE  
M 1 : 50.000  
110 x 225 cm

VERKLEINERUNG  
M 1 : 75.000  
82,5 x 165 cm  
M 1 : 100.000  
55 x 112,5 cm

Landschaftsrahmenplan Nordschwarzwald

Karte 5.4  
Schutzgut Pflanzen, Tiere, Biologische Vielfalt  
Datenpool Habitats  
Juni 2016

Regionalverband Nordschwarzwald  
Westliche Karl-Friedrich-Str. 29-31, 75172 Pforzheim  
www.rnwsw.de

Häge + Hoppenstedt Partner  
raumpianer landschaftsarchitekten

