

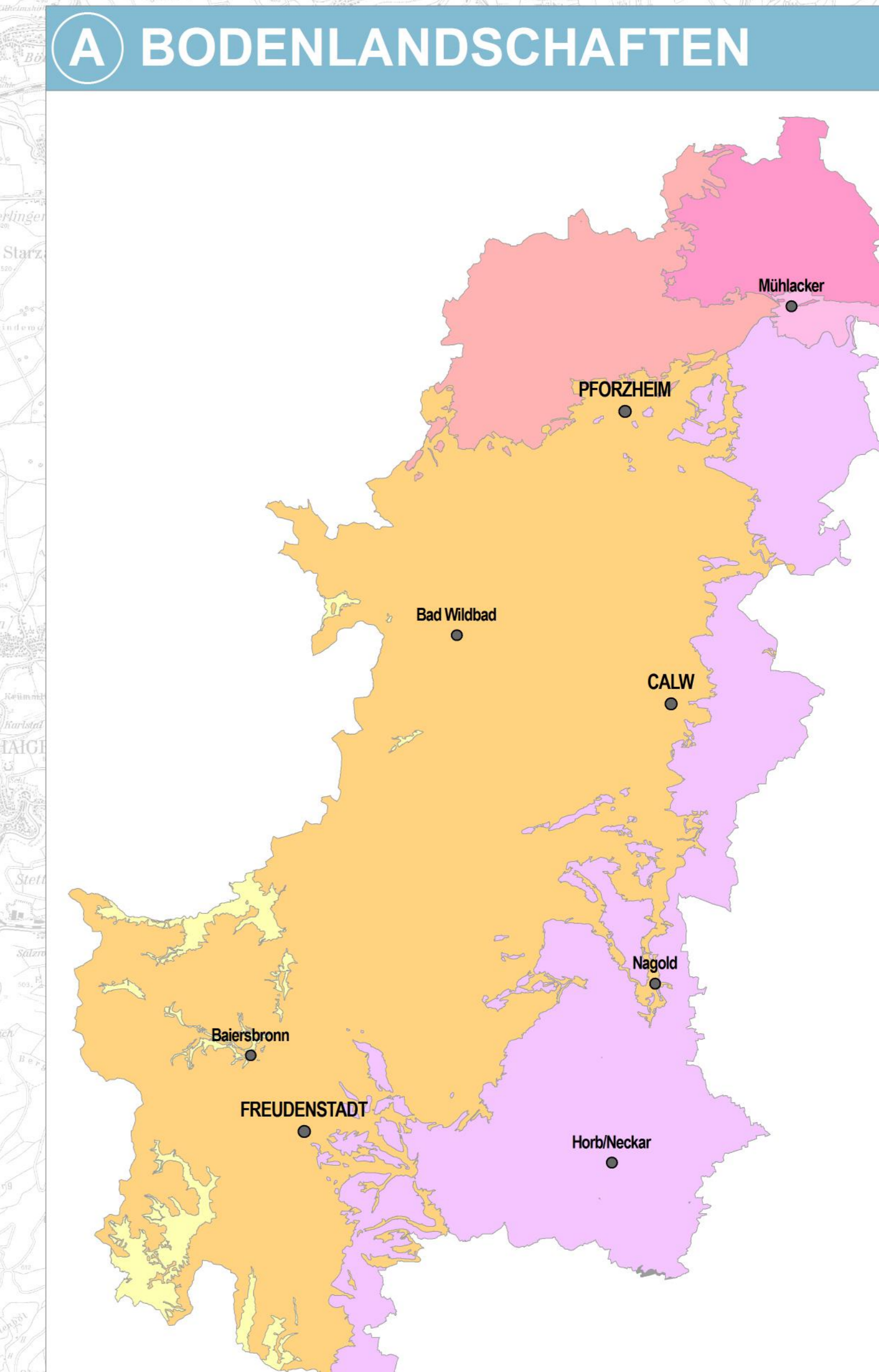
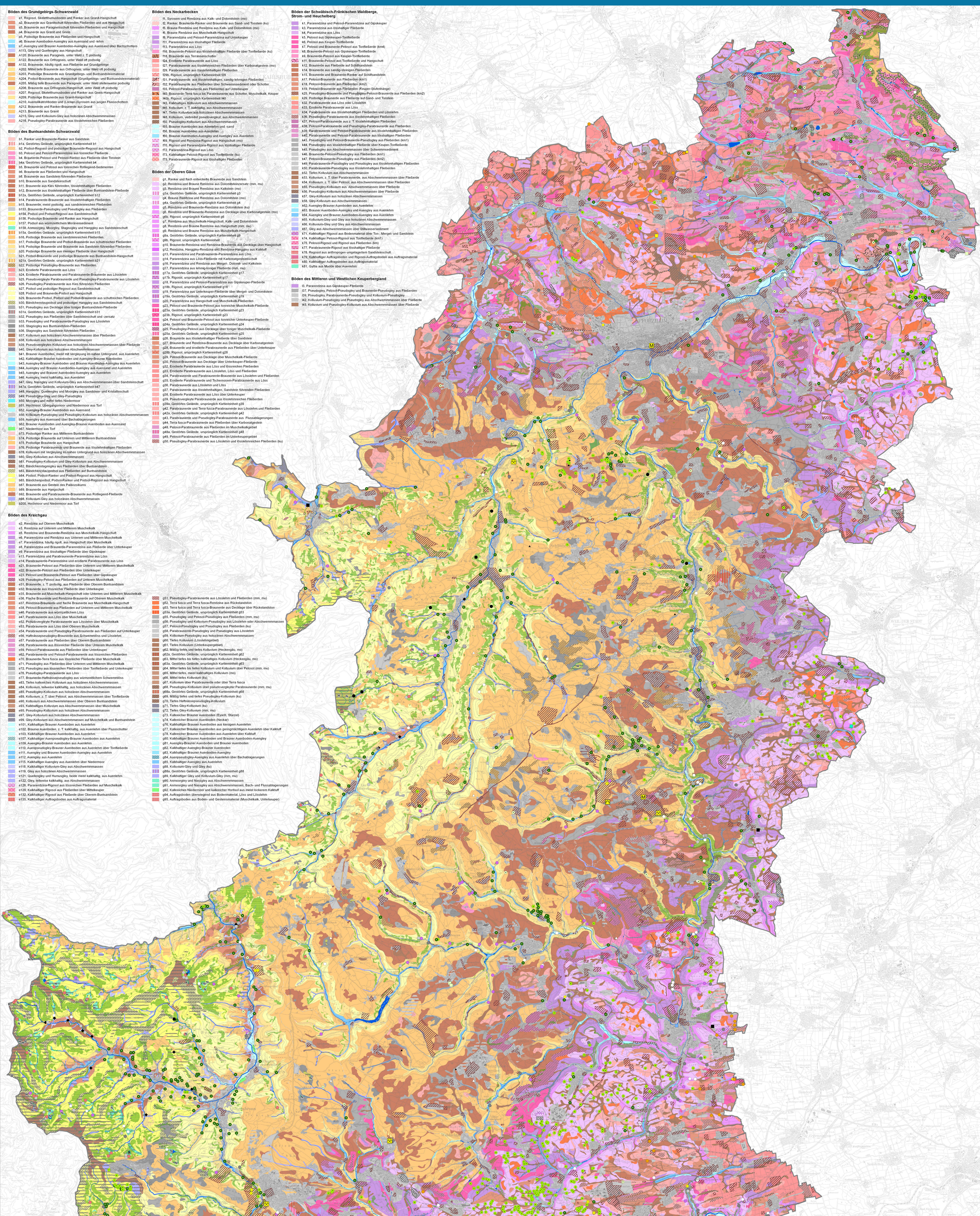
landschaftsrahmenplan region nordschwarzwald

REGION NORDSCHWARZWALD
Regionalverband



ANALYSE

SCHUTZGUT BODEN



VIEFALT

WAHRNEHMUNG UND ERLEBNIS

BODENLANDSCHAFTEN

BODENKUNDLICHE EINHEITEN DER BODENKARTE VON BADEN-WÜRTTEMBERG 1 : 50 000¹

Legende siehe Hauptkarte

SELTENE BÖDEN¹

extreme Podsolierung bzw. Staunässe, stark verärrte Stau- und Grundwasserböden mit beginnender Torfbildung

Waldfunktionen²

- Bodenschutz
- Waldökologie
- Waldkultur
- Waldrecreation
- Waldökonomie
- Waldschutz
- Waldpflege
- Waldmanagement
- Waldentwicklung
- Waldökonomie
- Waldschutz
- Waldpflege
- Waldmanagement
- Waldentwicklung

BÖDEN ALS ARCHIV DER NATUR- UND KULTURGESCHICHTE

Informationen für Bodenkunde, Bodenschutz und Landschaftsgeschichte^{2,3}

Archäologische Fundstellen

- archäologisches Denkmal

ERHOLUNG/TOURISMUS^{5,6}

- Geologie-Lehrpfad
- Heilstollen
- Besucherbergwerk
- Museum (Mineralien)

BESONDERE TERRESTRISSCH-MORPHOLOGISCHE BIOTYPENTYPEN

Naturdenkmale⁴

- Fels
- Steinbruch, Aufschlags Felswand
- Niedermeer
- sekreidhaltiger Boden
- Grundmessnetz
- Bodennetz
- Bödenzustandserfassung im Wald
- Stoffflussmessnetz

Nicht geschützte Geotopentypen⁴

Einrichtung als "Schutzgeotop"

- Geomorphologische Struktur und Form (Karsthöhlen, Blockstein, Dünen, Füllterrassen, Mineralquellen)
- Wichtige Schutzgeotop
- Besondere Gesteinstypen und/oder Minerale
- Karsterscheinungen (Erosion, Höhlen, Spalten)
- Besondere Sedimentgefüge (Strukturen, Marken, Spuren)
- Tektonische Deformationen (Verwerfungen, Fugen u. a.)

Besonders geschützte Biotope⁴

(§ 30 NatSchG, § 32 NatSchG BW und § 30a LWaldG BW)

- Offene Felsbildungen, Steilwände, Block- und Geröllhalden
 - Offene Felsbildung natürlichen Ursprungs
 - Offene Felsbildung, anthropogen freigelegt
 - Offene nat. Gesteinsklippe, Blockklippe
 - nicht differenziert
- Geomorphologische Sonderformen
 - Höhle/Stollen
 - Döhle
 - Kar
 - Schlucht/Tobel/Klinge
 - nicht differenziert
- Morphologische Sonderformen anthropogenen Ursprungs
 - Hohlweg
 - Steinriegel
 - Trockenmauer
 - nicht differenziert

Kartengrundlagen:

- Region Nordschwarzwald^A
- Siedlung^{B,C} (Bestand | Planung)
- Still-/Fließgewässer^{A,C}
- Gemeinsgrenze^A
- Gemeinsgrenze^A

Regionalverband Nordschwarzwald
Westliche Kart.-Friedrich-Str. 29-31, 75172 Pforzheim
www.rnw.de

Karte 6.1
Schutzgut Boden
Vielfalt / Wahrnehmung und Erlebnis
Juni 2016

Originalkarte
M 1 : 50 000
110 x 225 cm

Verkleinerung
M 1 : 75 000
M 1 : 100 000
M 1 : 112,5 cm

Legende:

- Datierquellen siehe Tabelle Text- Kartengrundlagen:
Geobasisdaten des Landesamt für Geoinformation und Landentwicklung, BW
ATKIS - Digitale Landschaften Baden-Württemberg (IKS) und IK 100
und DLM 25 Landschaftsmodell