

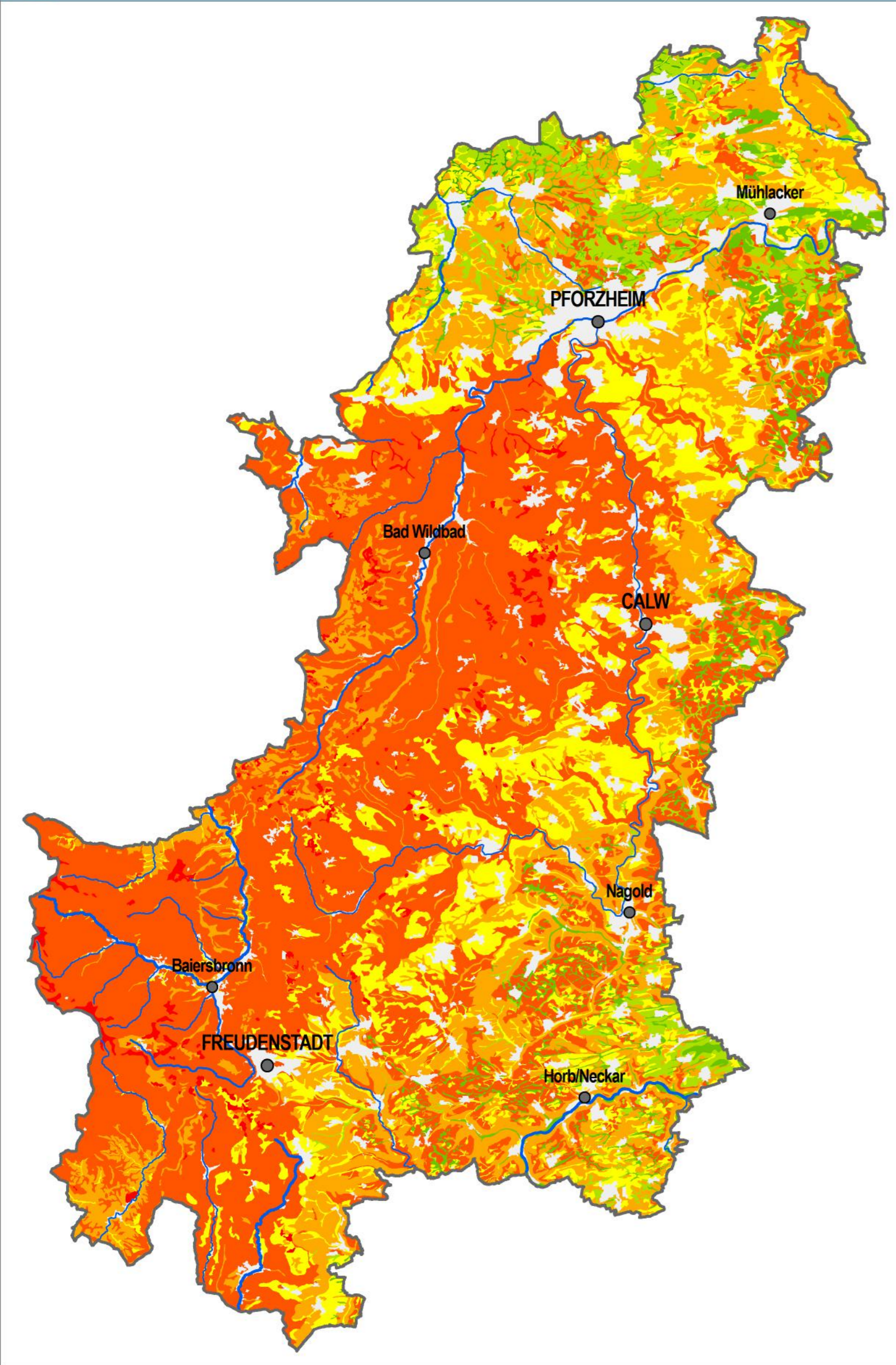
Landschaftsrahmenplan Region Nordschwarzwald



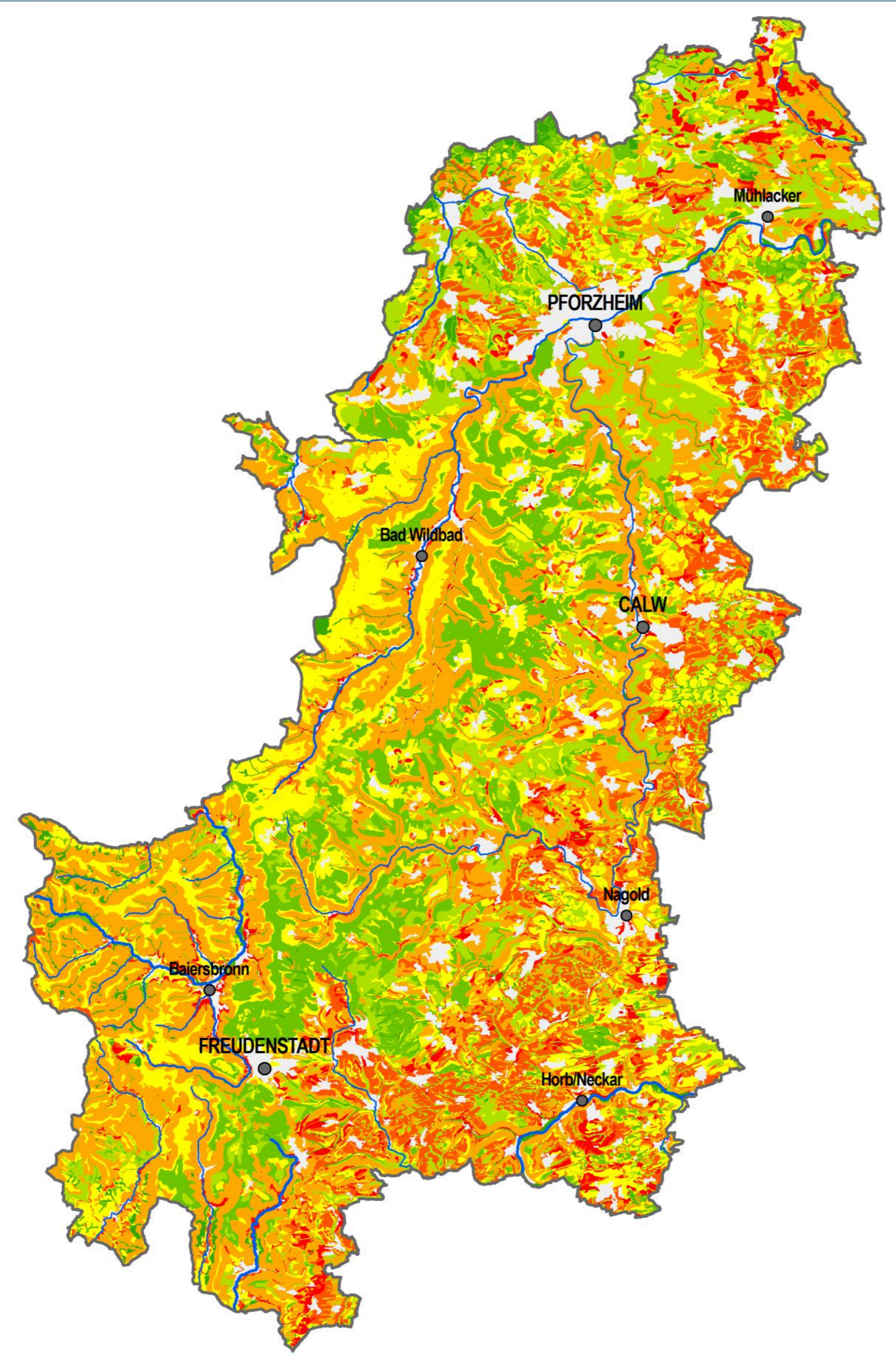
ANALYSE - ENTWURF

SCHUTZGUT BODEN

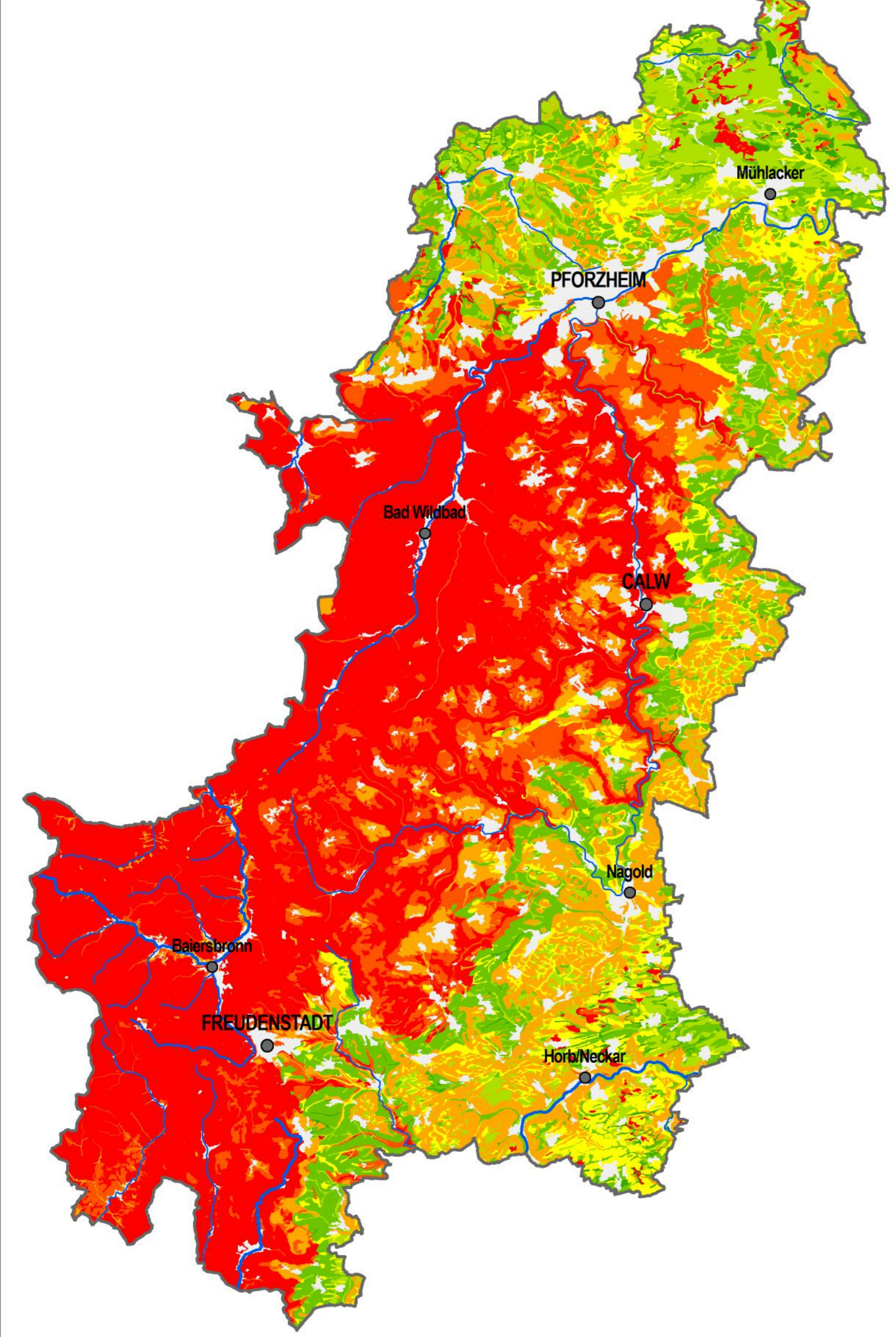
A NATÜRLICHE BODENFRUCHTBARKEIT



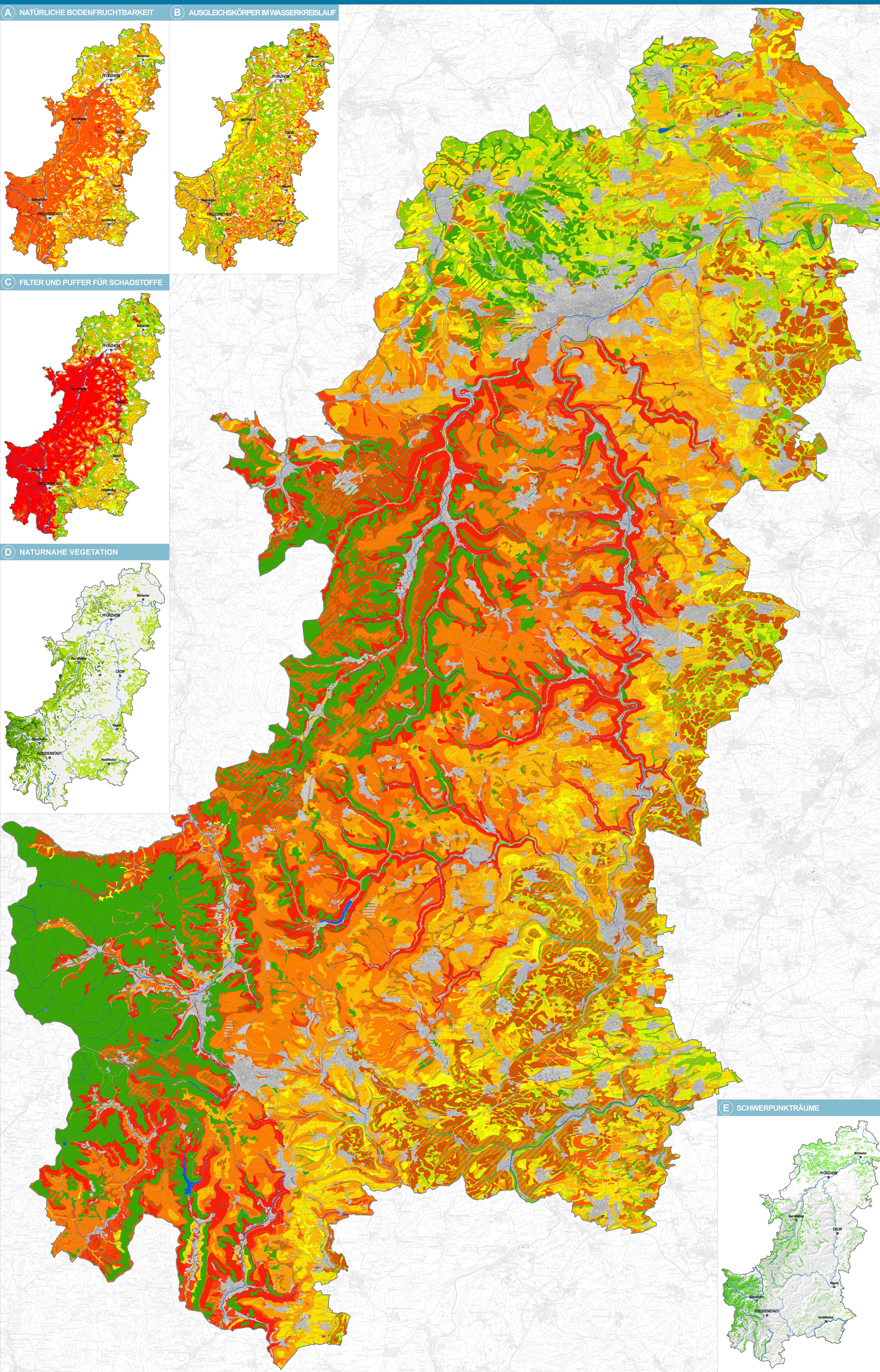
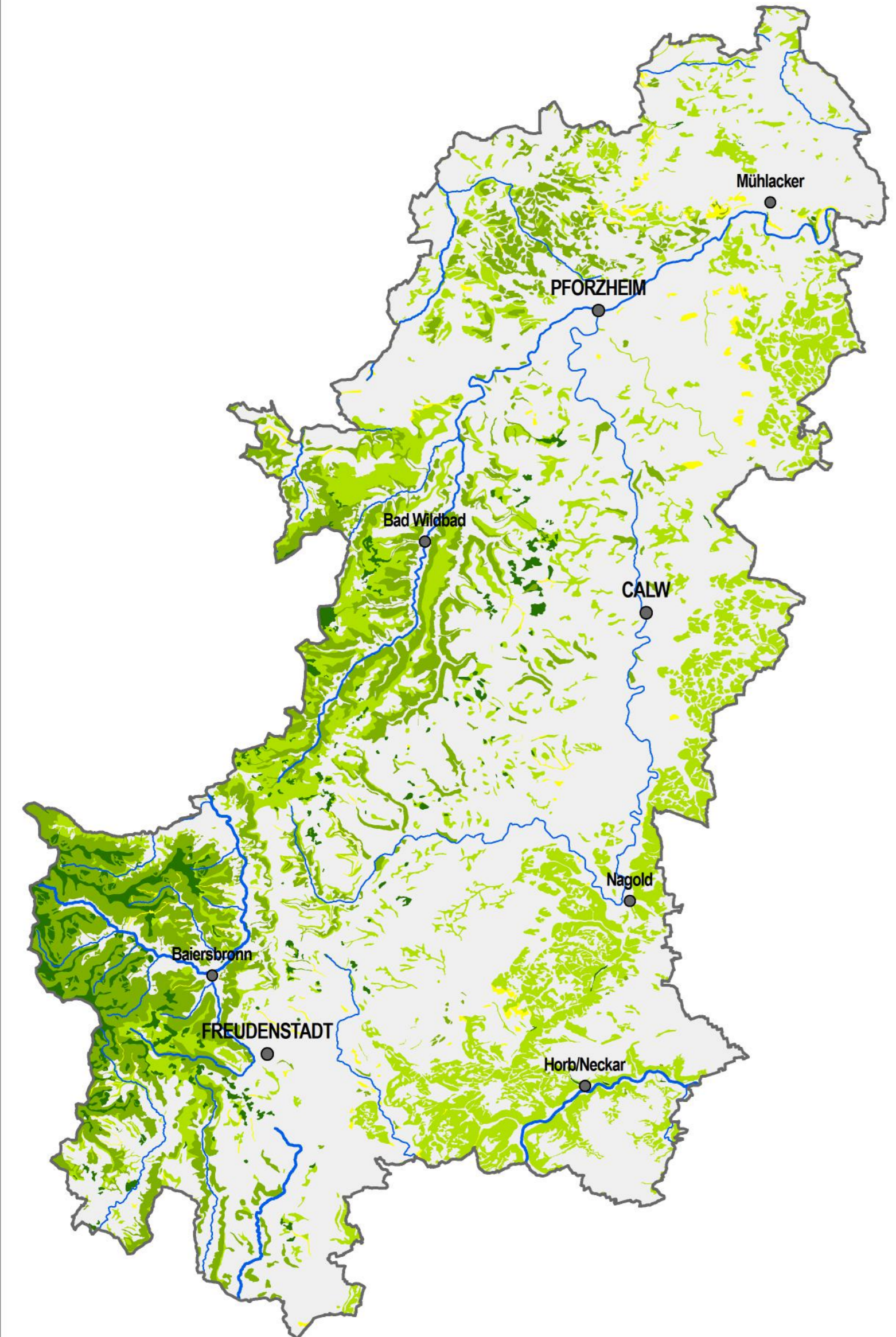
B AUSGLEICHSKÖRPER IM WASSERKREISLAUF



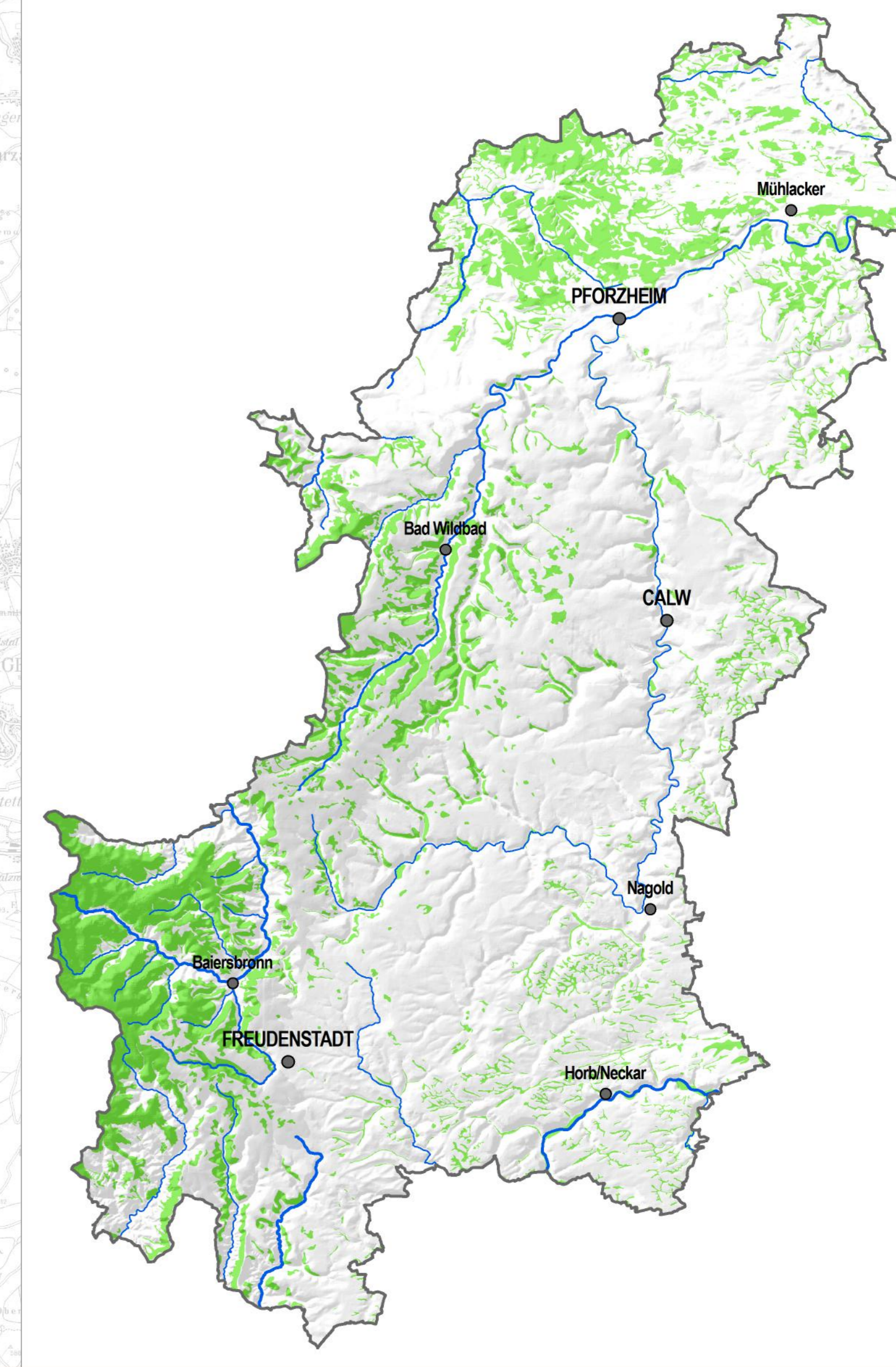
C FILTER UND PUFFER FÜR SCHADSTOFFE



D NATURNAHE VEGETATION

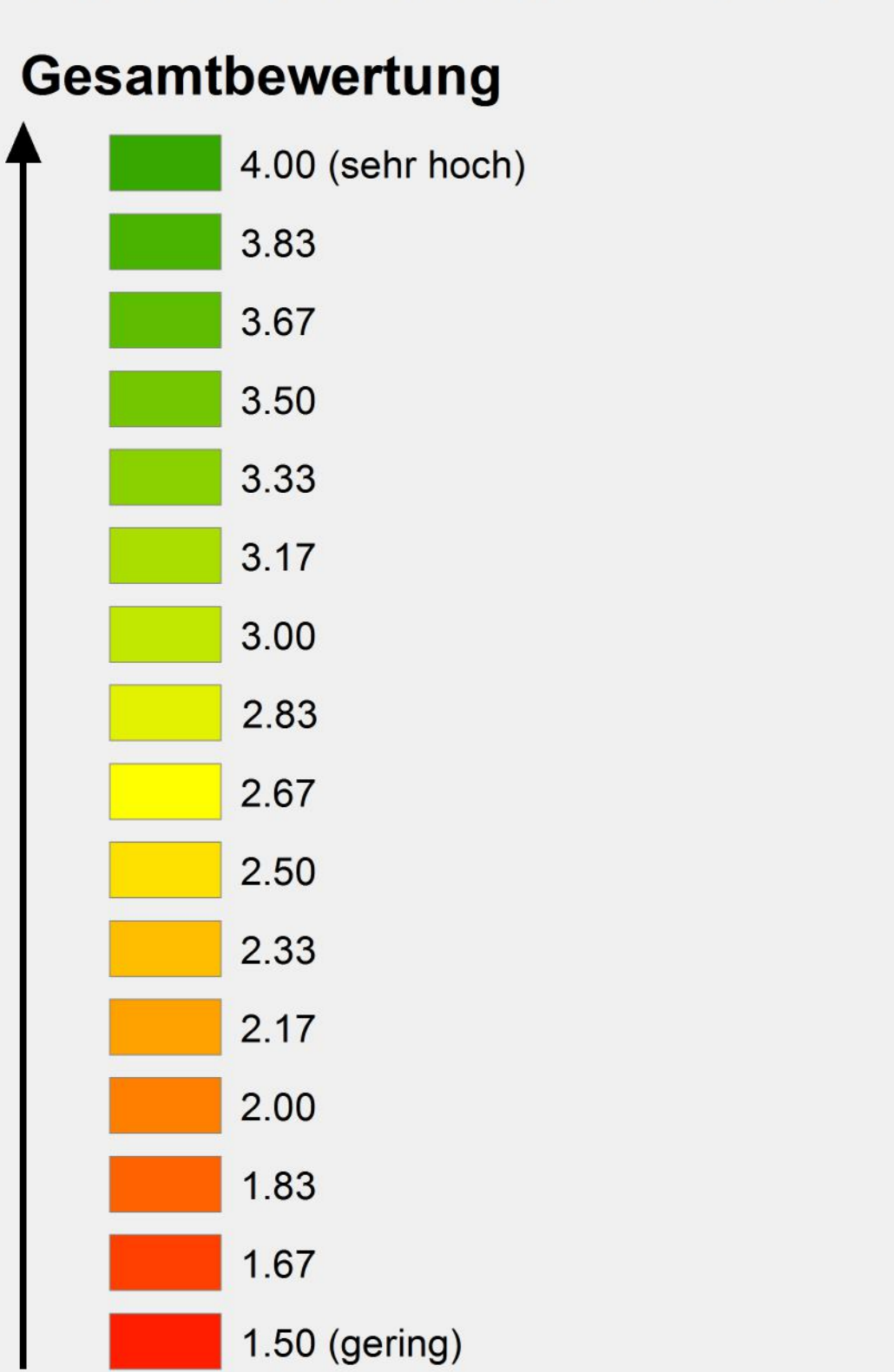


E SCHWERPUNKTRÄUME

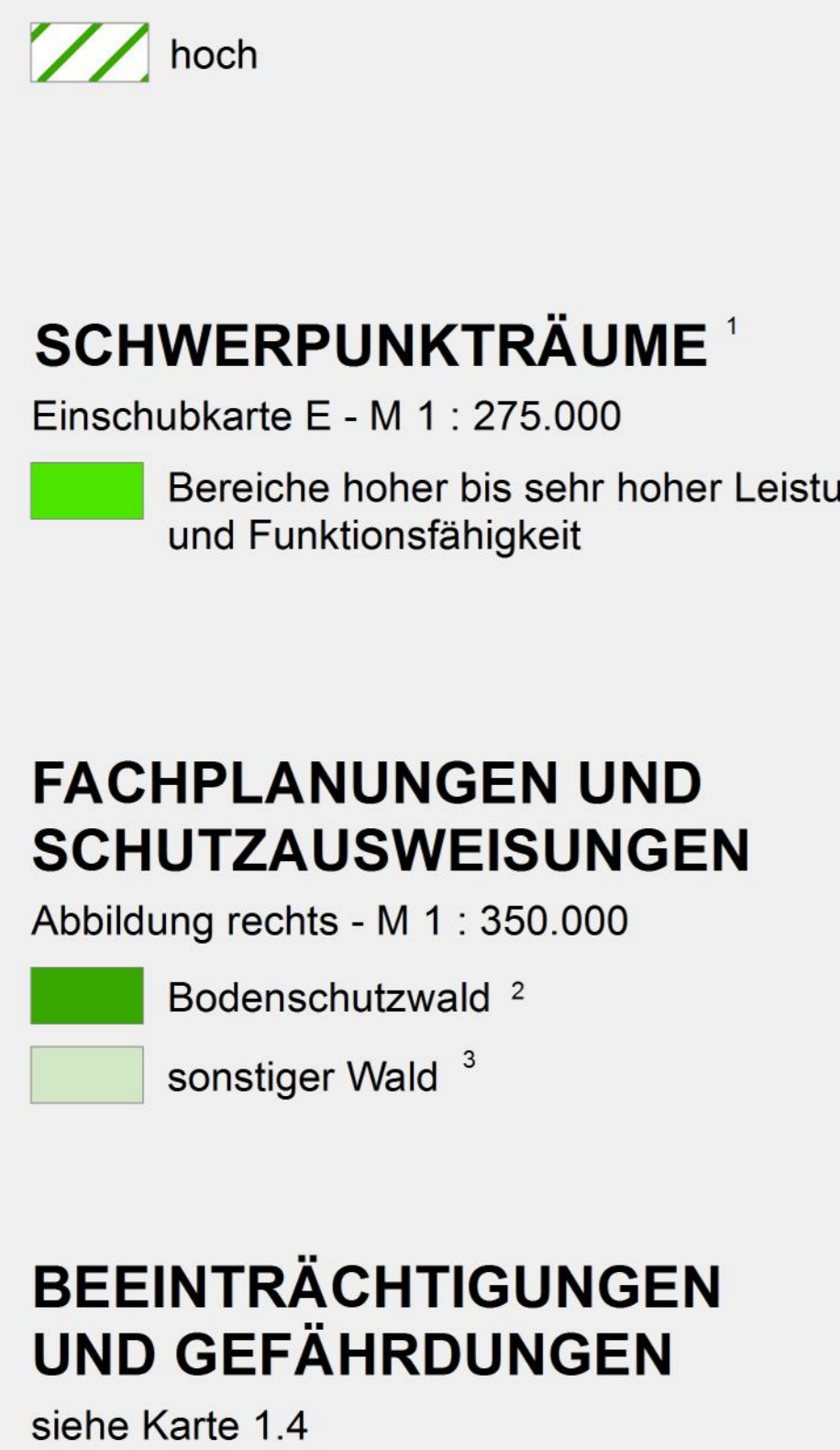


LEISTUNGS- UND FUNKTIONSFÄHIGKEIT (NACHRICHTLICHE ÜBERNAHME)

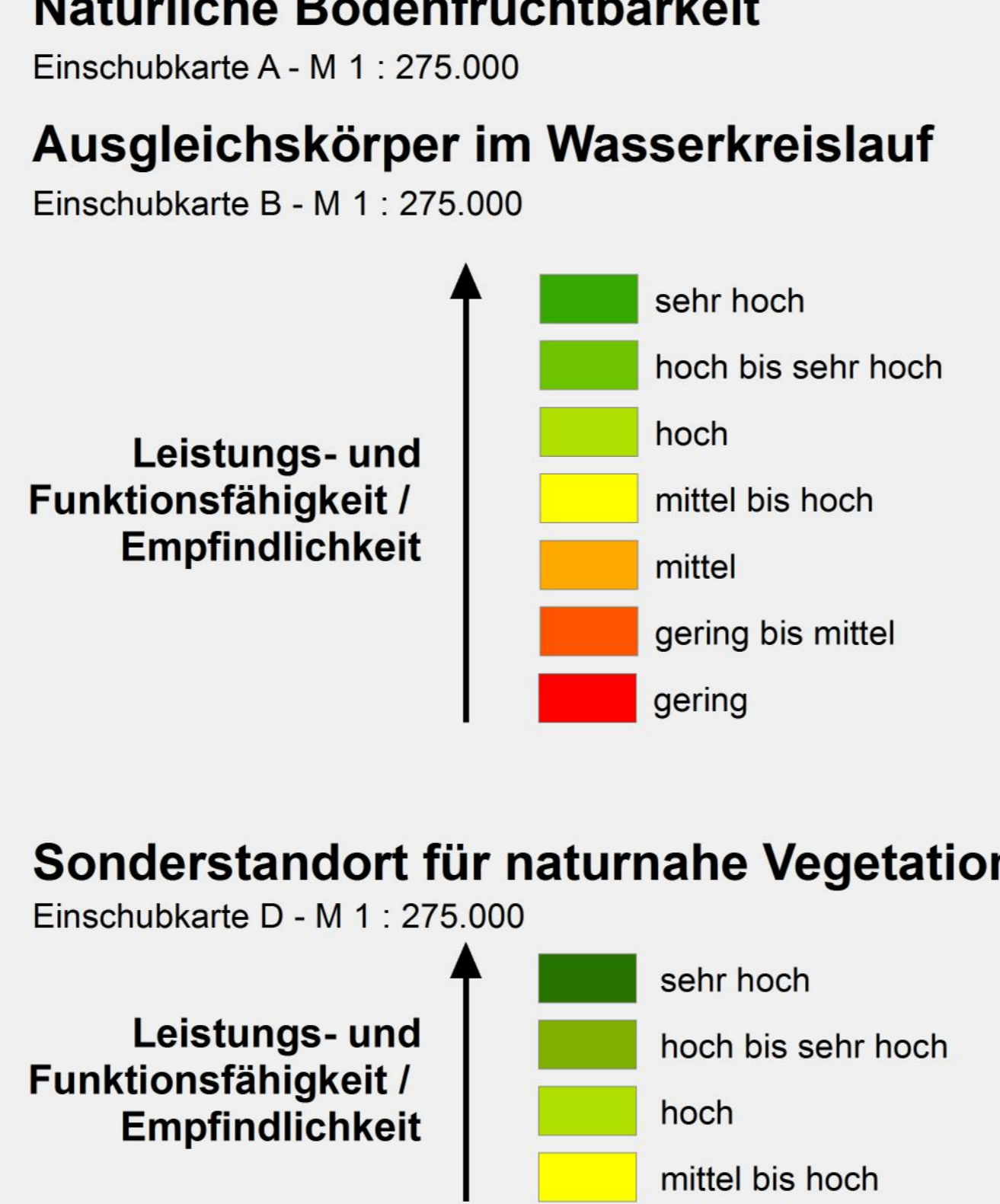
LEISTUNGS- UND FUNKTIONSFÄHIGKEIT / EMPFINDLICHKEIT¹



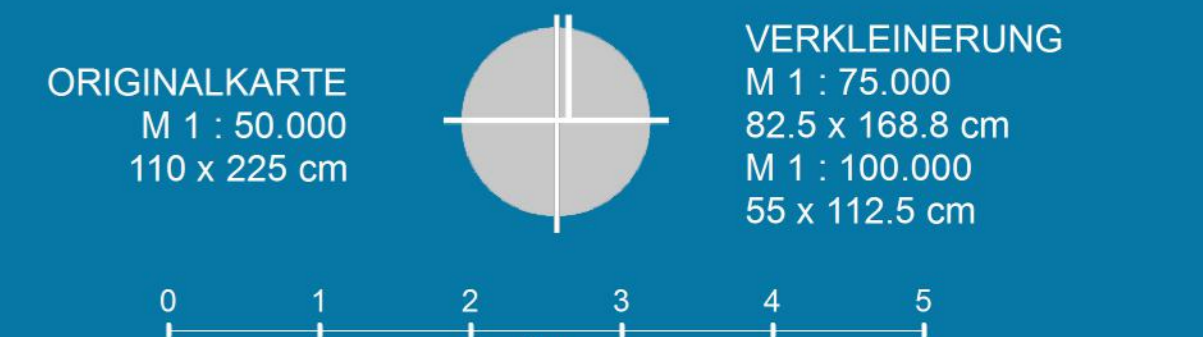
POTENZIELLE LEISTUNGS- UND FUNKTIONSFÄHIGKEIT¹



BEWERTUNG DER BODENFUNKTIONEN¹



BODENSCHUTZWALD



ORIGINALKARTE
M 1 : 50.000
110 x 225 cm

VERKLEINERUNG
M 1 : 75.000
82,5 x 165,0 cm
M 1 : 100.000
55 x 110,0 cm

Landschaftsrahmenplan Nordschwarzwald
Karte 6.2
Schutzgut Boden
Leistungs- und Funktionsfähigkeit
Juni 2016

A.1: ... Datenquellen:
siehe Tabelle Text

Kartgrundlagen:
Geobasisdaten des Landesamt für Geoinformation und Landentwicklung, BW
ATKIS® - Digitale Landschaften Rasterdaten (IKO und TK 100)
und DLM 25 Landschaftsmodell

Regionalverband Nordschwarzwald
Westliche Karl-Friedrich-Str. 29-31, 75172 Pforzheim
www.rnvsw.de

Auftraggeber:
Häge + Hoppenstedt Partner
raumlplanung landschaftsarchitekten

agl