

# Landschaftsrahmenplan Region Nordschwarzwald

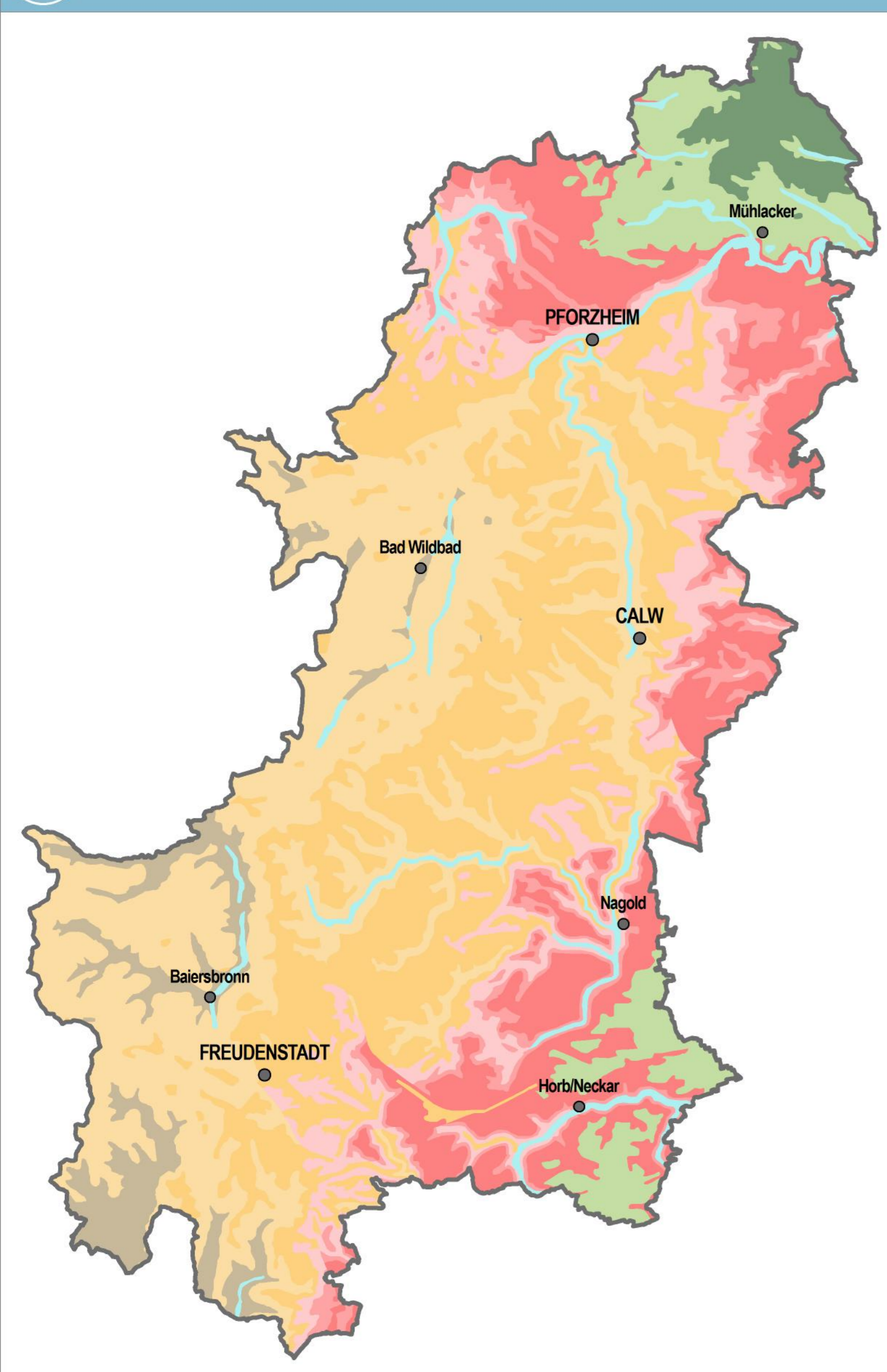
REGION NORDSCHWARZWALD  
Regionalverband



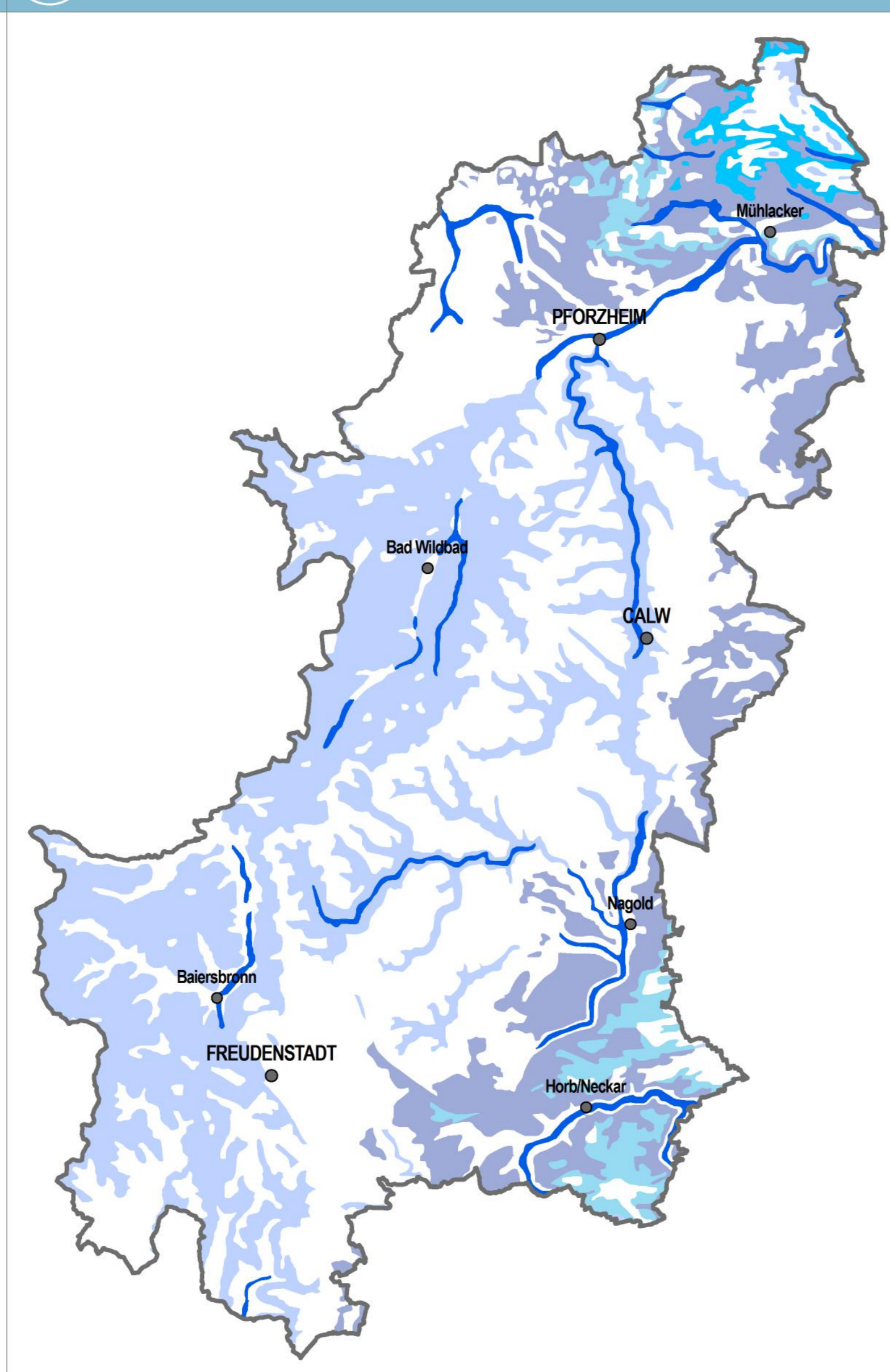
## ANALYSE

## SCHUTZGUT WASSER

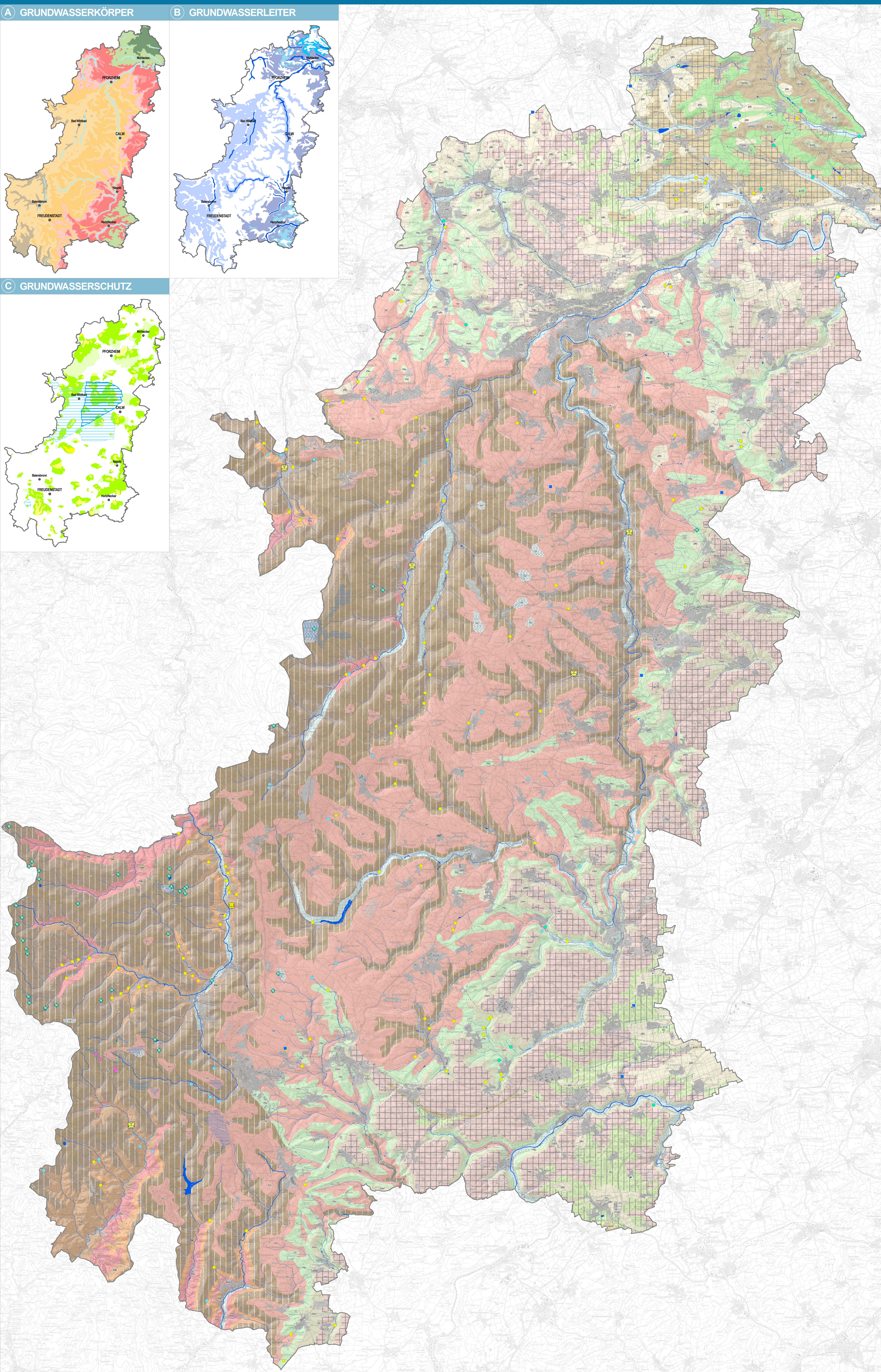
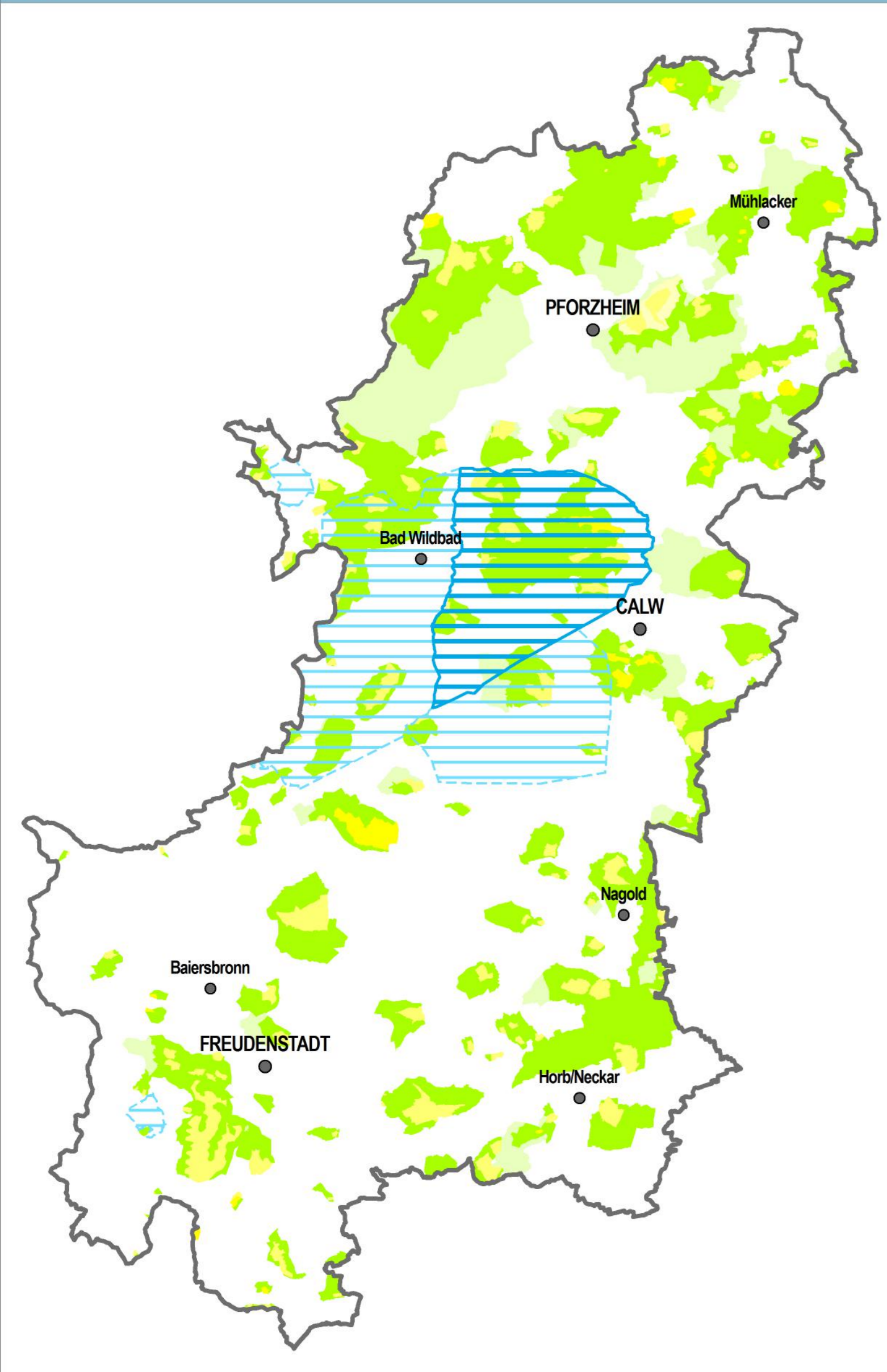
A GRUNDWASSERKÖRPER



B GRUNDWASSERLEITER



C GRUNDWASSERSCHUTZ



## VIelfalt

### GRUNDWASSERLEITER UND GRUNDWASSERGERINGLEITER<sup>1</sup>

- Grundwasserleiter Lockergestein**  
mittlere Durchlässigkeit  
h Junge Talfüllungen  
s Schotter, ungegliedert (meist älteres Pleistozän)
- Grundwasserleiter Festgestein**  
mäßige Durchlässigkeit  
S Sandsteinkeuper  
M Mittlerer Buntsandstein bis Broeckelschiefer-Formation  
G Gipskeuper  
U Unterkeuper, ungegliedert  
O Oberer Muschelkalk  
M Mittlerer und Unterer Buntsandstein
- Art des Grundwasserleiters**  
P Porengrundwasserleiter  
K Karst- und Klutgrundwasserleiter  
G Gipskeuper  
U Unterkeuper  
O Oberer Muschelkalk  
M Mittlerer und Unterer Buntsandstein  
Kl Klutgrundwasserleiter  
K Karst- und Klutgrundwasserleiter  
Kl Klutgrundwasserleiter, z.T. porös
- Grundwassergeringleiter**  
geringe Durchlässigkeit  
mm Unterer Bunte Mergel  
mm Mittlerer Muschelkalk  
mm Oberer Muschelkalk  
so Oberer Buntsandstein  
r Rotliegendes  
M Paläozoische Magmatite  
S Schiffsandstein-Formation  
v Rotliegendes  
M Metamorphe Gesteine
- Grundwassergeringleiter als Überlagerung eines Grundwasserleiters**  
pk Löss, Lößlehm  
M Moorbindungen, Torf

### GRUNDWASSERKÖRPER<sup>2</sup>

- O Oberer Buntsandstein (GW)  
M Mittlerer und Unterer Buntsandstein (GW)  
O Oberer Muschelkalk (GW)  
M Mittlerer Muschelkalk (GW)  
U Unterer Muschelkalk (GW)
- GRUNDWASSERLEITER<sup>1</sup>**  
Einschubkarte B - M 1 : 275.000  
P Porengrundwasserleiter  
K Karst- und Klutgrundwasserleiter  
Kl Klut- und Karstgrundwasserleiter
- GRUNDWASSERSCHUTZ**  
Einschubkarte C - M 1 : 275.000  
W Wasserschutzgebiet<sup>3,4</sup>  
(Bestand, fachtechnisch abgegrenzt)  
Z Zone I und II bzw. IIA  
Z Zone II  
Z Zone III und IIIA  
Z Zone III

### GRUNDWASSERBEEINFLUSSTE BIOTOPTYPEN<sup>5</sup>

- Naturdenkmale** (§ 28 BNatSchG)  
Q Quell- und Feuchtgebiet
- Besonders geschützte Biotope** (dargestellt sind nur Biotope > 1 ha)  
Q Quelle, Quellbereich  
F Feucht-/Sumpfwald  
F Feucht- oder Nasswiese  
R Ried  
F Feuchtweide
- Moore**  
A Anmoor  
N Niedermoor  
S seekreidhaltiger Boden
- ERHOLUNG UND TOURISMUS<sup>7,8</sup>**  
H Heilbad  
L Lehrpfad  
M Mineralwasserquelle
- Kartengrundlagen:**  
R Region Nordschwarzwald<sup>A</sup>  
S Siedlung (Bestand | Planung)<sup>A,C</sup>  
S Still-/Fließgewässer<sup>A,C</sup>  
K Kreisgrenze<sup>A</sup>  
G Gemeindegrenze<sup>A</sup>

## WAHRNEHMUNG UND ERLEBNIS

ORIGINALKARTE  
M 1 : 50.000  
110 x 225 cm

VERKLEINERUNG  
M 1 : 75.000  
82,5 x 165,0 cm  
M 1 : 100.000  
55 x 110,0 cm

Landschaftsrahmenplan Nordschwarzwald

Karte 7.1.1  
Schutzgut Wasser - Grundwasser  
Vielfalt / Wahrnehmung und Erlebnis  
Juni 2016

Regionalverband Nordschwarzwald  
Westliche Kart-Friedrich-Str. 29-31, 75172 Pforzheim  
www.rnwv.de

Hage + Hoppenstedt Partner  
raumlplanung landschaftsarchitektur  
agl