

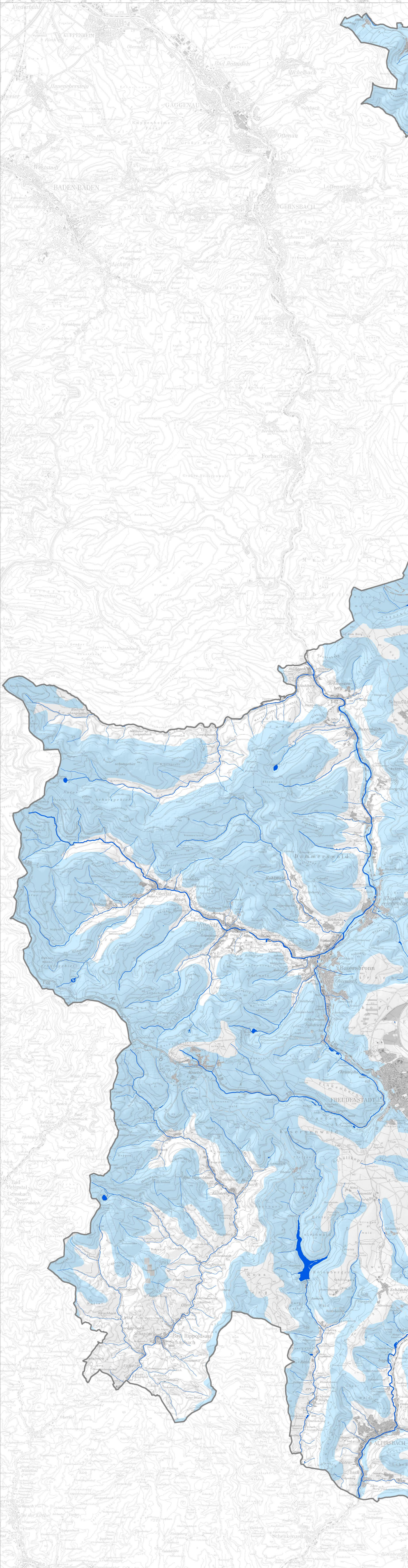
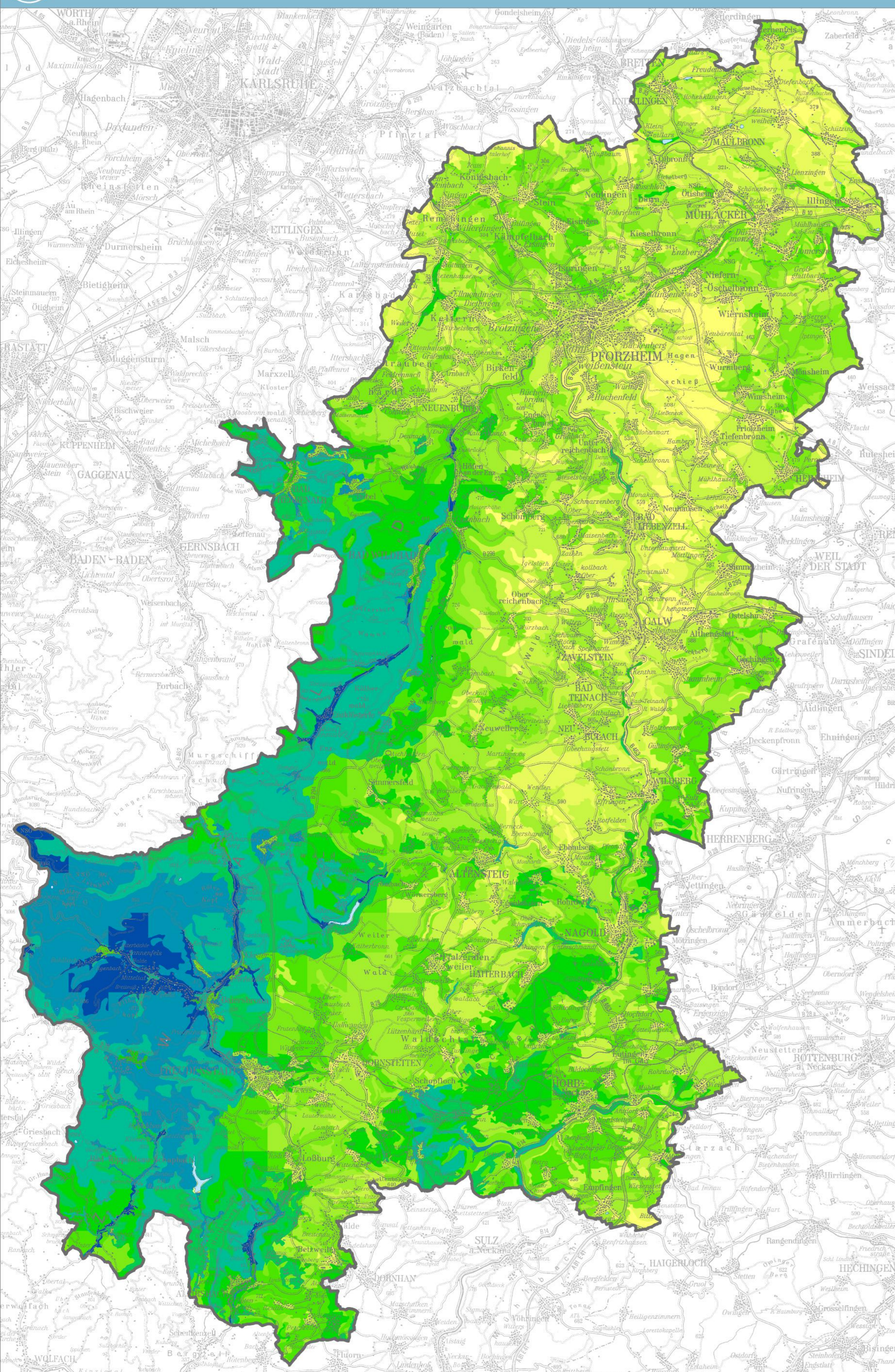
Landschaftsrahmenplan Region Nordschwarzwald



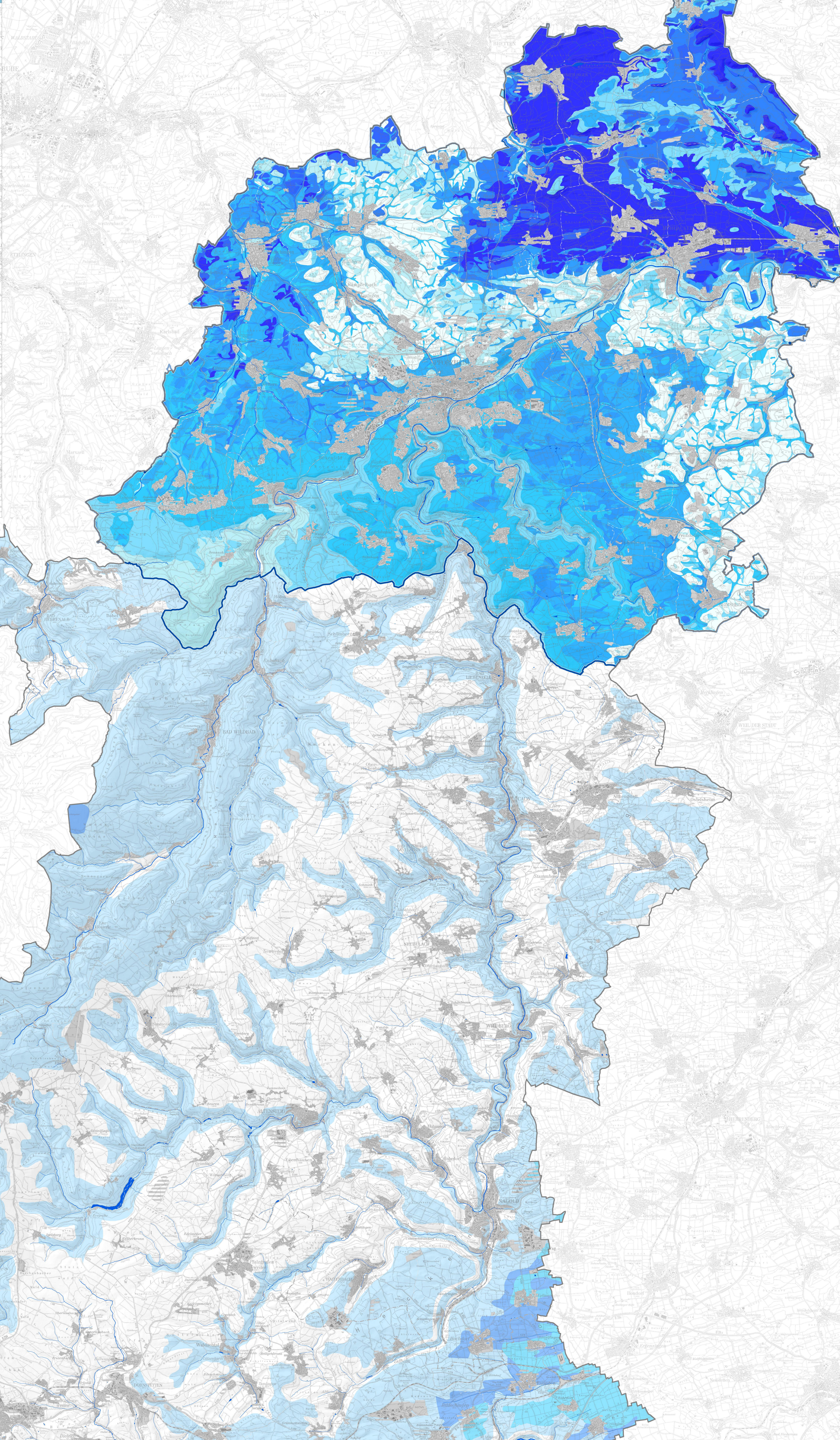
ANALYSE

SCHUTZGUT WASSER

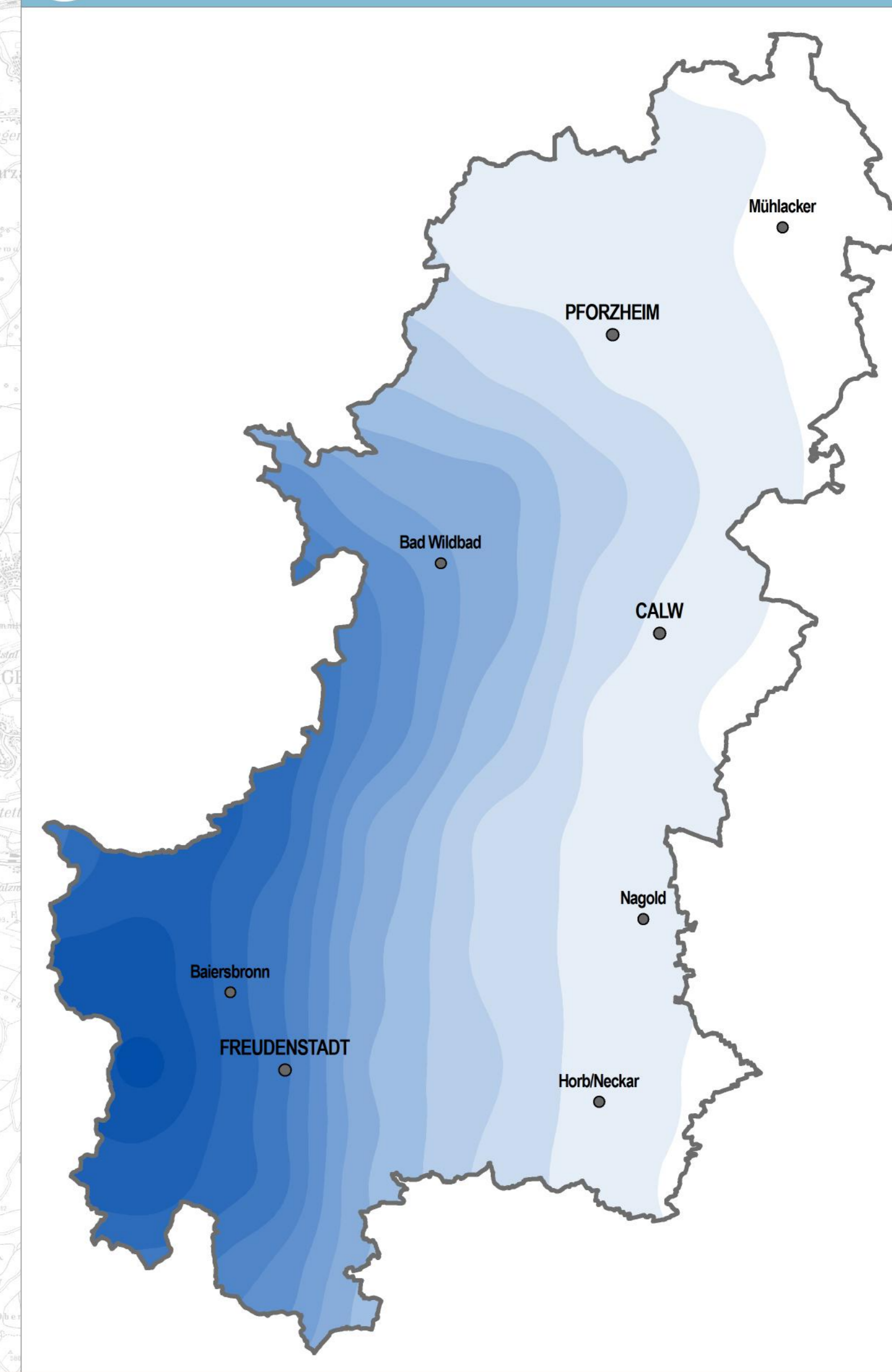
A GRUNDWASSERNEUBILDUNGSRATE



B JAHRESNIEDERSCHLAG

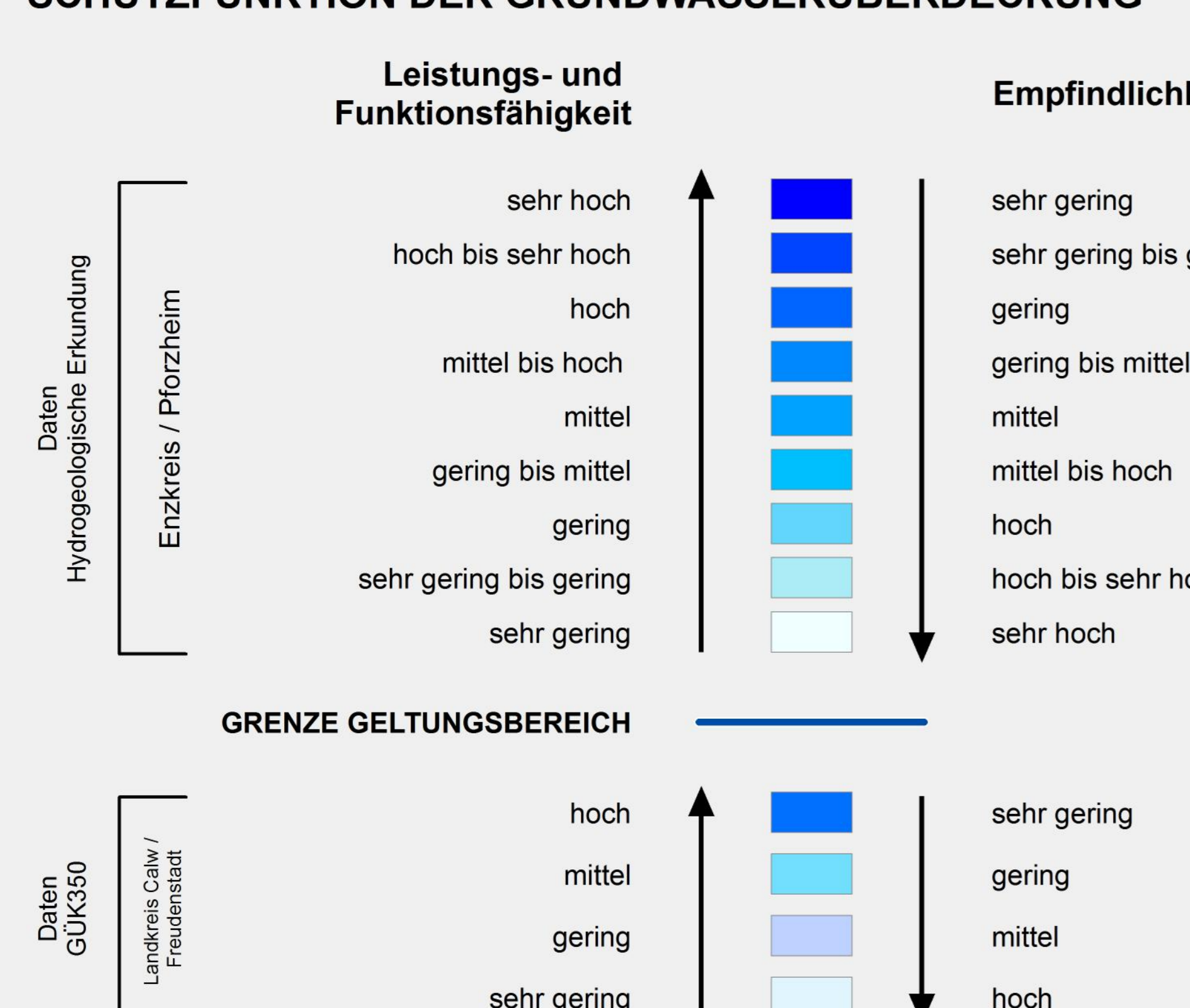


B JAHRESNIEDERSCHLAG

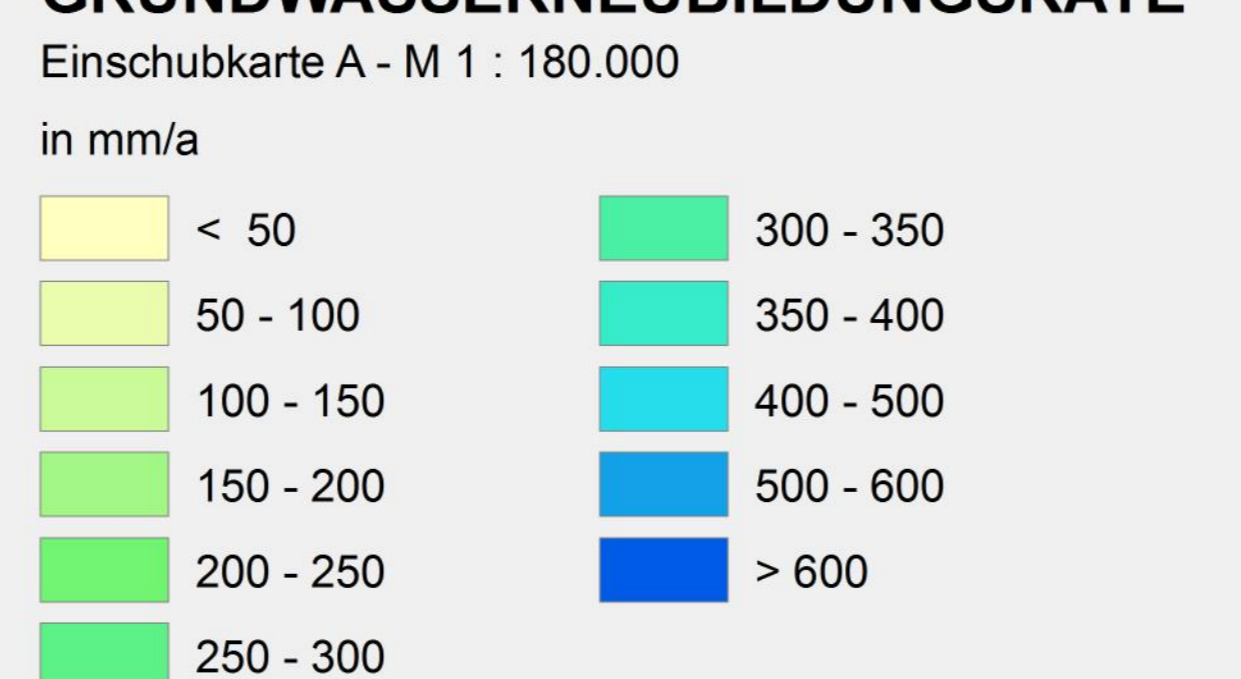


LEISTUNGS- UND FUNKTIONSFÄHIGKEIT (NACHRICHTLICHE ÜBERNAHME)

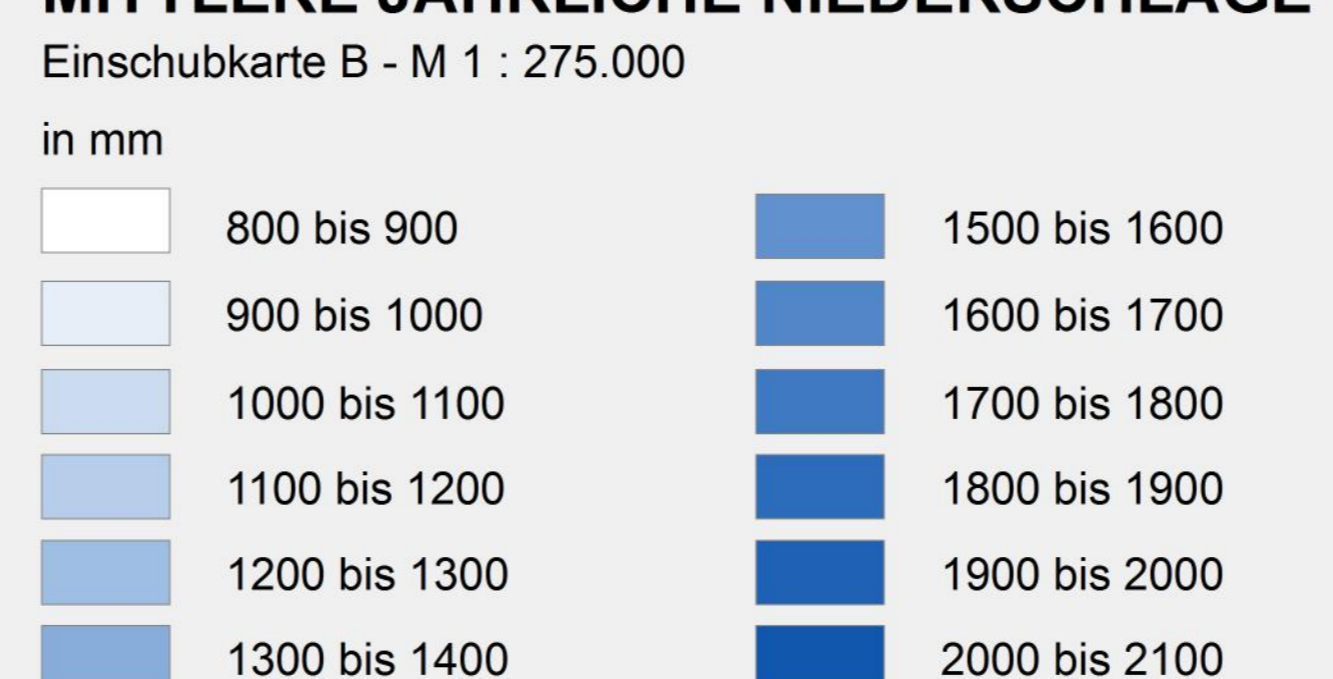
SCHUTZFUNKTION DER GRUNDWASSERÜBERDECKUNG ^{1,2}



GRUNDWASSERNEUBILDUNGSRATE ³

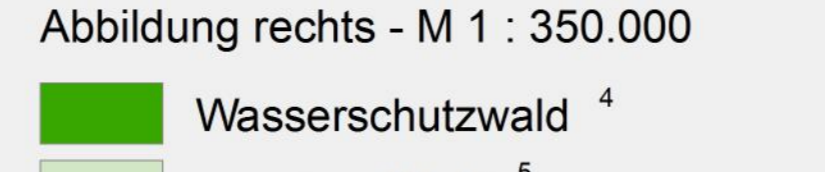


MITTLERE JÄHRLICHE NIEDERSCHLÄGE ³



FACHPLANUNGEN UND SCHUTZAUSWEISUNGEN

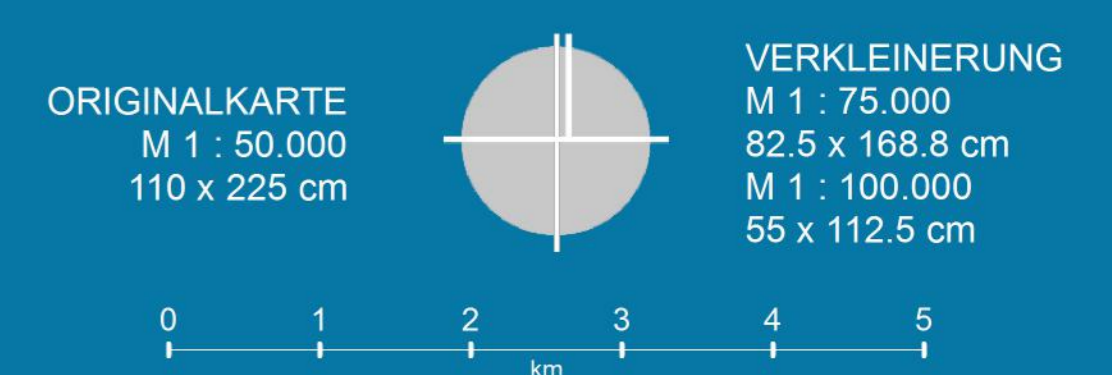
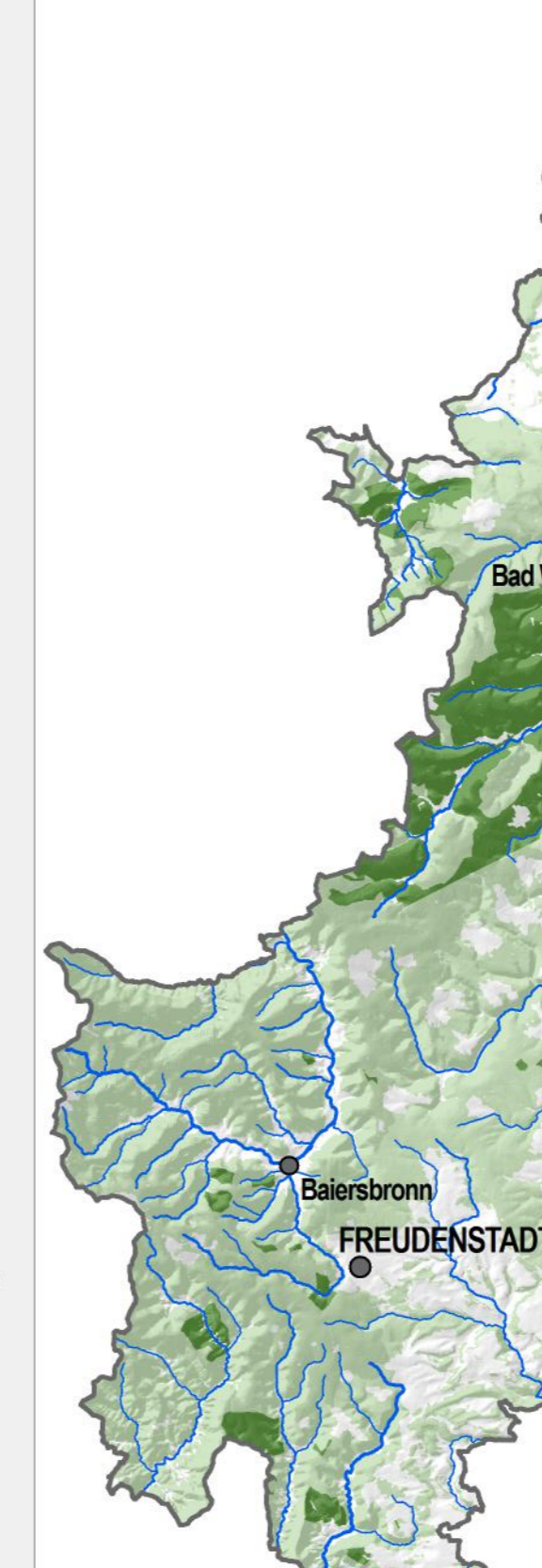
Abbildung rechts - M 1 : 350.000



BEEINTRÄCHTIGUNGEN UND GEFÄHRDUNGEN

siehe Karte 1.4

WASSERSCHUTZWALD



Landschaftsrahmenplan Nordschwarzwald

Karte 7.1.2 Schutzgut Wasser - Grundwasser Leistungs- und Funktionsfähigkeit Juni 2016

A.1 - Datenquellen: siehe Tabelle Text

Kartengrundlage: Geobasisdaten des Landesamt für Geoinformation und Landentwicklung, BW ATK030 - Digitale Landschaften Baden-Württemberg (IKO und TK 400) und DLM 25 Landschaftsmodell

Regionalverband Nordschwarzwald Westliche Kart.-Friedrich-Str. 29-31, 75172 Pforzheim www.rnwsw.de

Häge + Hoppenstedt Partner raumplanung landschaftsarchitekten

