

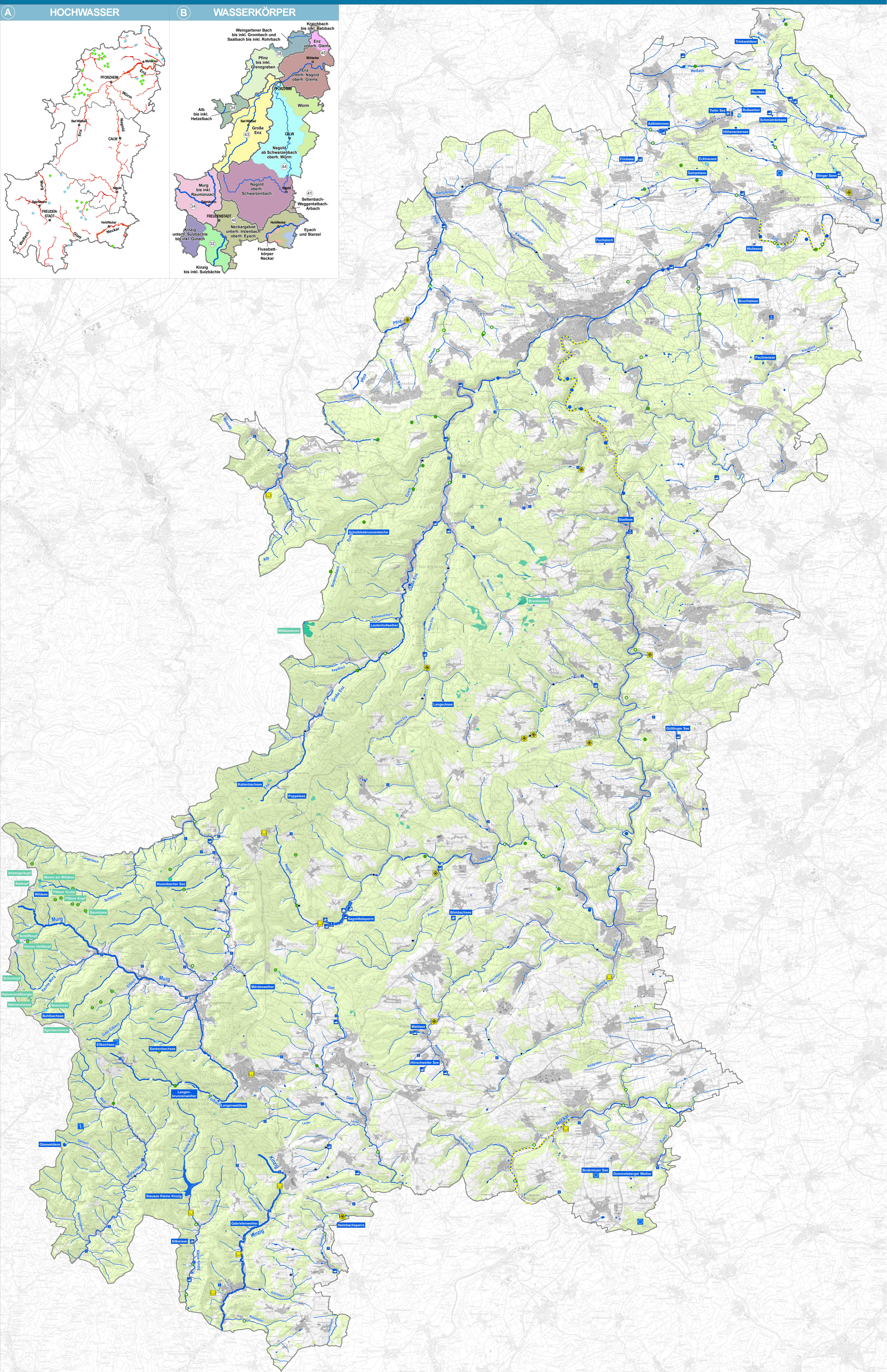
# Landschaftsrahmenplan Region Nordschwarzwald

REGION NORDSCHWARZWALD  
Regionalverband



## ANALYSE

## SCHUTZGUT WASSER



## VIelfALT

- OBERFLÄCHENGEWÄSSER**
- Stillgewässer**<sup>1,2</sup>
- See/Teich/Weiher
  - Stausee
- Fließgewässer**<sup>1,2</sup>
- Fluss / Bach, oberirdisch
  - Fluss / Bach, unterirdisch/verdolt
  - Kanal, oberirdisch
  - Kanal, unterirdisch/verdolt
- NIEDERSCHLAGSWASSER-BEEINFLUSSTE BEREICHE**
- Moore**
- Hochmoor<sup>3</sup>
  - Miese<sup>2</sup>

- HOCHWASSER**
- Einschubkarte A - M 1 : 275.000
- Hochwassergefährdete Bereiche**<sup>2,4</sup>
- festgesetztes Überschwemmungsgebiet / HQ100
- Hochwasserrückhaltebecken**<sup>5</sup>
- Trockenbecken
  - Dauerstau
- WASSERKÖRPER**
- Einschubkarte B - M 1 : 275.000
- Wasserrahmenrichtlinie**<sup>2</sup>
- 34 Teilabschnittsgebiet mit Nummer

- GEWÄSSERBEZOGENE ERHOLUNG**<sup>6,7</sup>
- Baden
  - Angeln
  - Segeln
  - Surfen
  - Bootsvermietung
  - Wassertristelle
- NATURDENKMALE**<sup>2</sup>
- (5 28 Bauschlag)
- See
  - Wasserfall
- BESONDERS GESCHÜTZTE BIOTOPE**<sup>2</sup>
- (eingesetzt sind nur Biotope > 1 ha)
- Fließgewässer**
- Naturnaher Bachabschnitt eines Mittelgebirgsbachs
  - Naturnaher Flussabschnitt sonstiger naturnaher Abschnitt
- Stillgewässer**
- Tümpel oder Hüle
  - Altarm
  - sonstiges Stillgewässer
- Moore**
- Hoch- und Übergangsmoore
- gewässerbegleitende Vegetation**
- Ufer-Schilfröhricht
  - Land-Schilfröhricht
  - Röhrlanggras-Röhricht
  - Gewässerbegleitende Hochstaudenflur
  - Bruch-, Sumpf- und Auwälder
  - Gewässerbegleitender Auwaldstreifen
  - Nadelwälder

- TOURISMUS**<sup>2,8</sup>
- Museum mit Bezug zu Gewässer/Wasserthemen (z.B. Fiskalmuseum)
  - Gewässerlehrpfad
  - Historische Mühle
  - Bootswandern
- Kartengrundlagen:**
- Region Nordschwarzwald<sup>A</sup>
  - Siedlung (Bestand | Planung)<sup>B, C</sup>
  - Wald<sup>C</sup>
  - Still-Fließgewässer<sup>A, C</sup>
  - Kreisgrenze
  - Gemeindegrenze<sup>A</sup>

## WAHRNEHMUNG UND ERLEBNIS



Landschaftsrahmenplan Nordschwarzwald

Karte 7.2.1  
Schutzgut Wasser - Oberflächenwasser  
Vielfalt / Wahrnehmung und Erlebnis  
Juni 2016

A.1 - Datenquellen:  
siehe Tabelle Text

Kartengrundlagen:  
Geobasisdaten des Landesamt für Geoinformation und Landesentwicklung, BW  
ATKIS - Digitale Landschaften Baden-Württemberg (IKO) und (IK-100)  
und DLM 25 Landschaftsmodell

Regionalverband Nordschwarzwald  
Westliche Kart-Friedrich-Str. 29-31, 75172 Pforzheim  
www.rnwv.de

Auftraggeber:  
Häge + Hoppenstedt Partner  
raumlplanung landschaftsarchitekten

agl