

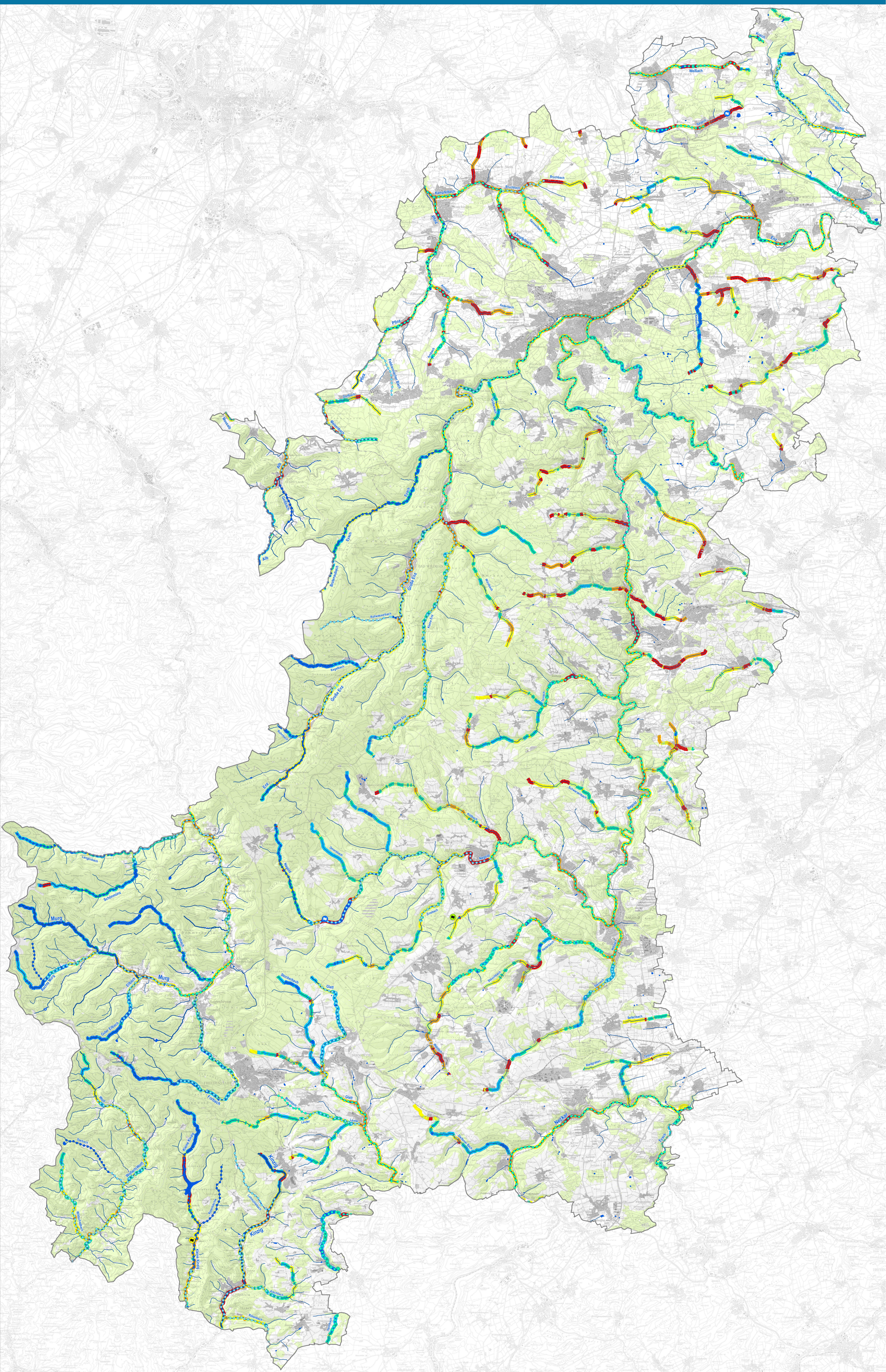
Landschaftsrahmenplan Region Nordschwarzwald

REGION NORDSCHWARZWALD
Regionalverband



ANALYSE

SCHUTZGUT WASSER



LEISTUNGS- UND FUNKTIONSFÄHIGKEIT

GEWÄSSERSTRUKTUR¹

Strukturklassen der Fließgewässer

- Klasse 1: unverändert**
Die Gewässerstruktur entspricht dem potentiell natürlichen Zustand.
- Klasse 2: gering verändert**
Die Gewässerstruktur ist durch einzelne, kleinräumige Eingriffe nur gering beeinträchtigt.
- Klasse 3: mäßig verändert**
Die Gewässerstruktur ist durch mehrere kleinräumige Eingriffe mäßig beeinträchtigt.
- Klasse 4: deutlich verändert**
Die Gewässerstruktur ist durch verschiedene Eingriffe z.B. in Sohle, Ufer, durch Rückbau anderer Nutzungen in der Aue deutlich beeinträchtigt.
- Klasse 5: stark verändert**
Die Gewässerstruktur ist durch Kombination von Eingriffen z.B. in die Uferführung, durch Uferbau, Querbauwerke, Staupengrünung, Anlagen zum Hochwasserschutz und/oder durch die Nutzungen in der Aue beeinträchtigt.
- Klasse 6: sehr stark verändert**
Die Gewässerstruktur ist durch Kombination von Eingriffen z.B. in die Uferführung, durch Uferbau, Querbauwerke, Staupengrünung, Anlagen zum Hochwasserschutz und/oder durch die Nutzungen in der Aue stark beeinträchtigt.
- Klasse 7: vollständig verändert**
Die Gewässerstruktur ist durch Eingriffe in die Uferführung, durch Uferbau, Querbauwerke, Staupengrünung, Anlagen zum Hochwasserschutz und/oder durch die Nutzungen in der Aue vollständig verändert.
- keine Angaben

Empfindlichkeit gegenüber Veränderungen/ Beeinträchtigungen

- sehr hoch
- hoch - sehr hoch
- hoch
- hoch - mittel
- mittel
- mittel - gering
- gering
- vorhanden

GEWÄSSERGÜTE²

Gewässergüteklassen

- Klasse I: unbelastet bis sehr gering belastet**
Gewässerschnitte mit neuem, noch unbeeinträchtigtem und naturnahem Wasser; geringer Bakteriengehalt; mäßig durch Beweget, vorwiegend mit Algen, Moosen, Ströbelaemmen und Insektenlarven; sofern Sommerkühl, Laichgewässer für Salmoniden.
- Klasse II-III: gering belastet**
Gewässerschnitte mit geringer organischer Nährstoffzufuhr und organischer Verunreinigung ohne nennenswerte Sauerstoffzehrung; dicht und meist in großer Artenvielfalt besiedelt; sofern Sommerkühl, Salmonidengewässer.
- Klasse II: mäßig belastet**
Gewässerschnitte, deren Belastung mit organischer, sauerstoffzehrender Verunreinigung und mäßig niedriger Sauerstoffgehalt, Fischzootien (insb. Sauerstoffgehalt) mäßig; Rückgang der Artenzahl bei Makroorganismen geringer Arten reichen zu Massenentwicklung; Restgehalte höher; häufig größere Fischbestände.
- Klasse III-IV: kritisch belastet**
Gewässerschnitte mit starker organischer, sauerstoffzehrender Verunreinigung und mäßig niedriger Sauerstoffgehalt; durch Fischkrankheitsgefahren; Kolonien von totenförmigen Abwasserbakterien und bestimmten Viren/Protozoen; überwiegen die Vorkommen von Algen und höheren Pflanzen; nur wenige, gegen Sauerstoffgehalt unempfindliche historische Makroorganismen wie Eggen und Wasserseehorn kommen beiweilen massenhaft vor; mit periodischen Fischsterben ist zu rechnen.
- Klasse III: stark verschmutzt**
- Klasse III-IV: sehr stark verschmutzt**
- Klasse IV: übermäßig verschmutzt**
- keine Angaben

Empfindlichkeit gegenüber Stoffeinträgen

- sehr hoch
- hoch - sehr hoch
- hoch
- hoch - mittel
- mittel
- mittel - gering
- gering
- vorhanden

WASSERQUALITÄT VON BADESTELLEN³

LUBW - überwachte Badestellen

- über ausgezeichnet
- gut
- nicht überwacht / keine Angaben

BEEINTRÄCHTIGUNGEN UND GEFÄHRDUNGEN

siehe Karte 1.4

Kartengrundlagen:

- Region Nordschwarzwald^A
- Siedlung (Bestand | Planung)^{A, C}
- Wald^C
- Still-/Fließgewässer^{A, C}
- Kreisgrenze^B
- Gemeindengrenze^B

ORIGINALKARTE
M 1: 50.000
110 x 225 cm

VERKLEINERUNG
M 1: 75.000
82,5 x 165,0 cm
M 1: 100.000
55 x 112,5 cm



Landschaftsrahmenplan Nordschwarzwald

Karte 7.2.2
Schutzgut Wasser - Oberflächennasser
Leistungs- und Funktionsfähigkeit

Juni 2016

A.1 - Datenquellen:
siehe Tabelle Text

Kartengrundlagen:
Geobasisdaten des Landesamt für Geoinformation und Landesentwicklung, BW
ATKIS - Digitale Landnutzungen (Flächen) (IKO) und IK 400
und DLM 25 Landschaftsmodell

Regionalverband Nordschwarzwald

Westliche Karl-Friedrich-Str. 29-31, 75172 Pforzheim
www.rnwv.de

Hage + Hoppenstedt Partner
rauml. Landschaftsarchitekten

