

Landschaftsrahmenplan Region Nordschwarzwald

ANALYSE

BIOKLIMA

HITZETAGE¹

MITTLERE JÄHRLICHE ANZAHL AN HITZETAGEN (TEMPERATURMAXIMUM > 30°C)



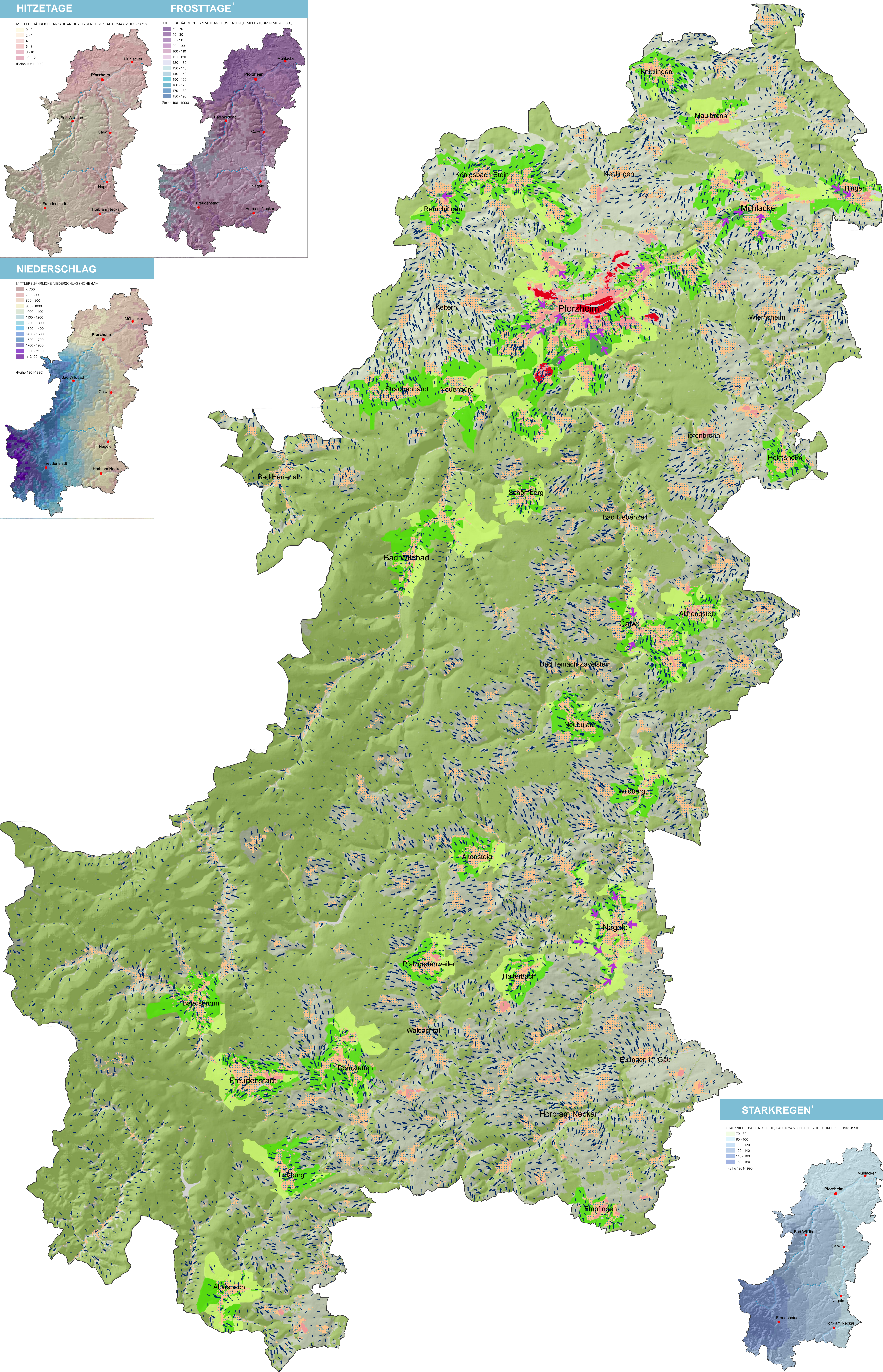
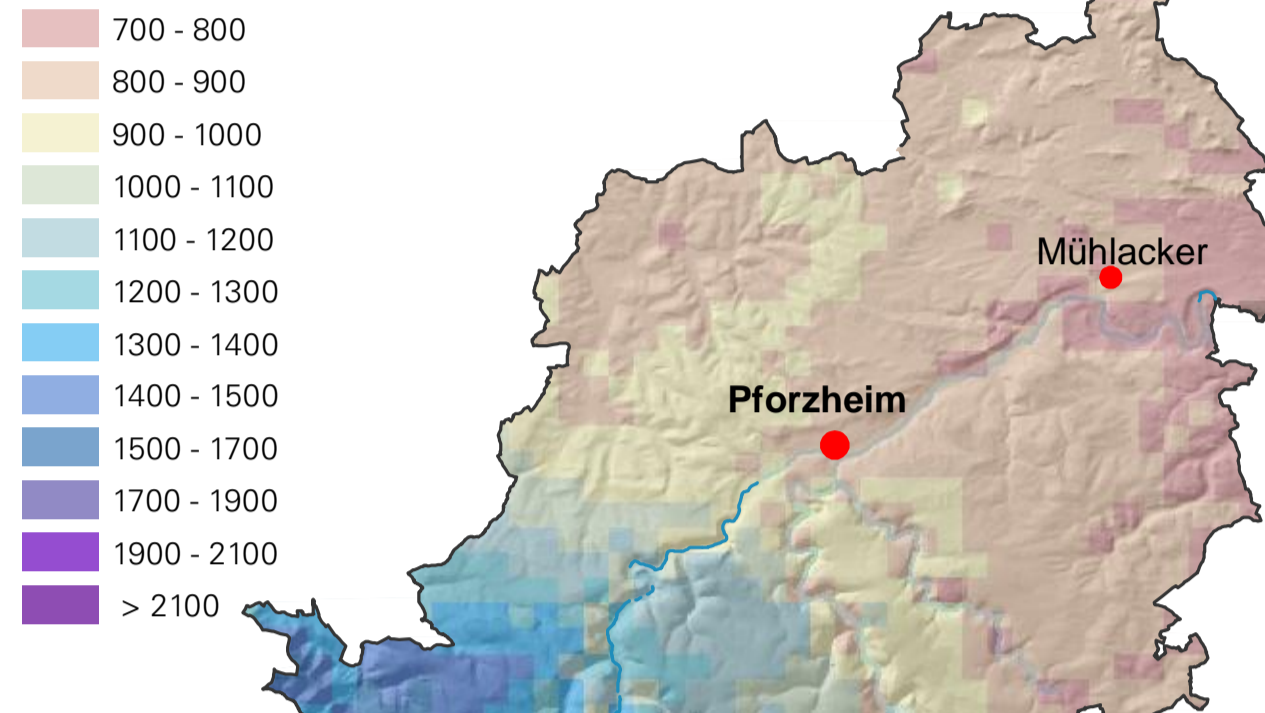
FROSTTAGE¹

MITTLERE JÄHRLICHE ANZAHL AN FROSTTAGEN (TEMPERATURMINIMUM < 0°C)



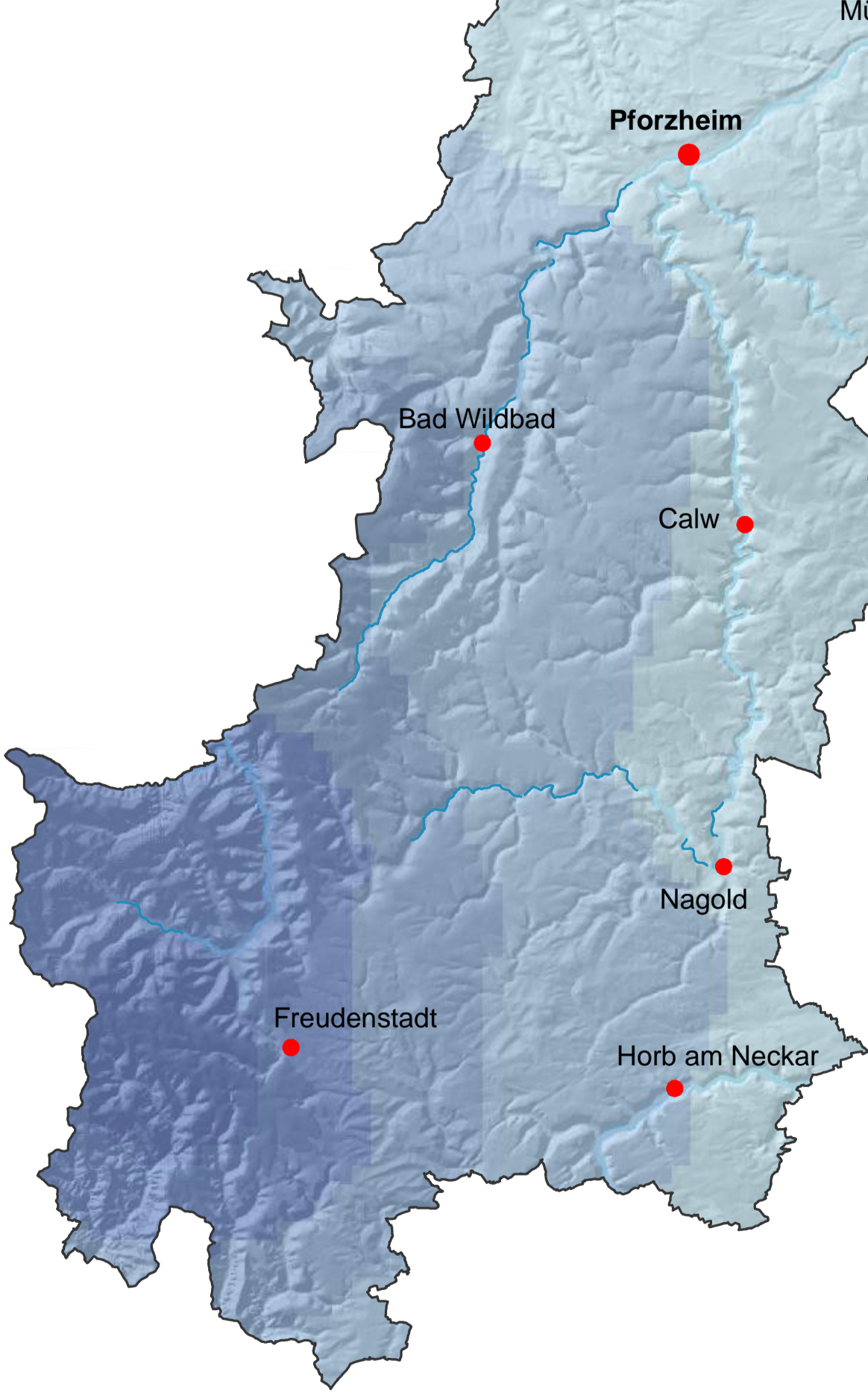
NIEDERSCHLAG¹

MITTLERE JÄHRLICHE NIEDERSCHLAGSHÖHE (MM)



STARKREGEN¹

STARKNIEDERSCHLAGSHÖHE, DAUER 24 STUNDEN, JÄHRLICHKEIT 100, 1961-1990



BIOKLIMA

BIOKLIMATISCHE BEDEUTUNG DER GRÜN- UND FREIFLÄCHEN¹

- Freiflächen mit mittlerem Einfluss auf Siedlungsgebiete
- Freiflächen mit hohem Einfluss auf Siedlungsgebiete
- Freiflächen mit sehr hohem Einfluss auf Siedlungsgebiete

BIOKLIMATISCHE BELASTUNG DER SIEDLUNGSGEBIETE^{1,2}

- Geringe bioklimatische Belastung
- Mäßige bioklimatische Belastung^{1,2}
- Hohe bioklimatische Belastung^{1,2}
- Einwirkbereich der autochthonen Strömungssysteme innerhalb der Bebauung

LUFTAUSTAUSCH¹

- Kaltluftleitbahn
- Luftaustausch zwischen Kaltluftentstehungsgebieten und belasteten Siedlungsräumen

Vorherrschende Strömungsrichtung und Kaltluftvolumenstrom innerhalb einer Grünfläche

- Mittel
- Hoch
- Sehr hoch

FREIFLÄCHEN³

- Waldfläche
- Offenland

Region Nordschwarzwald⁴

ORIGINALKARTE
M 1 : 50.000
110 x 225 cm

VERKLEINERUNG
M 1 : 100.000
55 x 112,5 cm



Landschaftsrahmenplan Nordschwarzwald

Karte 8.1
Bioklima

April 2017

Datenquellen:
siehe Tabellen Text

Kartengrundlage:
Daten aus dem Umweltinformationssystem (UIS) der Landesanstalt für Umwelt, Messungen und Naturschutz Baden-Württemberg (LUBW)
ATKIS® - DLM 25 Landschaftsmodell

Regionalverband Nordschwarzwald

Westliche Karl-Friedrich-Str. 29-31, 75172 Pforzheim
www.rnwv.de

Hage + Hoppenstedt Partner
raumpianer Landschaftsarchitekten

