

# Landschaftsrahmenplan Region Nordschwarzwald

REGION NORDSCHWARZWALD  
Regionalverband

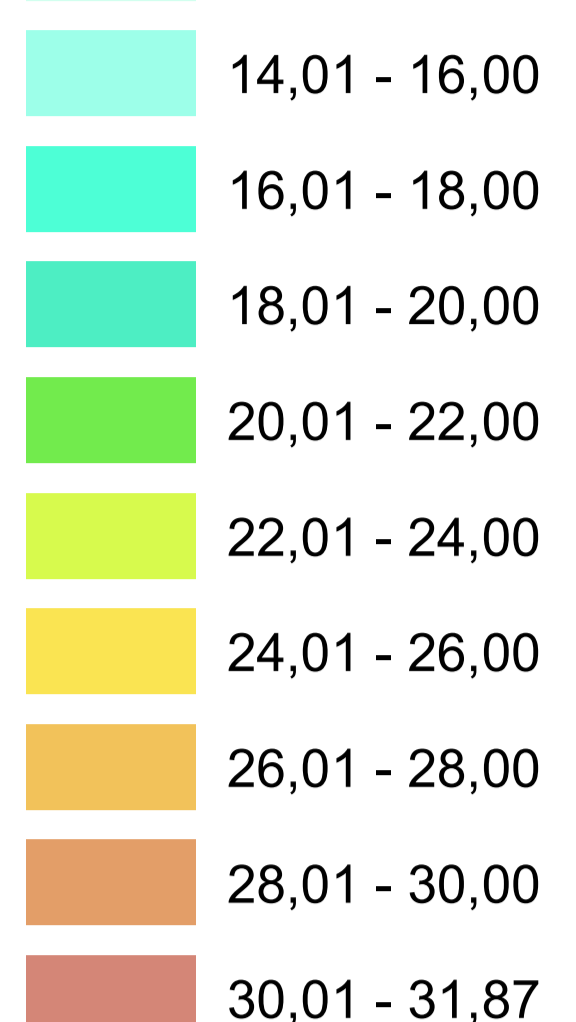


## ANALYSE

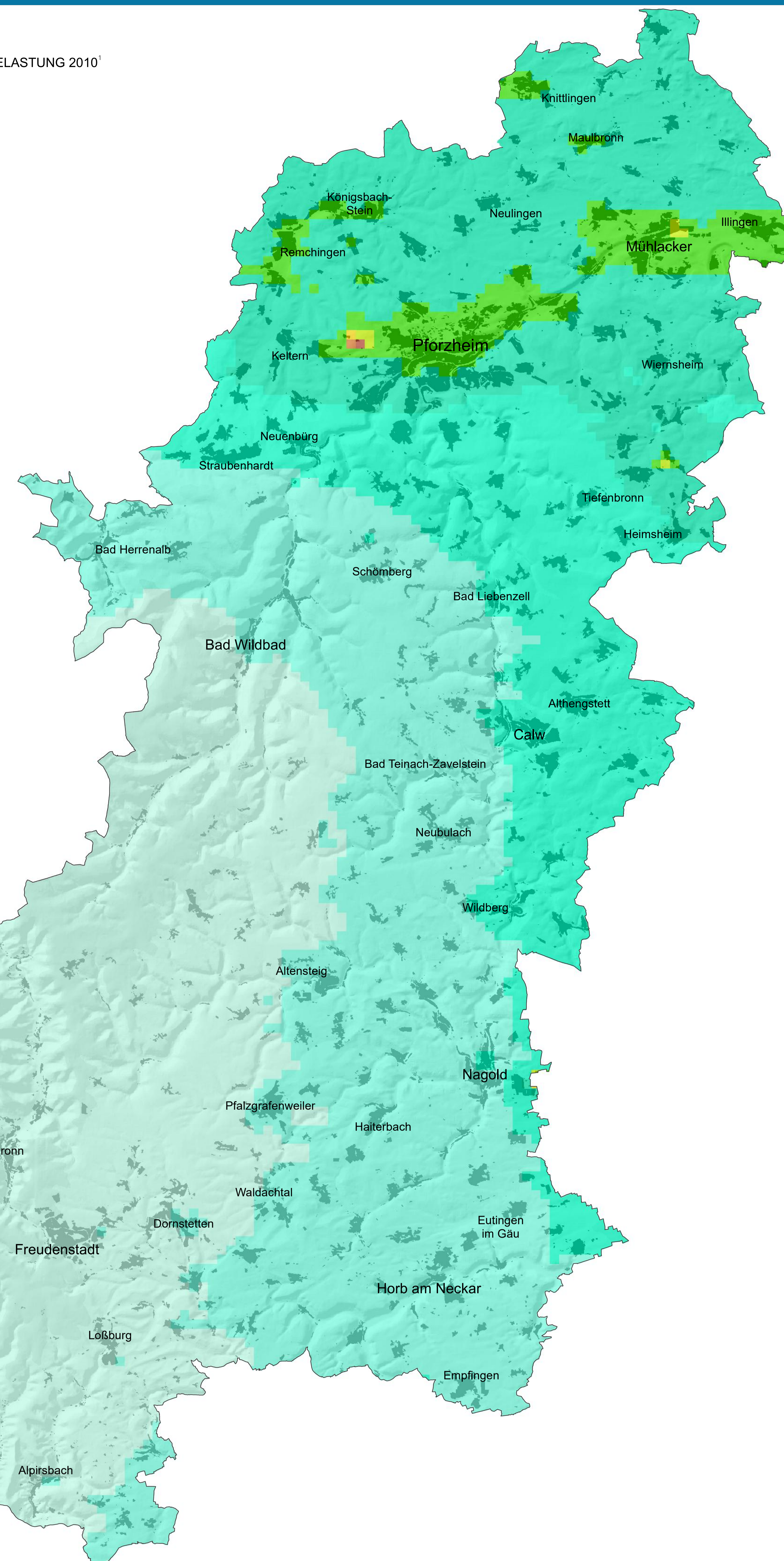
## LUFTHYGIENE

MITTLERE FEINSTAUBBELASTUNG 2010<sup>1</sup>

( $\mu\text{g}/\text{m}^3$ )

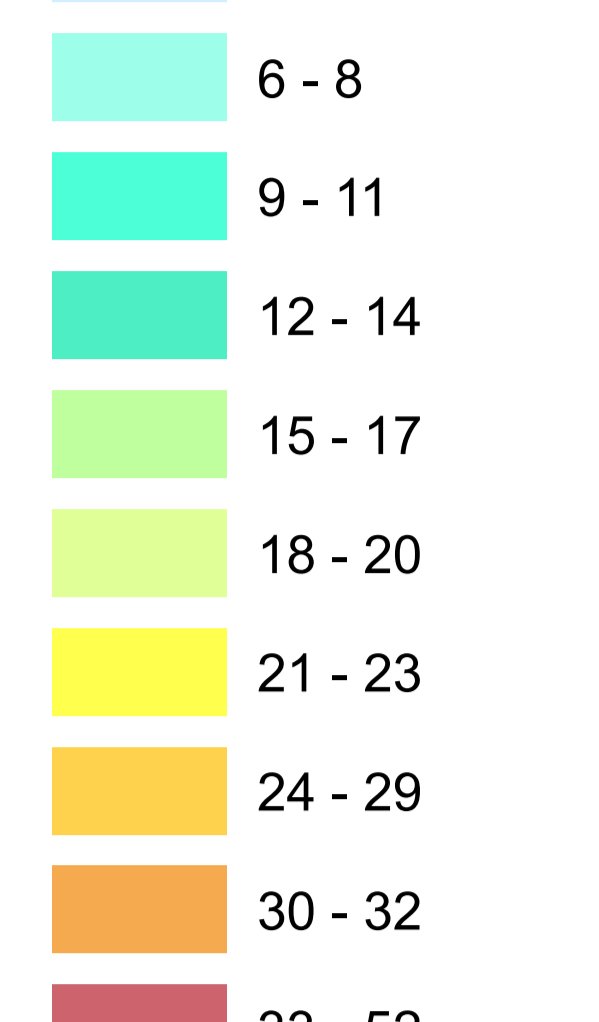


Siedlungsfläche<sup>2</sup>

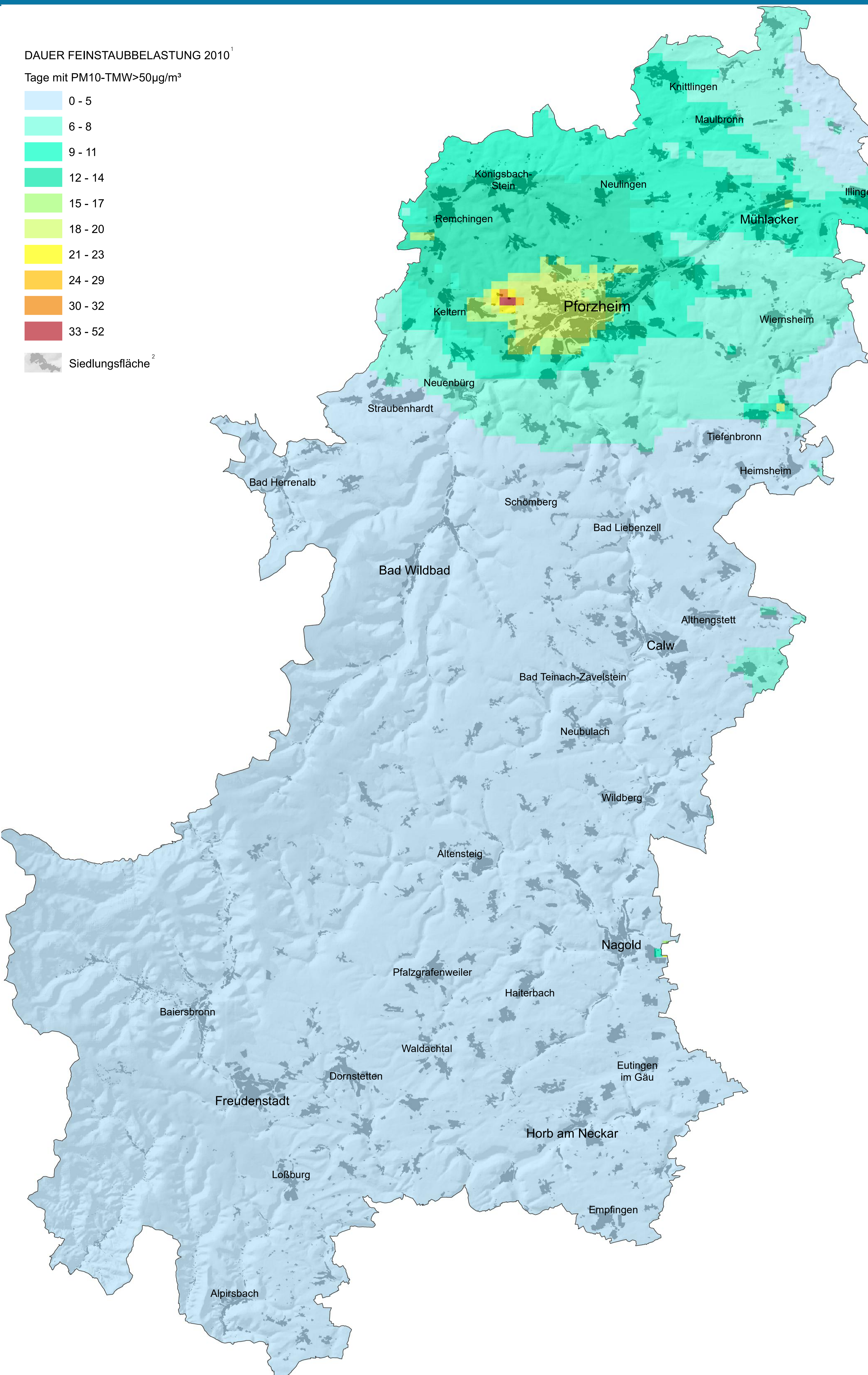


DAUER FEINSTAUBBELASTUNG 2010<sup>1</sup>

Tage mit  $\text{PM}_{10}\text{-TMW} > 50 \mu\text{g}/\text{m}^3$

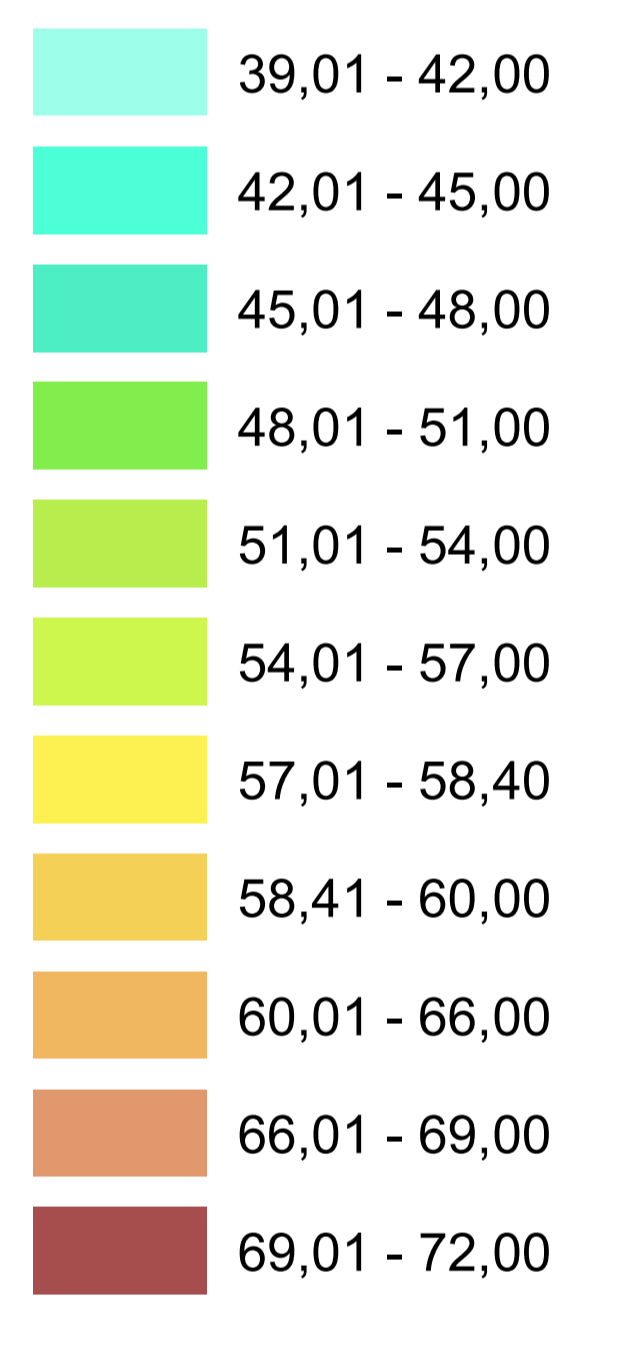


Siedlungsfläche<sup>2</sup>



MITTLERE OZONBELASTUNG 2010<sup>1</sup>

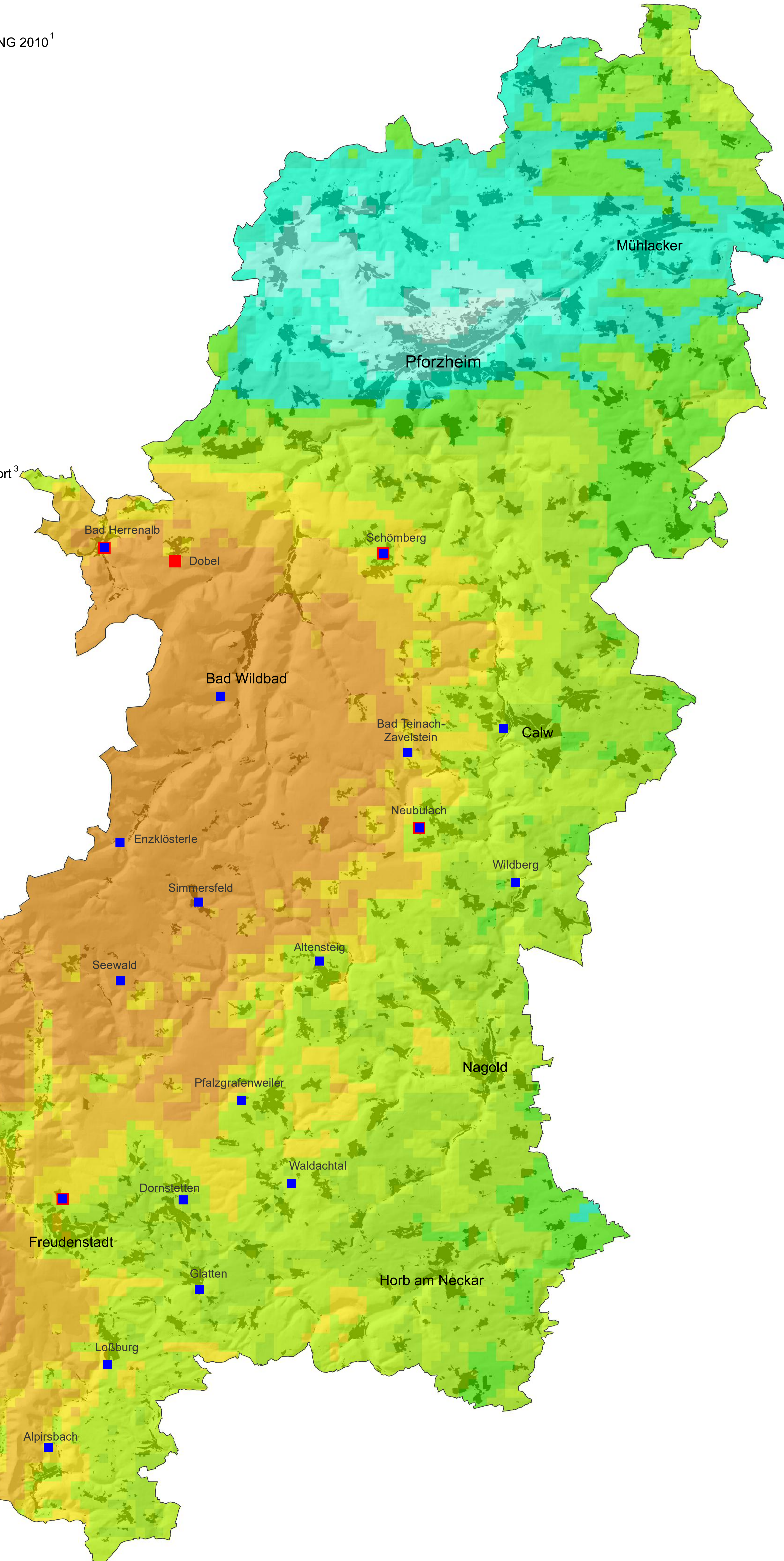
( $\mu\text{m}^3$ )



Luftkurort<sup>3</sup>

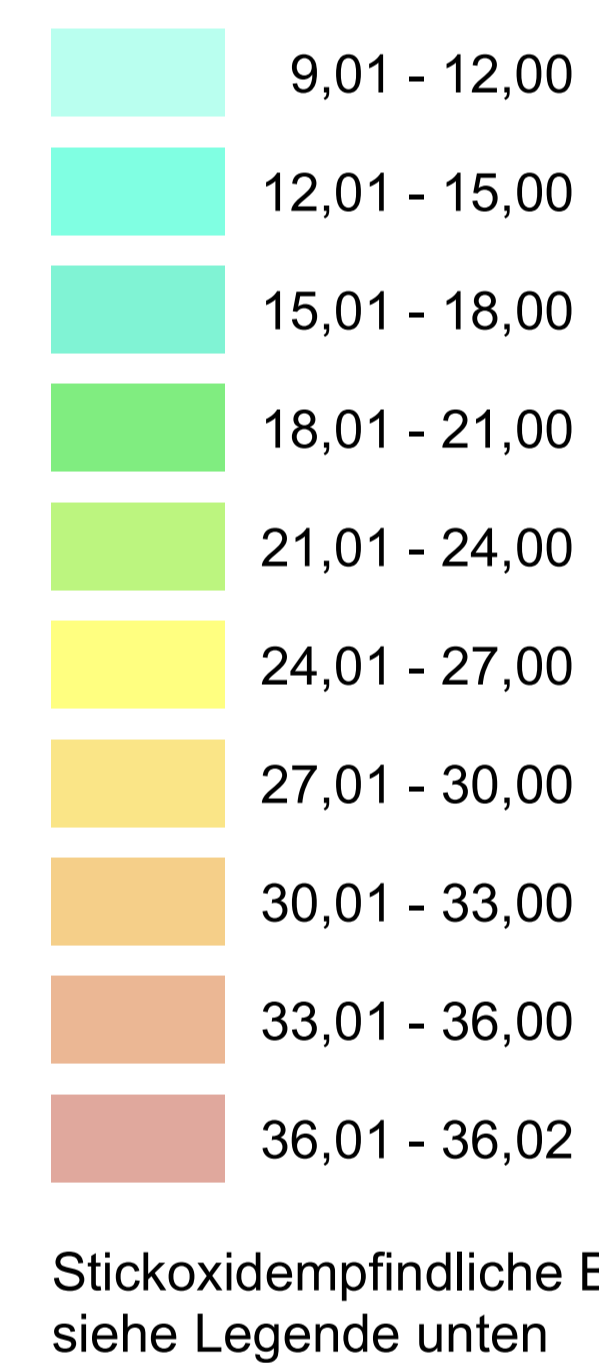
Heilklimatischer Kurort<sup>3</sup>

Siedlungsfläche<sup>2</sup>

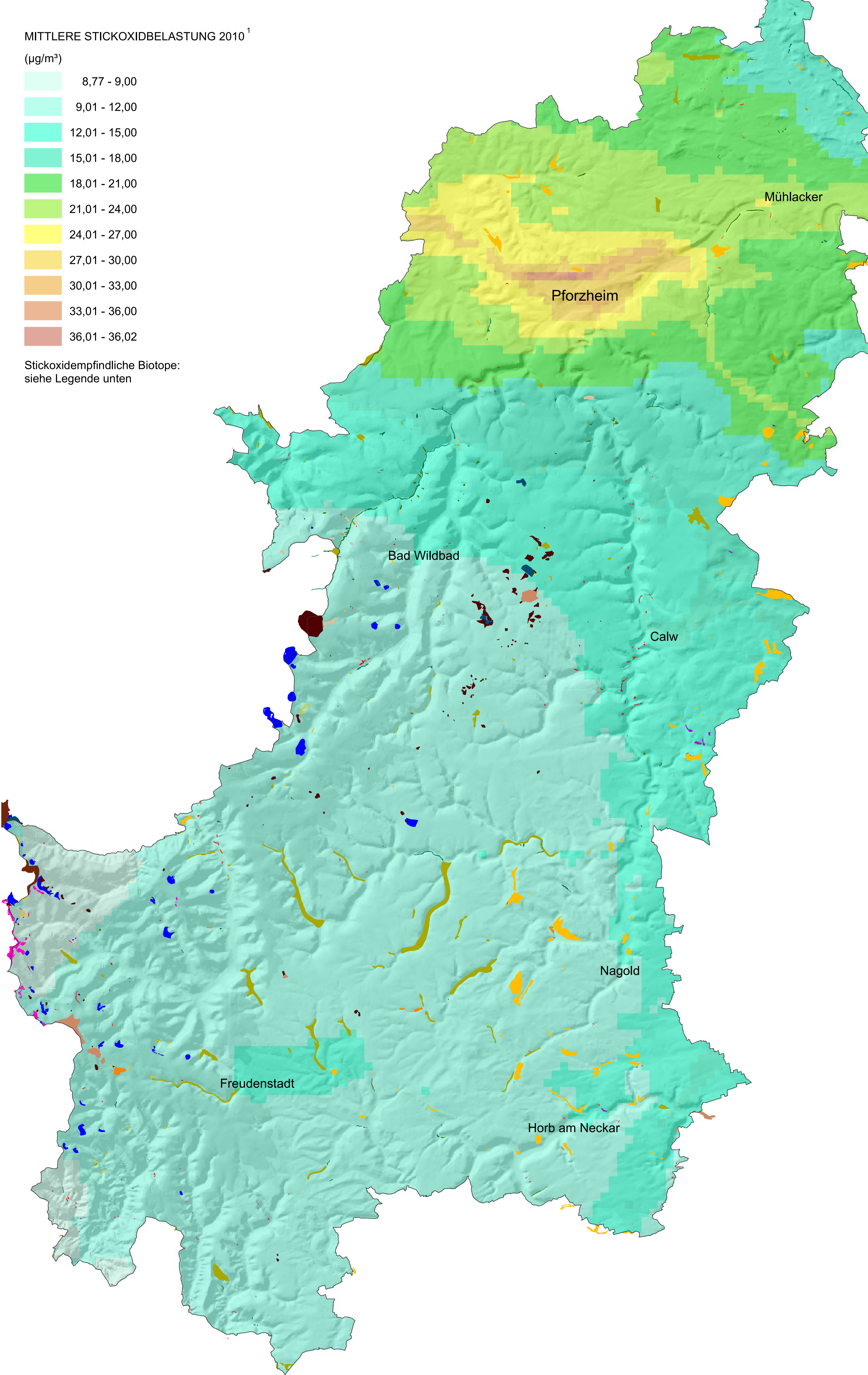


MITTLERE STICKOXIDBELASTUNG 2010<sup>1</sup>

( $\mu\text{g}/\text{m}^3$ )



Stickoxidempfindliche Biotope:  
siehe Legende unten



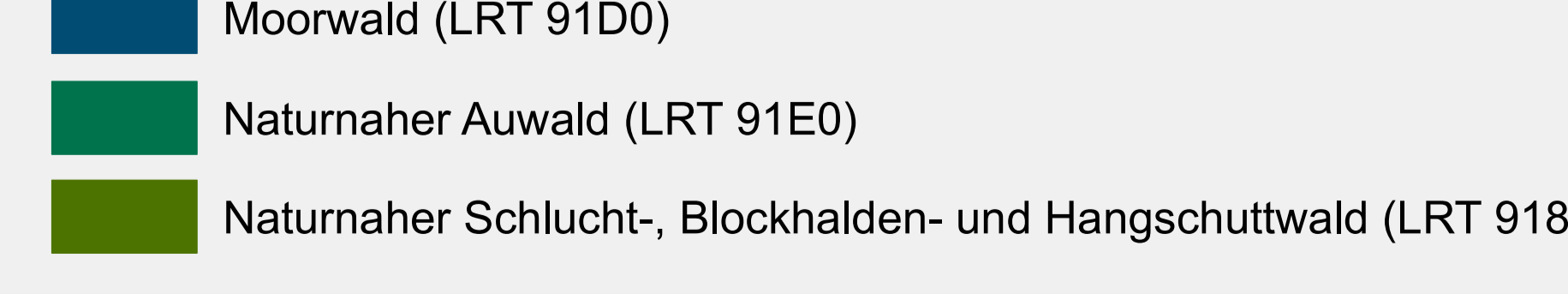
## LUFTHYGIENE

STICKOXIDEMPFFINDLICHE BIOTOPE (BIOTOPKARTIERUNG, WALDBIOTOPKARTIERUNG)<sup>4</sup>

Offenlandbiotope



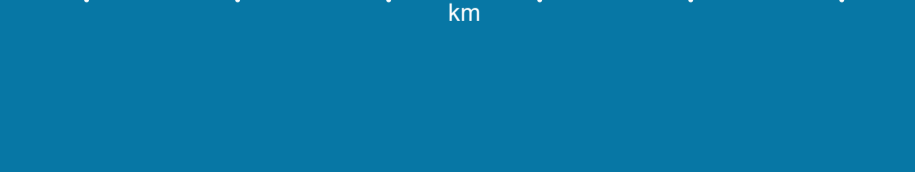
Waldbiotope



Region Nordschwarzwald<sup>4</sup>

ORIGINALKARTE  
M 1 : 50.000  
110 x 225 cm

VERKLEINERUNG  
M 1 : 100.000  
55 x 112,5 cm



Landschaftsrahmenplan Nordschwarzwald

Karte 8.2  
Lufthygiene  
April 2017

Datengrundlagen:  
Daten aus dem Umweltinformationssystem (UIS) der Landesanstalt für Umwelt, Messungen und Naturschutz Baden-Württemberg (LUBW)  
ATKIS® - DLM 25 Landschaftsmodell

Regionalverband Nordschwarzwald  
Westliche Karl-Friedrich-Str. 29-31, 75172 Pforzheim  
www.rnwv.de

Auftraggeber:  
Häge + Hoppenstedt Partner  
raumplaner landschaftsarchitekten

