

Blatt Nord

Regionale Siedlungsstruktur (Kap. 2)

verbindliche Ausweisung gem. § 8.2 LplG (a. F.)

- Siedlungsbereich (Z) Pl.S. 2.5
- Schwerpunkte für Industrie und Gewerbe (Z) Pl.S. 2.6.2
- Schwerpunkte für Gewerbe (Z) Pl.S. 2.6.3
- Schwerpunkte für Dienstleistungseinrichtungen (Z) Pl.S. 2.6.4
- Interkommunale Gewerbegebiete (Z) (V) (N) Pl.S. 2.7
- Vorratsstandorte für Gewerbe-Großansiedlungen (Z) Pl.S. 2.8

Einzelhandelsgroßprojekte

- Versorgungskerne (Z) Pl.S. 2.9.3
- Ergänzungsstandorte (G) Pl.S. 2.9.3

Nachrichtliche Übernahmen

- Bestand: Siedlung, Gewerbe / Industrie, Sondergebiet Bund
- Planung: Siedlung, Gewerbe / Industrie, Sondergebiet Bund

Regionale Freiraumstruktur (Kap. 3)

Festlegungen gem. § 11 Abs. Nr. 7 LplG (n. F.)

- Vorranggebiet für die Landwirtschaft (Z) Pl.S. 3.3.3
- Vorbehaltgebiet für die Landwirtschaft (G) Pl.S. 3.3.3

verbindliche Ausweisung gem. § 8.2 LplG (a. F.)

- Regionaler Grünzug (Z) Pl.S. 3.2.1
- Grünzäsur (Z) Pl.S. 3.2.2
- Bodenschutz (G) Pl.S. 3.3.1
- Vorranggebiet zur Sicherung von Rohstoffen (Z) Pl.S. 3.2.7
- Naturschutz und Landschaftspflege (Z) (G) Pl.S. 3.3.2
- Mindestflur (Landwirtschaft) (G) Pl.S. 3.3.3
- Erholung und Tourismus (G) Pl.S. 3.3.5
- Hochwassergefährdeter Bereich (Wasserwirtschaft) (G) Pl.S. 3.3.6
- geplante Trinkwasser-Talsperre (Z) Pl.S. 3.3.6

Nachrichtliche Übernahmen und Vorschläge

- regionalbedeutsamer landwirtschaftlicher Betrieb (V) Pl.S. 3.3.3
- Vorranggebiet für den Abbau oberflächennaher Rohstoffe (Z) Pl.S. 3.2.6
- Nachrichtliche Übernahme 1. und 2. Änderung und Ergänzung Teilregionaler Rohstofficherung
- Vorranggebiet zur Sicherung von Rohstoffen (Z) Pl.S. 3.2.7
- Nachrichtliche Übernahme 2. Änderung und Ergänzung Teilregionaler Rohstofficherung
- Rohstofficherung (Z) Pl.S. 3.4
- Nachrichtliche Übernahme Teilregionaler Rohstofficherung genehmigt: 20.03.2000
- Naturschutzgebiet nach § 21 NatSchG
- Landschaftsschutzgebiet nach § 22 NatSchG
- Wasserschutzgebiet nach § 24 WG
- Überschwemmungsgebiet nach § 79 WG
- geplantes Heilquellenschutzgebiet nach § 40 WG
- Flora-Fauna-Habitat (FFH) nach Richtlinie 92/43 EWG (Milestand: 03/2001)
- EU-Vogelschutzgebiet (SPA) nach Richtlinie 79/409 EWG (Milestand: 03/2001)
- Waldschutzgebiete nach § 32 LWaldG, Bannwald / Schonwald
- Naturpark (Schwarzwald Mitte-Nord u. Stromberg-Heuchelberg) nach § 23 NatSchG

Vegetation und Gewässer

- Wald
- Flur
- Gewässer / Talsperre
- Fließgewässer

Verkehrswesen und Infrastruktur (Kap. 4)

Bestand Planung

- Straßenverkehr - Nachrichtliche Übernahmen und Vorschläge bzw. verbindliche Ausweisung gem. § 8.2 LplG (a.F.)
- Großräumig bedeutsame Straßen (N) (V) Pl.S. 4.1.3
- Regional / Überregional bedeutsame Straßen (N) (V) Pl.S. 4.1.4 bzw. Trassenfreihaltung (Z) Pl.S. 4.1.8
- Regional bedeutsame Straßen (N) (V) Pl.S. 4.1.5 bzw. Trassenfreihaltung (Z) Pl.S. 4.1.8
- Maßnahmen im GVP-BW nicht enthalten
- Trasse OFFEN
- Unbestimmte Trassenführung
- sonstige Straßen und Fahrwege
- Straßenkategorie Änderung (V) Pl.S. 4.1.3 - 4.1.5
- Straßen Anschlussstellen (N) (V) Pl.S. 4.1.3

Schieneverkehr - Verbindliche Ausweisung gem. § 8.2 LplG (a.F.)

- Grossräumige Verbindungen (Z) (V) Pl.S. 4.1.12
- Regionale Verbindungen (Z) (G) (V) Pl.S. 4.1.13
- Trassenfreihaltung (Z) (V) Pl.S. 4.1.15
- Haltepunkte (G) Pl.S. 4.1.16
- Haltepunkte (reaktiviert) (G) Pl.S. 4.1.16
- Güterverkehr (Containerumschlagplatz) (Z) Pl.S. 4.1.18
- Elektrifiziert

Luftverkehr

- Segelflugglaz (V) Pl.S. 4.1.20

Energie- und Wasserversorgung

- Bestehende Windkraftanlagen / Rechtsträchtige FNP-Ausweisungen
- Kraftwerk
- Umspannwerk
- Freileitung
- Offertleitung
- Gasföhrleitung

Abwasser- und Abfallversorgung

- Kläranlage
- Deponie

Grenzen

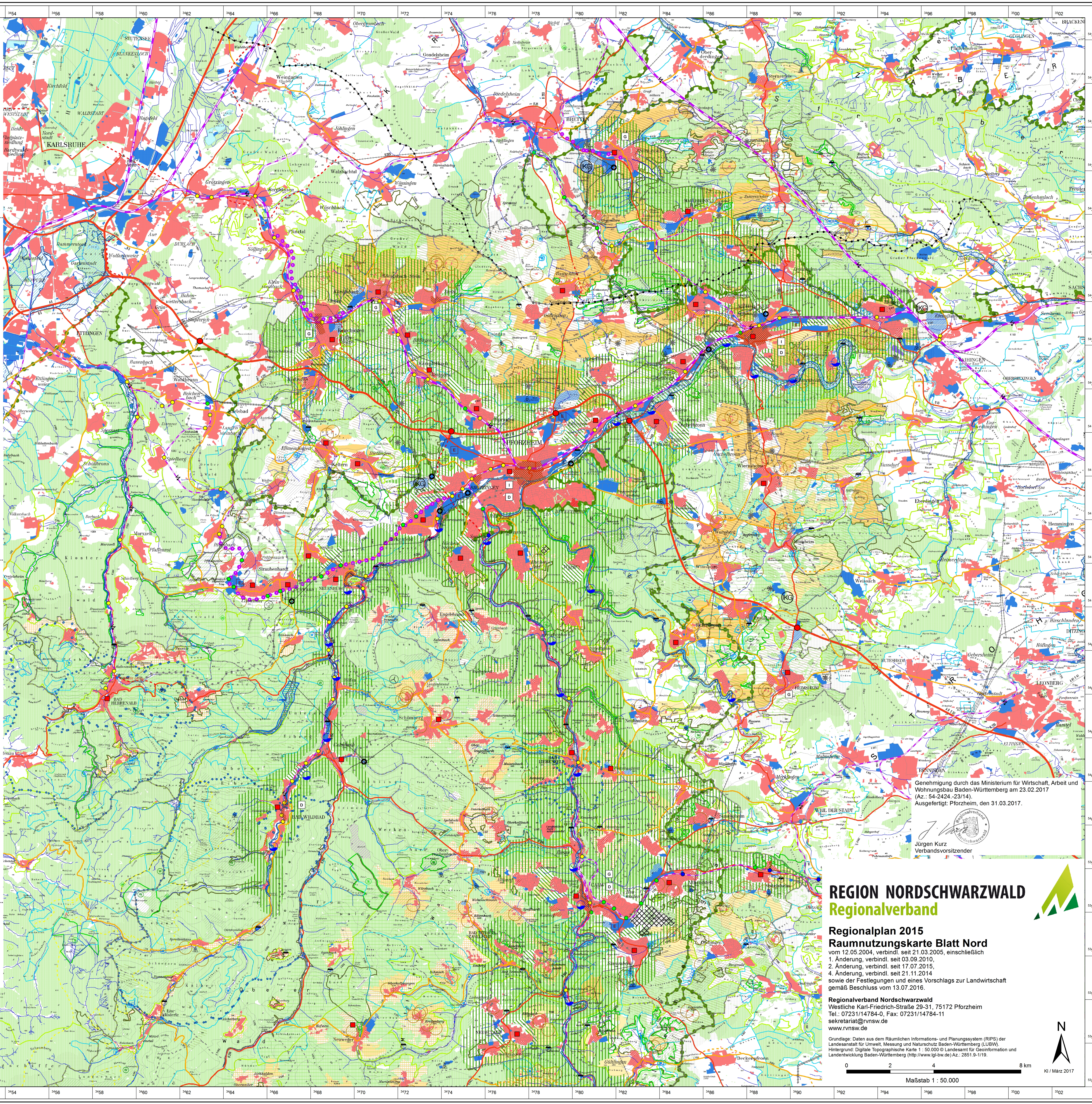
- Region
- Kreis
- Gemeinde

Erläuterungen:

- Z = Ziel
- G = Grundsatz
- V = Vorschlag des Regionalverbandes
- N = Nachrichtliche Übernahme

Hinweis:

- darstellung außerhalb der Region
- Nordschwarzwald sind nur nachrichtlich
- erheben keinen Anspruch auf Vollständigkeit.



Genehmigung durch das Ministerium für Wirtschaft, Arbeit und Wohnungsbau Baden-Württemberg am 23.02.2017
 (Az.: 54-2424 -23/14)
 Ausgefertigt: Pforzheim, den 31.03.2017.

Jürgen Kurz
 Verbandsvorsitzender

REGION NORDSCHWARZWALD
 Regionalverband

Regionalplan 2015
 Raumnutzungskarte Blatt Nord
 vom 12.05.2004, verbindl. seit 21.03.2005, einschließlich
 1. Änderung, verbindl. seit 03.09.2010,
 2. Änderung, verbindl. seit 17.07.2015,
 4. Änderung, verbindl. seit 21.11.2014
 sowie der Festlegungen und eines Vorschlags zur Landwirtschaft
 gemäß Beschluss vom 13.07.2016.

Regionalverband Nordschwarzwald
 Westliche Karl-Friedrich-Straße 29-31, 75172 Pforzheim
 Tel.: 07231/14784-0, Fax: 07231/14784-11
 sekretariat@rvnsw.de
 www.rvnsw.de

Grundlage: Daten aus dem Räumlichen Informations- und Planungssystem (RIPS) der Landesanstalt für Umwelt, Messung und Naturschutz Baden-Württemberg (LUBW).
 Hintergrund: Digitale Topographische Karte 1:50.000 © Landesamt für Geoinformation und Landentwicklung Baden-Württemberg (http://www.lgl-bw.de/Az.: 2851.9-11/9).

