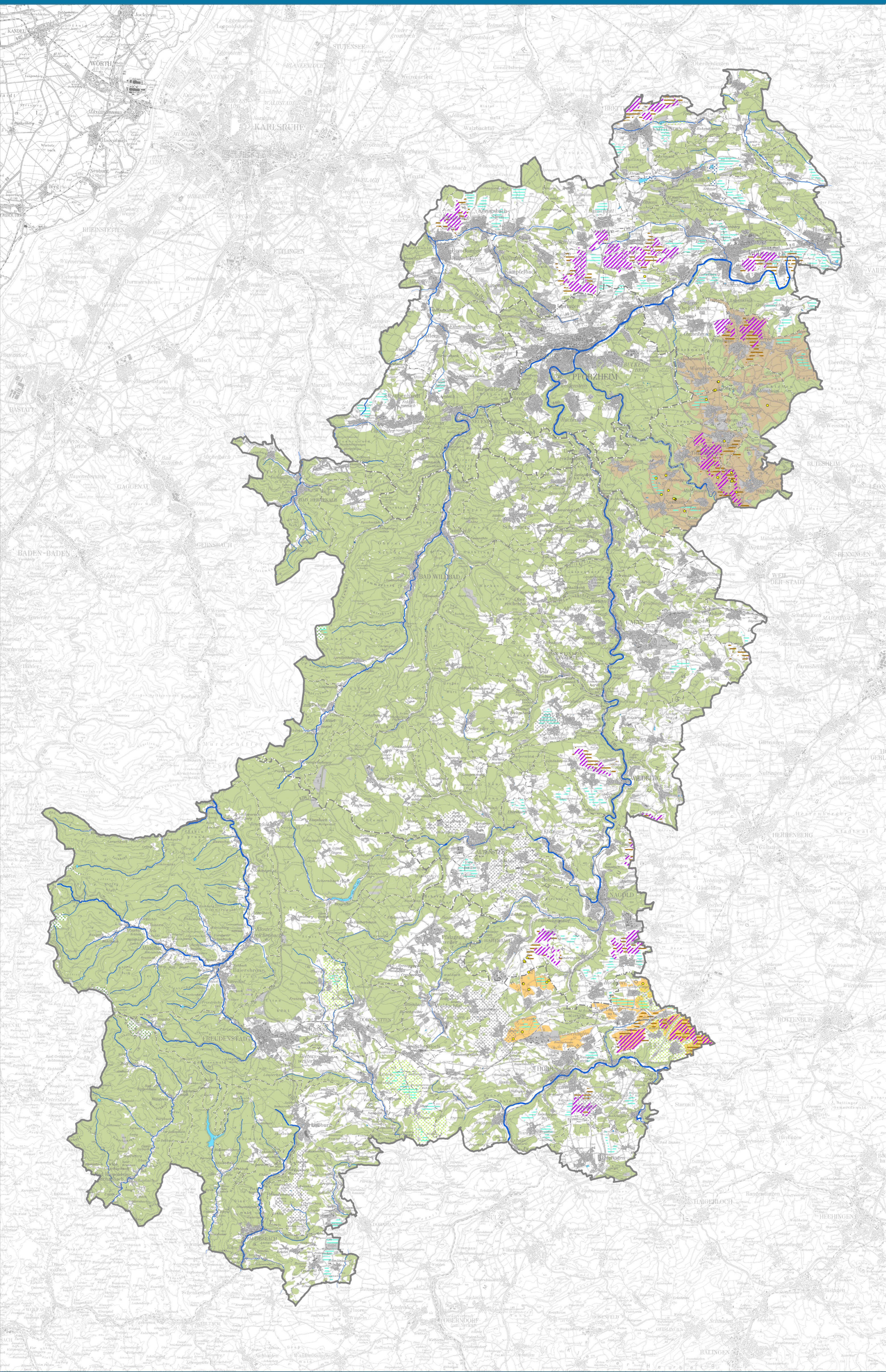





Landschaftsrahmenplan Region Nordschwarzwald

REGIONALER BIOTOPVERBUND



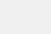


DATENPOOL FELD-, WIESEN- UND WASSERVÖGEL




LANDESWEITE FELD-, WIESEN- UND WASSERVÖGELKULISSE

-  prioritäre Offenlandflächen
-  sonstige Offenlandflächen
-  Entwicklungsfächen Halboffenland

PROJEKTE ZUM REBHUHNSCHUTZ

-  Projektgebiet "Rebhuhnschutz im Heckengäu"
-  Projektgebiet "Rebhuhnschutz Landkreis Freudenstadt"
-  Rebhuhn-Sichtung (2019 - 2022)

RASTGEBIETE FÜR WIESEN- UND WEITERE OFFENLANDARTEN

-  Rastgebiet Wiesen- und weitere Offenlandarten überregionaler Bedeutung
-  Rastgebiet Wiesen- und weitere Offenlandarten regionaler Bedeutung
-  potenzielles Rastgebiet Wiesen- und weitere Offenlandarten

RASTGEBIETE FÜR ENTEN UND LIMIKOLEN

-  Rastgebiet Enten und Limikolen nationaler Bedeutung
-  Rastgebiet Enten und Limikolen überregionaler Bedeutung

Kartengrundlagen

-  Region Nordschwarzwald ^A
-  Siedlung (Bestand | Planung) ^{B, C}
-  Wald ^C
-  Still-/Fließgewässer ^{A, C}
- Kreisgrenze ^A
- Gemeindegrenze ^A



Die Siedlungsdarstellung (Bestand und Planung) entspricht der Darstellung des Automatischen Raumordnungsinformations (AROI). Es wird entsprechend § 28 LplG bei den höheren Raumordnungsbehörden geprüft und durch die Landesregierung der Öffentlichkeit zur Verfügung gestellt. Die Darstellung des AROI ist ein Produkt der Landesregierung. Die Darstellung des AROI ist ein Produkt der Landesregierung. Die Darstellung des AROI ist ein Produkt der Landesregierung.

Landschaftsrahmenplan Nordschwarzwald-Überarbeitung Biotopverbund 2022

Datenpool Feld-, Wiesen- und Wasservogel
Stand: Mai 2023

Kartengrundlagen - Quellen:
Geobasisdaten des Landesamt für Geoinformation und Landentwicklung, BW
ATKIS® - Digitale Landschaften Rasterdaten (TK 50 und TK 100)

A: RPS-Daten-Pool, LUBW 2022
B: Automatische Raumordnungsgebiete (AROI), 2022
C: ATKIS® - Digitale Landschaften DLM 25 Landschaftsdaten, Landesamt für Geoinformation und Landentwicklung, BW 2021

Regionalverband Nordschwarzwald
Westliche Karl-Friedrich-Str. 29-31, 75172 Pforzheim
www.rnw.de