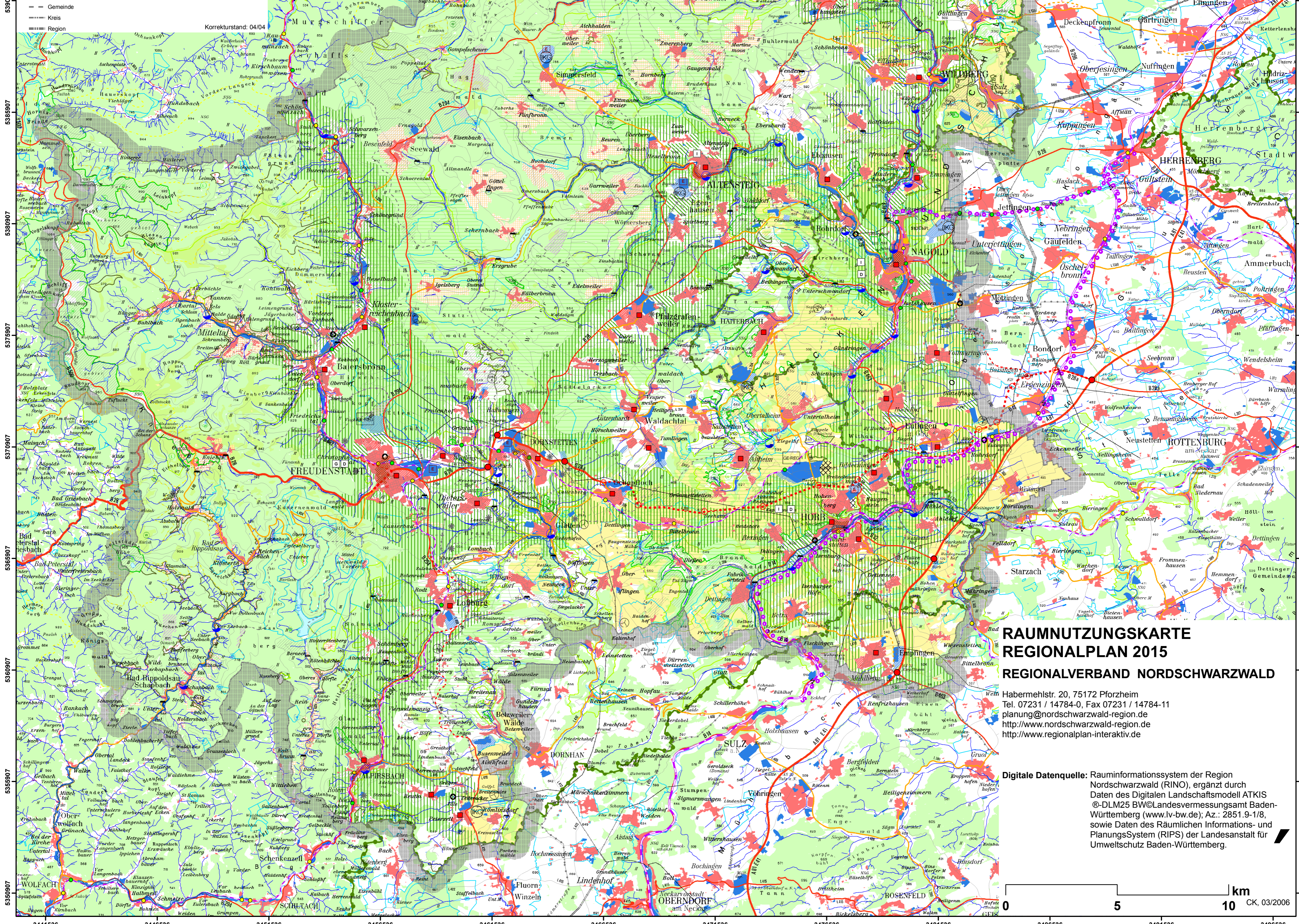


- Regionale Siedlungsstruktur (Kap.2)**  
**Verbindliche Ausweisungen gem. § 8.2 LplG (a.F.)**
- Siedlungsbereich
  - Schwerpunkte für Industrie und Gewerbe
  - Schwerpunkte für Gewerbe
  - Schwerpunkte für Dienstleistungseinrichtungen
  - Interkommunale Gewerbegebiete
  - DE-REG Vorratsstandorte für Gewerbe-Großsiedlungen
- Einzelhandelsgroßprojekte**
- Versorgungskerne
  - Ergänzungsstandorte
- Nachrichtliche Übernahme**
- Siedlung Bestand
  - Siedlung Planung
  - Gewerbe / Industrie Bestand
  - Gewerbe / Industrie Planung
  - Sondergebiet Bund
- Regionale Freiraumstruktur (Kap.3)**  
**Verbindliche Ausweisungen gem. § 8.2 LplG (a.F.)**
- Regionaler Grünzug
  - Grünzäsur
  - Bodenschutz
  - Naturschutz und Landschaftspflege
  - Mindestflur (Landwirtschaft)
  - Erholung und Tourismus
  - Hochwassergefährdeter Bereich
  - geplante Trinkwasser-Talsperre
- Nachrichtliche Übernahmen**
- Rohstoffsuchung
  - Naturschutzgebiet nach § 21 NatSchG
  - Landschaftsschutzgebiet nach § 22 NatSchG
  - Wasserschutzgebiet nach § 24 WG
  - Überschwemmungsgebiet nach § 79 WG
  - geplantes Heilquellenschutzgebiet nach § 40 WG
  - Flora-Fauna-Habitat (FFH)
  - EU-Vogelschutzgebiet (SPA)
  - Bannwald
  - Schönwald
  - Naturparkgrenze
- Vegetation und Gewässer**
- Wald
  - Flur
  - Gewässer
  - Fließgewässer
- Verkehrswesen und Infrastrukturvorhaben (Kap.4)**  
**Straßenverkehr - Nachrichtliche Übernahmen und Vorschläge bzw. verbindliche Ausweisungen gem. § 8.2 LplG (a.F.)**
- Großräumig bedeutsame Straßen
  - Großräumig bedeutsame Straßen geplant
  - Regional / Überregional bedeutsame Straßen
  - Regional / Überregional bedeutsame Straßen geplant
  - Regional bedeutsame Straßen
  - Regional bedeutsame Straßen geplant
  - Maßnahmen im GVP-BW nicht enthalten
  - TRASSE OFFEN
  - sonstige Straßen und Fahrwege
  - Straßenkategorie Änderung
  - Straßen-Anschlussstellen Bestand
  - Straßen-Anschlussstellen geplant
- Schienerverkehr - Verbindl. Ausweisung gem. § 8.2 LplG (a.F.)**
- Großräumige Verbindungen
  - Regionale Verbindungen
  - Regionale Verbindungen Planung
  - Trassenfreihaltung
  - Haltepunkte Bestand
  - Haltepunkte Planung
  - Haltepunkte (reaktiviert)
  - Güterverkehr (Containerumschlagplatz)
  - Elektrifiziert Bestand
  - Elektrifiziert Planung
  - Seilbahnstation
- Energie- und Wasserversorgung**
- Bestehende Windkraftanlagen
  - Windkraft Rechtskräftige FNP-Ausweisungen
  - Kraftwerk
  - Umspannwerk
  - Stromversorgung
  - Stromversorgung Planung
  - Offenerleitung
  - Gasfernleitung
- Abwasser- und Abfallentsorgung**
- Kläranlage
  - Deponie
- Grenzen**
- Gemeinde
  - Kreis
  - Region



**RAUMNUTZUNGSKARTE  
 REGIONALPLAN 2015  
 REGIONALVERBAND NORDSCHWARZWALD**

Habermehlstr. 20, 75172 Pforzheim  
 Tel. 07231 / 14784-0, Fax 07231 / 14784-11  
 planung@nordschwarzwald-region.de  
<http://www.nordschwarzwald-region.de>  
<http://www.regionalplan-interaktiv.de>

Digitale Datenquelle: Rauminformationssystem der Region Nordschwarzwald (RINO), ergänzt durch Daten des Digitalen Landschaftsmodell ATKIS ©DLM25 BW©Landesvermessungsamt Baden-Württemberg (www.lv-bw.de); Az.: 2851.9-1/8, sowie Daten des Räumlichen Informations- und Planungsdaten (RIPS) der Landesanstalt für Umweltschutz Baden-Württemberg.

