

Blatt Nord

Regionale Siedlungsstruktur (Kap. 2)

verbindliche Ausweisung gem. § 8,2 LplG

- Siedlungsbereich (Z) PS 2.5
- Schwerpunkte für Industrie und Gewerbe (Z) PS 2.6.2
- Schwerpunkte für Gewerbe (Z) PS 2.6.3
- Schwerpunkte für Dienstleistungseinrichtungen (Z) PS 2.6.4
- Interkommunale Gewerbegebiete (Z) (V) (N) PS 2.7
- Vorrangstandorte für Gewerbe-Großansiedlungen (Z) PS 2.8
- Einzelhandelsgrößprojekte
- Versorgungskerne (Z) PS 2.9.3
- Ergänzungstandorte (G) PS 2.9.3

Nachrichtliche Übernahmen

- Bestand Planung
- Siedlung
- Gewerbe / Industrie
- Sondergebiet Bund

Regionale Freiraumstruktur (Kap. 3)

Festlegungen gem. § 11 Abs. 3 Nr. 7 LplG

- Vorranggebiet für die Landwirtschaft (Z) PS 3.3.3
- Vorbehaltgebiet für die Landwirtschaft (G) PS 3.3.3

verbindliche Ausweisung gem. § 8,2 LplG

- Regionaler Grünzug (Z) PS 3.2.1
- Grünachse (Z) PS 3.2.2
- Bodenschutz (G) PS 3.3.1
- Wesentliche Struktur gegenüber der Darstellung in der Raumzustandskarte des Regionalen Naturschutzplans 2015
- Naturschutz und Landschaftspflege (Z) (G) PS 3.3.2
- Von der Verbindlichkeit ausgenommen
- Mindestflur (Landwirtschaft) (G) PS 3.3.3
- Erholung und Tourismus (G) PS 3.3.5
- Hochwassergefährdeter Bereich (Wasserwirtschaft) (G) PS 3.3.6
- geplante Trinkwasser-Talsperre (Z) PS 3.3.6

Nachrichtliche Übernahmen und Vorschläge

- regionalbestimmter landwirtschaftlicher Betrieb (V) PS 3.3.3
- Vorranggebiet für den Abbau oberflächennaher Rohstoffe (Z) PS 3.2.6
- Nachrichtliche Übernahme 1. und 2. Änderung und Ergänzung Teilregionaler Rohstoffausweisung
- Vorranggebiet zur Sicherung von Rohstoffen (Z) PS 3.2.7
- Nachrichtliche Übernahme 2. Änderung und Ergänzung Teilregionaler Rohstoffausweisung
- Rohstoffausweisung (Z) PS 3.4
- Nachrichtliche Übernahme Teilregionaler Rohstoffausweisung genehmigt: 20.03.2006
- Naturschutzgebiet nach § 21 NatSchG
- Landesschutzgebiet nach § 22 NatSchG
- Wasserschutzgebiet nach § 34 WVG
- Überschwermetallgebiet nach § 19 WVG
- spezielles Halbtagestagesgebiet nach § 40 WVG
- Fluss-Fauna-Habitat (FFH) nach Richtlinie 92/43 EWG (Makrostand: 03/2001)
- EU Vogelschutzgebiet (SPA) nach Richtlinie 79/409 EWG (Makrostand: 03/2001)
- Wildschutzgebiete nach § 32 UVeSchG; Baumwald / Schornwald
- Naturspark (Schwarzwald-Mitte-Nord u. Stromberg-Heuchelberg) nach § 23 NatSchG
- Vegetation und Gewässer
- Heid
- Flur
- Gewässer / Talpässe
- Fließgewässer

Verkehrswesen und Infrastruktur (Kap. 4)

Festlegungen gem. § 11 Abs. 3 Nr. 11 LplG

verbindliche Ausweisung gem. § 8,2 LplG

- Bestand Planung
- Vorbehaltgebiete für Freiflächen-Photovoltaikanlagen (G) PS 4.2.3
- Städteverkehrs-Nachrichtliche Übernahmen und Vorschläge
- Größendimension bedingte Straßen (N) (V) PS 4.1.3
- Regional / Überregional bedingte Straßen (N) (V) PS 4.1.4
- Regionale bedingte Straßen (N) (V) PS 4.1.5
- Maßnahmen im GVP-BV nicht enthalten
- Unbestimmte Trassenführung
- sonstige Straßen und Fahrwege
- Straßenkategorie Änderung (V) PS 4.1.3 - 4.1.5
- Straßen-Anschlussstellen (N) (V) PS 4.1.3

Schieneverkehr - Verbindliche Ausweisung gem. § 8,2 LplG

- Bestand Planung
- Grossraumverbindungen (Z) (V) PS 4.1.12
- Regionale Verbindungen (Z) (G) (V) PS 4.1.13
- Trassenreihung (Z) (V) PS 4.1.15
- Hauptpunkte (Z) PS 4.1.16
- Hauptpunkte (reaktiviert) (G) PS 4.1.16
- Güterverkehr (Containerumschlagplatz) (Z) PS 4.1.18
- Elektrifiziert

Luftverkehr

- Segelflugglaz (V) PS 4.1.20

Energie- und Wasserversorgung

- Bestand Planung
- Kraftwerk
- Umspannwerk
- Freileitung
- Offenleitung
- Gasfernleitung

Abwasser- und Abfallversorgung

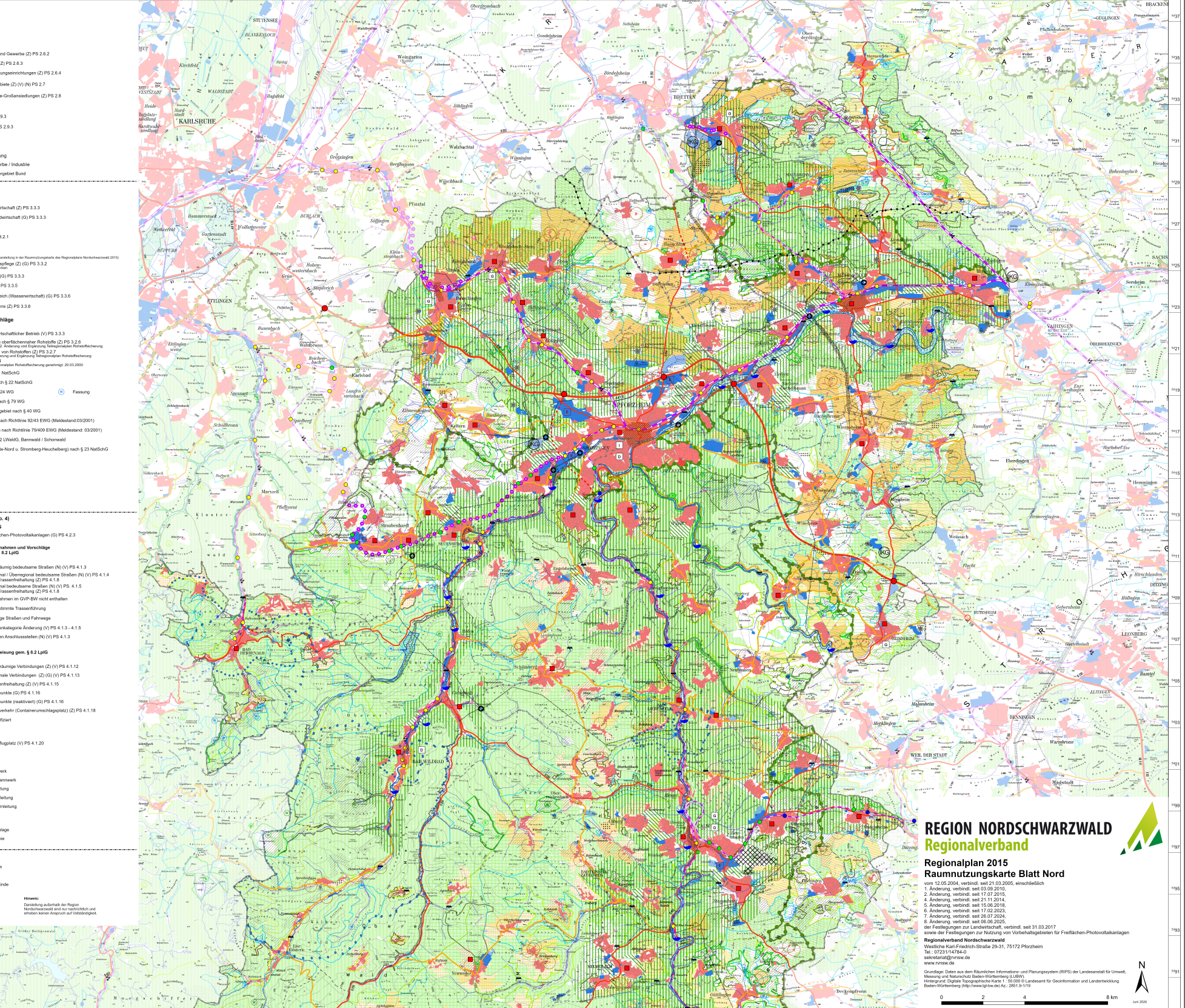
- Kläranlage
- Deponie

Grenzen

- Region
- Kreis
- Gemeinde

Erklärungen:

- Z = Ziel
- G = Grundsatz
- N = Vorbehalt des Regionalverbands
- N = Nachrichtliche Übernahme



**REGION NORDSCHWARZWALD**  
Regionalverband

**Regionalplan 2015**  
Raumnutzungskarte Blatt Nord

vom 12.05.2004, verbindl. seit 21.03.2005, einschließlich  
 1. Änderung, verbindl. seit 03.09.2010,  
 2. Änderung, verbindl. seit 17.07.2015,  
 4. Änderung, verbindl. seit 21.11.2014,  
 5. Änderung, verbindl. seit 15.08.2018,  
 6. Änderung, verbindl. seit 17.02.2023,  
 7. Änderung, verbindl. seit 26.07.2024,  
 8. Änderung, verbindl. seit 06.06.2025,  
 der Festlegungen zur Landwirtschaft, verbindl. seit 31.03.2017  
 sowie der Festlegungen zur Nutzung von Vorbehaltgebieten für Freiflächen-Photovoltaikanlagen

Regionalverband Nordschwarzwald  
 Westliche Karl-Friedrich-Straße 29-31, 75172 Plözshiem  
 Tel.: 07231/4734-0  
 sekretariat@rntv.de  
 www.rntv.de

Grundlage: Daten aus dem Räumlichen Informations- und Planungssystem (RIPS) der Landesanstalt für Umwelt, Messung und Naturschutz Baden-Württemberg (LUBW)  
 Hintergrund: Digitales Topographisches Karten 1:50.000 © Landesamt für Geoformation und Landentwicklung Baden-Württemberg (http://www.lgw-bw.de), Ac: 2851 9-119

0 2 4 8 km  
 Maßstab 1 : 50.000

